











# model **15000** ■

## preliminary information



-  **250 tonnes**
-  **1150 tonne-m**
-  **87,5 m (tubular)**
-  **24,4 m (100 m)**
-  **73,2 m (128 m)**
-  **Mercedes (315 kW)**
-  **131 kN / 134 m/min**
-  **3 m**

2



- Vision Cab™ with tilt facility.
- EPIC® controls with CANbus technology.
- 6 pump independent closed loop hydraulic circuits.
- FACT™ Fast Alignment Connection Technology.
- Shaft drive crawler drive technology.
- Fast, efficient self-assembly.
- 3 m transport width.
- Boom sections transportable on standard trailers within 4 m max overall height.



- Neigbare Vision Cab™ Kabine.
- EPIC® Bedienelemente mit CANbus - Technik.
- 6 unabh. Pumpen, im geschlossenen HydraulikKreislauf.
- FACT™ Fast Alignment Connection Technology.
- Raupenantriebstechnik mit Wellenantrieb.
- Schnelles, effizientes Selbstmontagesystem.
- 3 m Transportbreite.
- Auslegerprofile lassen sich auf gewöhnlichen Anhängern transportieren und ergeben eine max. Gesamthöhe von 4 m.



- Cabine inclinable Vision Cab™.
- Commandes EPIC® avec technologie CANbus.
- 6 pompes hydrauliques commandent 6 circuits fermés indépendents.
- FACT™ Fast Alignment Connection Technology.
- Technologie de cinématique chenilles à arbre d'entraînement.
- Montage rapide et efficace.
- Largeur de transport 3 m.
- Eléments de flèches transportables sur remorques standard pour hauteur H.T. max 4 m.



- Cabina Vision Cab™ con función basculable.
- Sistema de Control EPIC® con tecnología CANbus.
- Circuitos hidráulicos cerrados con 6 bombas independientes.
- FACT™ Fast Alignment Connection Technology.
- Transmisión a las orugas mediante ejes y juntas cardan.
- Automontaje rápido y eficiente.
- Anchura de transporte de 3 m.
- Secciones de pluma transportables en remolques estandar para una altura total máxima de 4 m.



- Cabina inclinabile Vision Cab™ ad alta visibilità.
- Comandi EPIC® con tecnologia CANbus.
- 6 pompe idrauliche ciascuna con circuito chiuso ed indipendente.
- FACT™ Fast Alignment Connection Technology.
- Tecnologia per cinematica dei cingoli con albero di trasmissione.
- Automontaggio rapido ed efficiente.
- Larghezza di trasporto entro i 3 m.
- Sezioni del braccio trasportabili su rimorchi standard per un'altezza totale massima di 4 m.

## Upperworks

**Engine:** Mercedes OM457 LA, six cylinder, water cooled, rated at 315 kW / 422 hp at 1800 rpm. Fuel tank capacity: 860 l.

**Hydraulic system:** Six high pressure piston pumps on independent, closed loop circuits for main crane functions. Tank capacity: 454 l.

**Control system:** EPIC<sup>®</sup> (Electronically Processed Independent Control) modulating electronic-over-hydraulic control system, and infinitely adjustable with CANbus technology.

**Load Moment Indicator:** Integrated wireless Load Moment Indicator (LMI) with audio-visual warning and function cut-out.

**Slewing:** Triple-row roller bearing turntable with 360° swing lock. Max swing speed 1,8 rpm.

**Winches:** Two identical hoist winches 940mm wide by 540mm diameter each powered by one independent variable displacement hydraulic motor with drums grooved for 26mm wire rope. Powered lowering with automatic multi-disc brakes and drum rotation indicators. 13380 kg line pull at top layer, line speed 87 - 134 m/min.

**Counterweight:** Low profile counterweight enabling reduced transport height. Series 4 counterweight: 107,6 tonnes upper and 52,1 tonne carbody.

**Operator's cab:** Vision Cab<sup>™</sup>, fully enclosed and insulated power tilt cab, with ergonomic controls and air conditioning. Swing away type for reduced transport dimensions.

### Optional:

Free fall winch with manually applied brakes for clamshell / duty cycle operation.  
Auxiliary (3rd ) drum, boom butt mounted.  
Data Logger.  
GSM modem.  
Emergency winch lowering system.  
Swing and boom angle work zone limit systems.  
Winch monitoring cameras.

## Lowerworks

FACT<sup>™</sup> Fast Alignment Connection Technology system for fast installation of crawler side frames. Telescoping shaft drive system allows crawlers to be removed without opening hydraulic circuit. Crawler tracks are interchangeable between right and left hand sides. Max travel speed 1,61 k/h.

Self-Erect system with assembly block.

Central greasing on turntable and lower works

## Attachments

**Main Boom:** No. 57 tubular chord boom with steel strap suspension and FACT<sup>™</sup> connectors for fast assembly. 21,5m basic length, extendable to 87,5m with optional inserts, available in 3m, 6m and 12m lengths. Boom hoist speed: 87,5 m boom raised from 0 - 82° in 2 min. 50 sec.

**Luffing jib:** Optional No. 149A Luffing Jib, FACT<sup>™</sup> connected with steel strap suspension. 21,3m basic length extendable to 73,2m with optional inserts available in 3m, 6,1m and 12,2m lengths.

No. 149A luffing jib inserts are interchangeable with No.84 boom inserts (Model 555).

Max boom + luffing jib combination 128m (54,5m + 73,2m).

**Fixed jib:** Optional No. 134 Fixed Jib, 9,1m basic length, pin connected, extendable to 24,4m with optional 3m and 6,1m inserts. Max fixed jib + boom combination 100m.

### Optional:

Detachable upper boom point for whip line.  
Hook blocks at various capacities.

### Oberwagen

**Motor:** Mercedes OM457 LA 6 Zylinder, wassergekühlt, Nennleistung 315 kW / 422 PS bei 1800 U/min. Kraftstofftankvolumen: 860 l.

**Hydraulikanlage:** Sechs Axialkolben Verstellpumpen in unabhängigen geschlossenen Kreisläufen für die Hauptkranfunktionen. Tankvolumen: 454 l.

**Steuerung:** EPIC<sup>®</sup> (Electronically Processed Independent Control) elektronisch/hydraulische-Modulationssteuerung, mit CANbus-Technik und stufenlos einstellbar.

**Lastmomentanzeige:** Integrierte Funk-Lastmomentanzeige (LMI) mit optischer und akustischer Warnung und Funktionsunterbrechung.

**Drehwerk:** Dreireihige Rollendrehverbindung, 360°-Drehwerkverriegelung. Max. Drehgeschwindigkeit 1,8 U/min

**Winden:** Zwei identische 940 mm breite Seilwinden mit 540 mm Durchmesser, Seildurchmesser 26 mm. Winden jeweils von einem unabhängigen Hydraulik-Verstellmotor angetrieben.  
Motorlastabsenkung mit automatischen Lamellenbremsen. Trommeldrehanzeigen.  
13380 kg Seilzug in der obersten Lage, Seilgeschwindigkeit 87 - 134 m/min.

**Gegengewicht:** Flache Gegengewichtsplatten sorgen für geringe Transporthöhe. Gegengewicht der Serie 4: 107,6 t Oberwagen-Gegengewicht und 52,1 t Zentralballast.

**Kranfahrerkabine:** Vision Cab<sup>™</sup>, komplett geschlossene und isolierte neigbare Kabine mit ergonomischen Bedienungselementen und Klimaanlage. Schwenkbar, um die Transportmaße zu verringern.

**Sonderausstattung:**  
Freifallwinde mit handbetätigten Bremsen für Greifer-/Baggerbetrieb.  
3. Hubwerk, am Auslegerfuß montiert.  
Datenaufzeichnungsgerät.  
GSM-Modem.  
Notablasssystem.  
Arbeitsbegrenzung Drehbereich und HA-Winkel.  
Monitor zur Überwachung Hubwerke.

### Fahrwerk

FACT<sup>™</sup> Fast Alignment Connection Technology für die schnelle Installation der Raupen-Laufwerke. Dank Teleskopwellen-Antriebssystem können die Raupen ausgebaut werden, ohne dass der Hydraulikkreislauf unterbrochen werden muss. Raupenträger, rechts oder links, beliebig anbaubar. Max. Fahrgeschwindigkeit 1,61 km/h.

Selbstmontagesystem mit Hakenflasche.

Zentralschmierung an Oberwagen und Unterwagen.

### Auslegersysteme/Zusatzrüstung

**Hauptausleger:** Rohrgurtausleger Nr. 57 mit Abspannstangen und FACT<sup>™</sup>-Verbindungselementen für die schnelle Montage. 21,5 m Grundlänge, mittels als Sonderausstattung erhältlichen Zwischenstücken (erhältlich in 3 m, 6 m und 12 m Länge) verlängerbar auf 87,5 m. Auslegerhubgeschwindigkeit: 87,5 m langer Ausleger wird in 2 min 50 s von 0 auf 82° angehoben.

**Wippspitze:** Als Sonderausstattung erhältliche Wippspitze Nr. 149A, angeschlossen mit FACT<sup>™</sup>-Verbindungselementen und Abspannstangen. 21,3m Grundlänge, mittels als Sonderausstattung erhältlichen Zwischenstücken (erhältlich in 3 m, 6,1 m und 12,2 m Länge) verlängerbar auf 73,2m.

Zw-St der Wippe Typ 149A austauschbar mit Zw-St HA Typ 84 (Modell 555)

Max. Hauptausleger- und Wippspitzen Kombination 128 m (54,5m + 73,2 m).

**Feste Spitze:** Als Sonderausstattung erhältliche feste Spitze Nr. 134, 9,1 m Grundlänge, mit als Sonderausstattung erhältlichen Zwischenstücken (3 m und 6,1 m) auf 24,4 m verlängerbar. Max. Länge von fester Spitze und Ausleger: 100 m.

**Sonderausstattung:**  
Runner für Hilfshubbetrieb.  
Hakenflaschen mit unterschiedlichen Tragfähigkeiten.

### Superstructure

**Moteur:** Mercedes OM457 LA, six cylindres, refroidissement par eau, puissance 315 kW / 422 CV à 1800 tr/min. Capacité réservoir: 860 l.

**Système hydraulique:** Six pompes à pistons haute pression sur circuits fermés indépendants pour les principales fonctions de la grue. Capacité réservoir: 454 l.

**Système de commande:** Système électronique de modulation des commandes hydrauliques EPIC<sup>®</sup> (Electronically Processed Independent Control), et infiniment variable, avec technologie CANbus.

**Contrôleur d'état de charge:** LMI ("Load Moment Indicator") sans fil intégré, avec alarme sonore et visuelle et coupure des mouvements.

**Orientation:** Couronne d'orientation à triple rangée de rouleaux et blocage d'orientation sur 360°. Vitesse max 1,8 tr/min.

**Treuil:** Deux treuils identiques de 940 mm de largeur et 540 mm de diamètre actionnés par moteurs à pistons à débit variable indépendants. Tambours rainurés pour câble de diamètre 26mm. Descente contrôlée, freins multidisques à serrage automatique, indicateurs de déroulement des treuils. Effort au brin sur couche supérieure : 13380 kg, vitesse : 87 - 134 m/min.

**Contrepoids:** Caissons de contrepoids surbaissés pour réduction de hauteur de transport. Contrepoids série 4: 107,6 en superstructure. et 52,1 tonnes sur porteur.

**Cabine:** Cabine fermée (Vision Cab<sup>™</sup>) avec commande d'inclinaison et isolation, disposition ergonomique des commandes et climatisation. La cabine est repliable afin de réduire l'encombrement de transport.

#### Options:

Treuil à chute libre avec frein à commande manuelle pour travail de forage ou benne preneuse.

Treuil auxiliaire (3ème), monte' dans la section extrémité inférieure de la flèche.

Enregistreur de données.

Modem GSM.

Descente contrôlée de la charge en cas d'urgence.

Système de programmation des limites de la zone de travail.

Vidéo surveillance de l'enroulement des câbles sur les tambours.

### Porteur

Système FACT<sup>™</sup> Fast Alignment Connection Technology, pour installation rapide des trains de chenilles. Le système d'entraînement par arbre télescopique permet la dépose des trains de chenilles sans ouverture du circuit hydraulique. Interchangeabilité des chenilles droite et gauche. Vitesse de déplacement max. 1,61 km/h.

Système de montage automatique, avec crochet d'assemblage.

Graissage centralisé pour la couronne d'orientation et le porteur

### Éléments de flèche et accessoires

**Flèche principale:** flèche tubulaire à membrure N° 57, avec tirants en acier et liaisons FACT<sup>™</sup> pour assemblage rapide. Longueur de base 21,5m pouvant être portée à 87,5 m avec éléments intermédiaires optionnels disponibles en longueurs de 3m, 6m et 12m. Vitesse de relevage de flèche de 87,5 m : de 0 - 82° en 2 min. 50 sec.

**Fléchette à volée variable:** fléchette à volée variable optionnelle N°149A avec liaisons FACT<sup>™</sup>, tirants en acier. Longueur de base 21,3m pouvant être portée à 73,2m avec éléments intermédiaires optionnels disponibles en longueurs de 3m, 6,1m et 12,2m.

Les rallonges de fléchette à volée variable No. 149A sont identiques aux rallonges de la flèche No. 84 du (Modele 555).

Longueur maxi pour fleche plus fléchette á volée variable 128m (54,5m + 73,2 m).

**Fléchette fixe:** fléchette fixe optionnelle N°134, longueur de base 9,1m, liaisons par axes. La flèche de base peut être prolongée jusqu'à 24,4m à l'aide d'éléments intermédiaires optionnels de 3m et 6,1m. Longueur maxi de la flèche fixe sur flèche principale = 100m.

#### Options:

Ancrage du câble en tête de flèche détachable pour utilisation sur brin simple.

Moufles divers.

## Características

6

### Estructura superior

**Motor:** Mercedes OM457 LA, seis cilindros, refrigerado por agua, con capacidad nominal de 315 kW (422 CV) a 1800 rpm. Capacidad del depósito de combustible: 860 l.

**Sistema hidráulico:** Seis bombas de pistones de alta presión en circuitos cerrados independientes, para las funciones principales de la grúa. Capacidad del depósito: 454 l.

**Sistema de control:** Sistema de regulación por modulación electrónica para el control de los circuitos hidráulicos EPIC® (Electronically Processed Independent Control), infinitamente ajustable con tecnología CANbus.

**Indicador del momento de carga:** Indicador de momento de carga (LMI) inalámbrico integrado con alarma audiovisual y función de corte automático.

**Giro:** Plataforma giratoria con triple fila de rodamientos y bloqueo de giro de 360°. Velocidad máxima de giro de 1,8 rpm.

**Cabrestantes:** Dos cabrestantes idénticos, de 940 mm de ancho por 540 mm de diámetro, cada uno de ellos accionado por un motor hidráulico independiente de desplazamiento variable, con tambores ranurados para cables metálicos de 26 mm. Con frenos automáticos multidisco e indicadores de rotación de tambor. Tracción en la capa superior de 13.380 kg, velocidad lineal de 87-134 m/minuto.

**Contrapeso:** Cajas de Contrapeso de perfil bajo que permiten una altura de transporte reducida. Contrapeso de la Serie 4: 107,6 toneladas en la estructura superior y 52,1 toneladas en el bastidor.

**Cabina del operario:** Cabina Vision Cab™ basculable mecánicamente, totalmente cerrada y aislada, con mandos ergonómicos y aire acondicionado. Cabina desplazable para reducir las dimensiones de transporte.

#### Opcional:

Cabrestante de caída libre con frenos manuales para funcionamiento como cuchara o dragalina. Tambor auxiliar (tercero), montado en el extremo de la pluma.

Registrador de datos.

Módem GSM.

Sistema de bajada de cabrestante de emergencia.

Sistemas de limitación de ángulo de pluma y giro.

Cámaras de control de cabrestante.

### Estructura inferior

Sistema FACT™ (Fast Alignment Connection Technology, tecnología de conexión de alineación rápida) para una rápida instalación de las orugas. El sistema de transmisión de eje telescópico permite quitar las orugas sin abrir el circuito hidráulico. Las cadenas son intercambiables entre los lados derecho e izquierdo. Velocidad máxima de marcha 1,61 k/h.

Sistema de automontaje.

Engrase centralizado en la plataforma giratoria y estructuras inferiores.

### Accesorios

**Pluma principal:** Pluma de cordones tubulares N° 57 con suspensión de correas de acero y conectores FACT™ para un rápido montaje. Longitud básica de 21,5 metros, ampliable a 87,5 metros con extensiones opcionales disponibles en longitudes de 3, 6 y 12 metros. Velocidad del cabrestante de pluma: elevación de pluma de 87,5 metros desde 0° a 82° en 2 minutos y 50 segundos.

**Plumín Angulable:** Plumín opcional angulable N° 149A, con conexiones FACT™ y suspensión de correas de acero. Longitud básica de 21,3 metros, ampliables a 73,2 metros con extensiones opcionales disponibles en longitudes de 3, 6,1 y 12,2 metros.

Los tramos de plumín n. 149A son intercambiables con los tramos de pluma n. 84 (Modelo 555).

Combinación máxima de pluma y plumín angulable 128 m (54,5 m + 73,2 m).

**Plumín Fijo:** Plumín fijo opcional N° 134, longitud básica 9,1 metros, conectado mediante pasadores, ampliable a 24,4 metros con extensiones opcionales de 3 y 6,1 metros. Combinación máxima de plumín fijo + pluma de 100 metros.

#### Opcional:

Punto en cabeza de pluma desmontable para línea auxiliar de carga pequeña.

Pastecas de diversas capacidades.

### Torretta

**Motore:** Mercedes OM457 LA, sei cilindri, raffreddato ad acqua, potenza nominale 315 kW / 422 hp a 1800 giri/min. Capacità serbatoio: 860 l.

**Impianto idraulico:** Sei pompe a pistoni assiali a portata variabile, su circuiti chiusi e indipendenti, per le principali funzioni della gru. Capacità serbatoio: 454 l.

**Sistema di comando:** elettronico di modulazione dei comandi idraulic EPIC® (Electronically Processed Independent Control) illimitatamente regolabile con tecnologia CANbus.

**Indicatore del momento di carico:** Indicatore del momento di carico (LMI) integrato e senza filo, con avvertimento audiovisivo ed interruttore di blocco.

**Rotazione:** Ralla montata su tre file di cuscinetti a rulli, con blocco della rotazione su 360°. Max. velocità di rotazione 1,8 giri/min.

**Verricelli:** Due argani gemelli larghi 940mm e con diametro di 540mm, ciascuno alimentato da un motore idraulico indipendente a corsa variabile, con tamburi scanalati per ricevere funi metalliche da 26mm. Discesa assistita con freni automatici a multi-disco e indicatori della rotazione dei tamburi. Tiro per singola fune di 13.380kg misurato sull'ultimo strato, velocità della fune 87 – 134 m/min.

**Contrappesi:** Zavorre scatolate a profilo sottile, per una minore altezza di trasporto. Zavorra serie 4: 107,6 t sulla torretta e 52,1 t sul carro.

**Cabina dell'operatore:** Vision Cab™, cabina con inclinazione assistita, totalmente indipendente e isolata, con controlli ergonomici e climatizzatore. Cabina ruotabile per ridurre le dimensioni di trasporto

#### Opzioni:

Argano a caduta libera, con freni manuali per utilizzo con benna mordente.

Tamburo ausiliario (3°) montato alla base del braccio  
Registratore dei dati.

Modem GSM.

Sistema per abbassare carichi a terra in caso d'emergenza.

Limitazione angolo rotazione ed angolazione braccio.

Monitor visione fune argani.

### Carro cingolato

Sistema FACT™ Fast Alignment Connection Technology, per una rapida installazione dei cingoli della gru. Il sistema di posizionamento telescopico della trasmissione consente la rimozione dei cingoli senza aprire il circuito idraulico. Cingoli destro o sinistro intercambiabili indifferentemente. Max. velocità traslazione 1,61 km orari. Sistema di automontaggio, con gancio di assemblaggio. Lubrificazione centralizzata sulla ralla e sul carro.

### Accessori a richiesta

Braccio tralicciato n° 57 tubolare con tiranti di acciaio e connessioni FACT™ per il montaggio rapido. Lunghezza minima di 21,5m, estendibile fino a 87,5m con inserti opzionali disponibili con lunghezze da 3m, 6m e 12m. Velocità di sollevamento del braccio: braccio di 87,5 m sollevabile da 0 a 82° in 2 min. 50 sec.

**Falcone a volata variabile:** Falcone variabile tipo n°149A, opzionale, con connessioni FACT™ con tiranti di acciaio. Lunghezza minima da 21,3m, estendibile fino a 73,2m con inserti opzionali disponibili con lunghezze da 3m, 6,1m e 12,2m.

Le prolunghe del falcone a volata variabile No. 149A sono intercambiabili con le prolunghe del braccio No. 84 (Modello 555).

Max. lunghezza del braccio principale più falcone a volata variabile (54,5m + 73,2 m).

**Falcone fisso:** Falcone fisso tipo n° 134, opzionale, lunghezza minima da 9,1m, estendibile fino a 24,4m con inserti opzionali disponibili con lunghezze da 3m e da 6,1m. Max. lunghezza Braccio principale + Falcone Fisso =100 m.

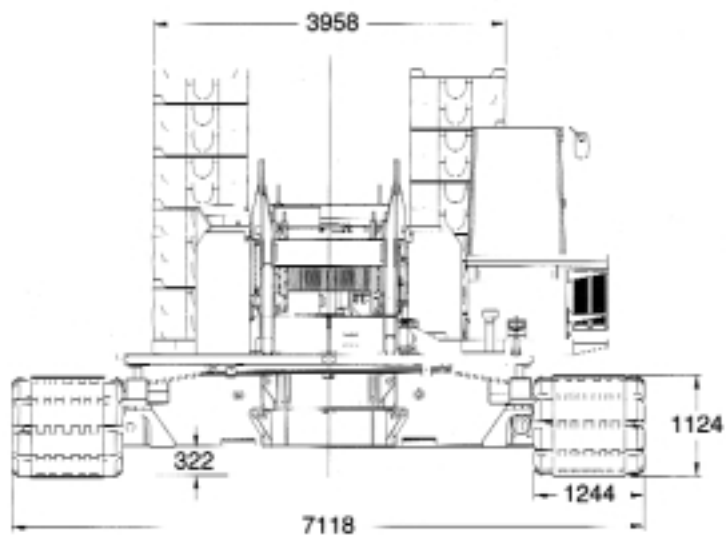
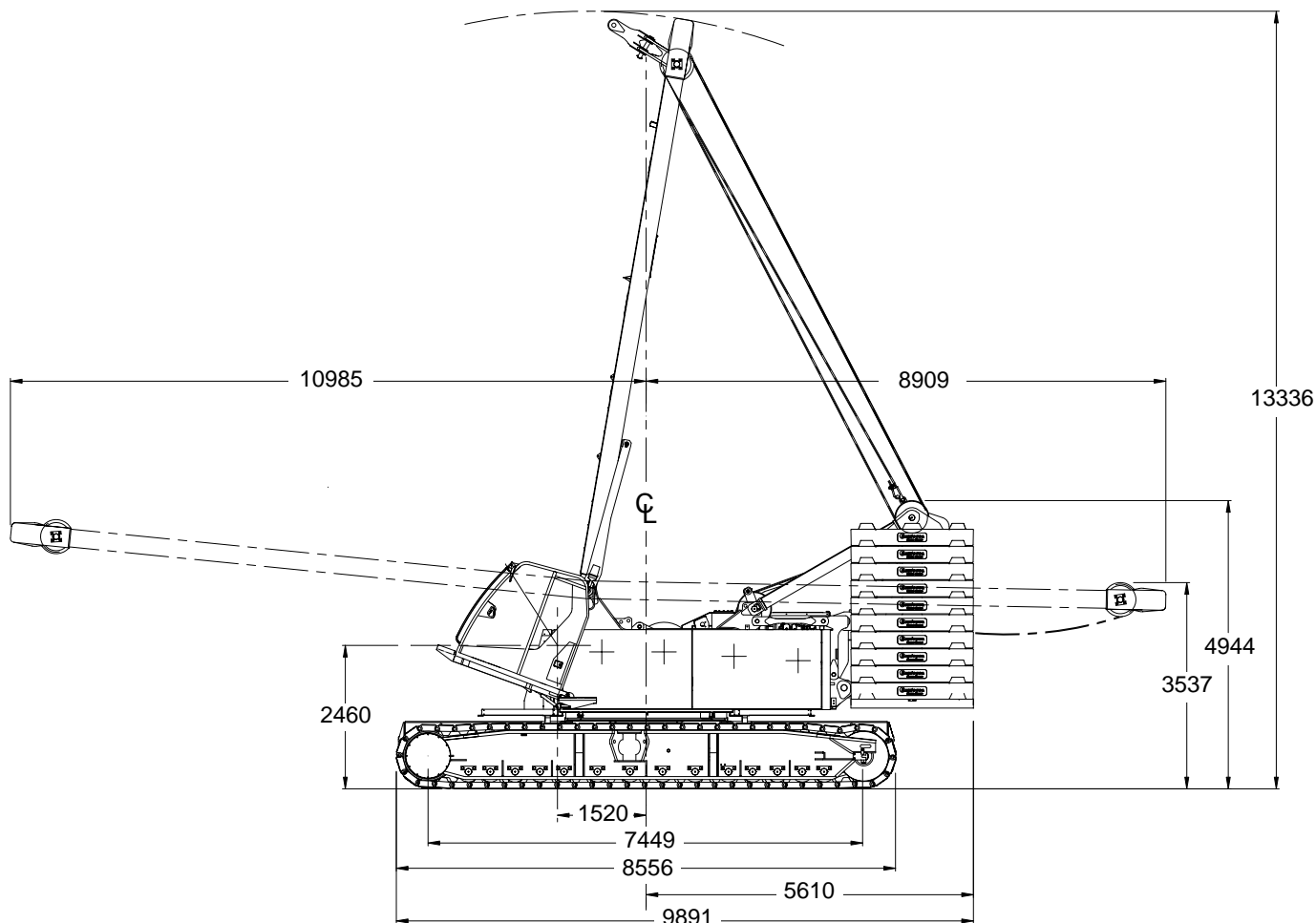
#### Opzioni

Runner per tiro a fune singola.

Ganci di varie capacità

**Dimensions • Abmessungen • Encombrement • Dimensiones • Dimensioni**

8



**model 15000**

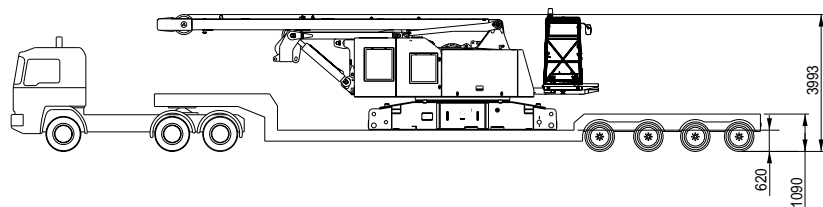


3 m transport width • 3 m Transportbreite • Largeur de transport 3 m • Anchura de transporte de 3 m • Larghezza di trasporto entro i 3 m

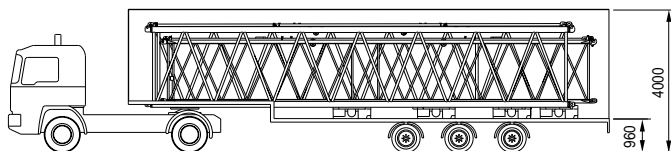


# Transport • Transport • Transport • Transporte • Trasporto

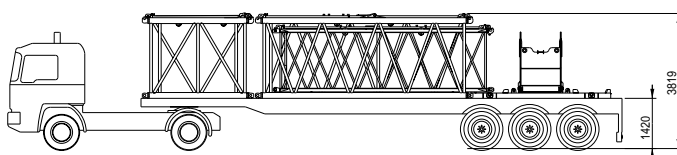
9



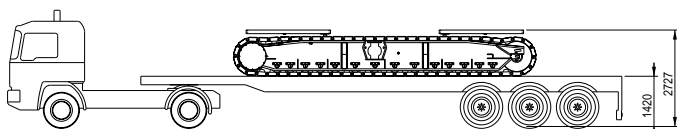
39,7 t



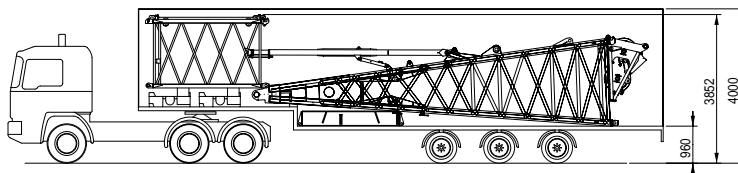
23,2 t x 3



23,6 t



19,6 t x 2



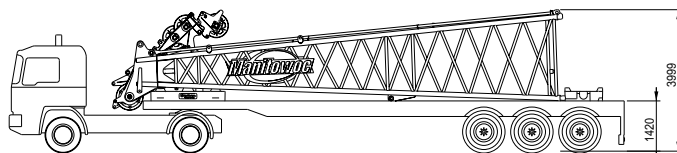
21,6 t

 66,5 m

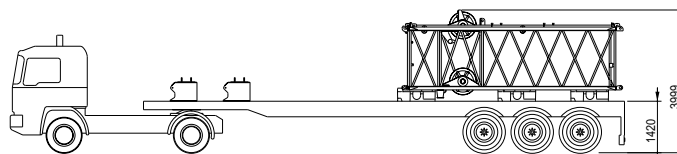
 73,2 m

 107,6 + 52,1 t

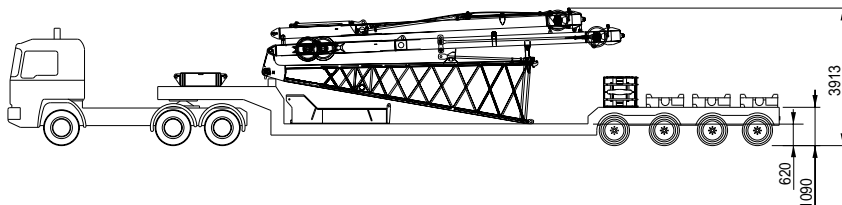
 200 t



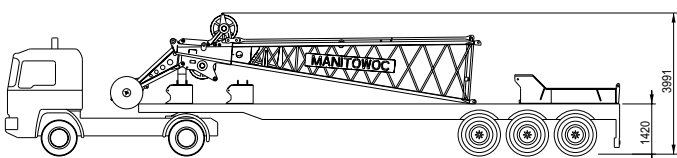
13,6 t



21,9 t



39 t



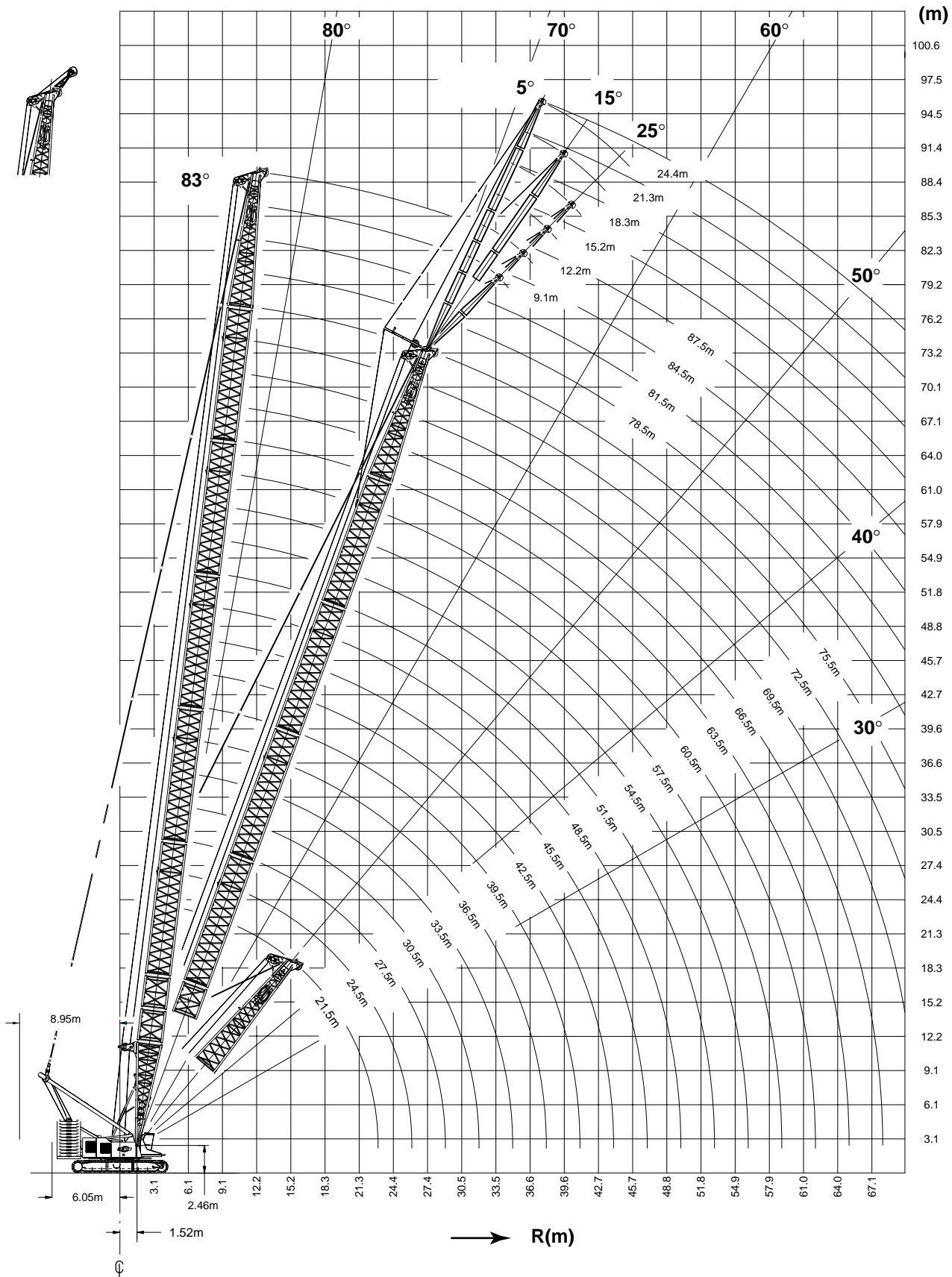
20,5 t

3 m transport width • 3 m Transportbreite • Largeur de transport 3 m • Anchura de transporte de 3 m • Larghezza di trasporto entro i 3 m

model 15000



Working range • Arbeitsbereiche • Diagramme de levage • Gama de trabajo • Area di lavoro



model 15000



No.57 Main boom • Hauptausleger • Flèche principale • Pluma principal • Braccio principale



21,5 - 87,5 m



360°



107,6 + 52,1 t



DIN/ISO

m	21,5	30,5	39,5	48,5	54,5	60,5	66,5	72,5	81,5	87,5
4,6	250,0**									
4,9	226,7									
5,0	221,0									
6,0	185,4									
7,0	160,2    158,7									
8,0	141,8    139,5    137,9									
10,0	113,1    111,9    110,5    102,2    98,6    77,2									
12,0	94,1    93,1    91,9    87,2    83,6    67,2    64,1    61,2									
14,0	80,4    79,4    78,2    73,8    70,9    60,1    57,2    54,5    43,7    38,4									
16,0	69,4    68,8    67,3    63,6    61,3    54,8    52,0    49,4    39,7    37,4									
18,0	57,7    59,1    58,5    55,7    53,7    50,6    48,0    45,4    36,6    34,6									
20,0	44,8    51,0    50,7    49,3    47,6    45,9    43,4    40,9    34,2    32,1									
22,0	44,7    44,4    43,9    42,5    41,0    39,2    37,0    32,1    30,0									
24,0	39,6    39,3    38,8    38,3    36,8    35,5    33,7    29,8    27,7									
26,0	35,4    35,1    34,6    34,2    33,3    32,1    30,8    27,2    25,2									
28,0	31,3    31,6    31,0    30,7    30,2    29,1    27,9    25,1    23,1									
30,0	24,4    28,5    28,0    27,7    27,2    26,5    25,4    23,1    21,3									
32,0	25,9    25,4    25,1    24,6    24,1    23,2    21,3    19,6									
34,0	23,6    23,1    22,8    22,3    21,9    21,2    20,1    18,3									
36,0	21,6    21,1    20,8    20,3    19,9    19,3    18,4    17,5									
38,0	19,2    19,3    19,0    18,5    18,1    17,6    16,8    15,9									
40,0	17,7    17,4    16,9    16,5    16,0    15,4    14,5									
44,0	15,0    14,7    14,2    13,8    13,3    12,9    12,0									
48,0	12,5    12,0    11,6    11,0    10,6    10,0									
52,0	10,2    10,1    9,7    9,2    8,7    8,3									
56,0	8,5    8,1    7,6    7,1    6,7									
60,0	6,2    5,8    5,3									
64,0	5,0    4,6    4,1									

Other intermediate boom lengths available.  
 Weitere Auslegerzwischenlaengen verfügbar.  
 Autres longueurs de flèche sont disponibles.  
 Otras longitudes de pluma intermedias disponibles.  
 Sono disponibili altre lunghezze intermedie di braccio.

\*\* With special equipment. Mit Sonderausruestung. Avec équipement spécial. Con equipo especial. Con equipaggiamento speciale.

No.134 Fixed jib • Feste Spitze • Flèche fixe • Plumín fijo • Falcone fisso



27,5 - 75,5 m



5°, 15°, 25°  
9,1 - 24,4 m



360°



107,6 + 52,1t

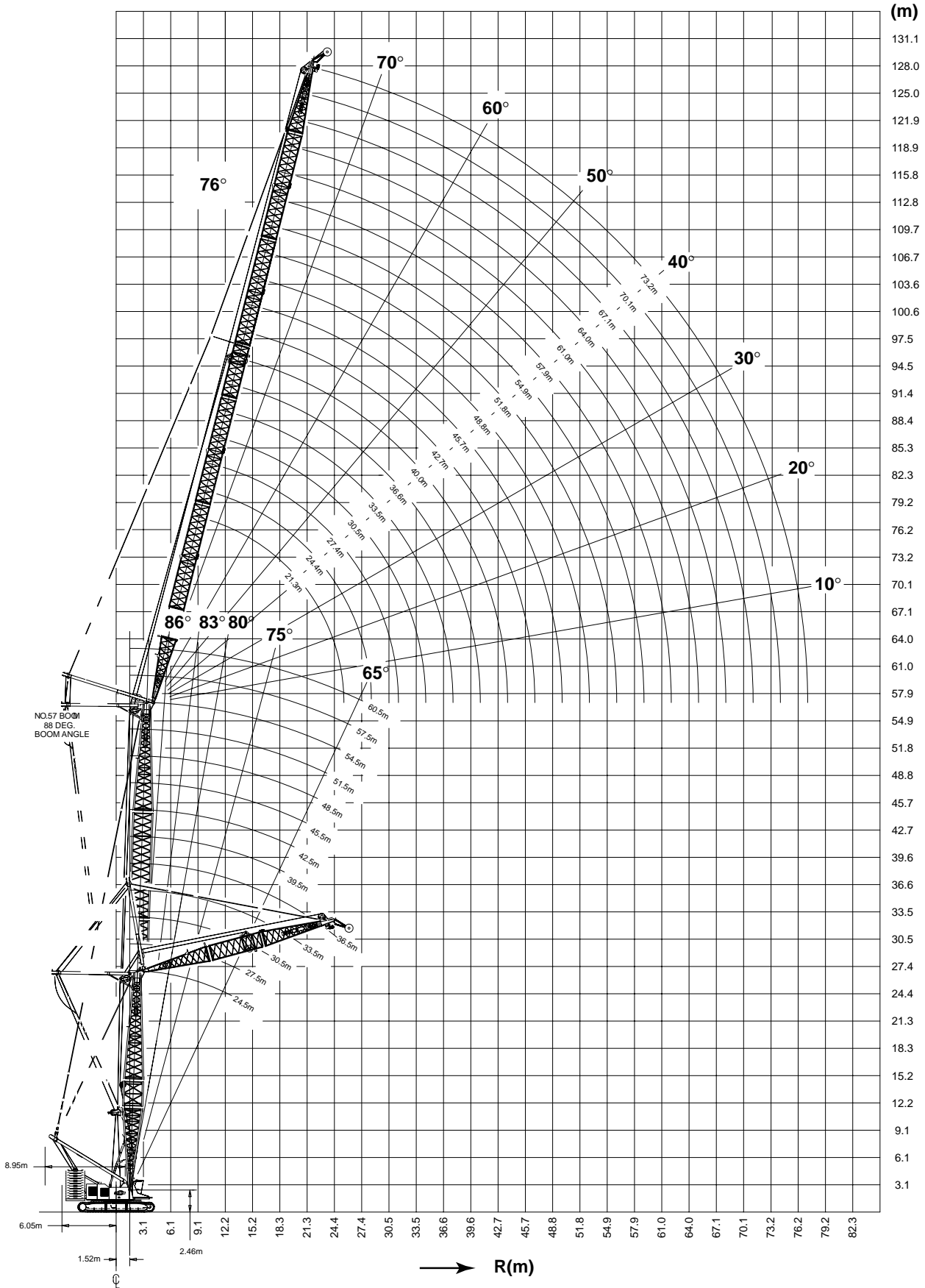


DIN/ISO

m	75,5								
	9,1			12,2			15,2		
	5°	15°	25°	5°	15°	25°	5°	15°	25°
16,8	26,7			24,4					
18,0	26,7			24,1			19,6		
20,0	26,7	26,7	21,7	23,6	21,0		19,3	17,1	
22,0	26,7	26,7	21,0	23,2	20,7	17,1	19,0	16,9	
24,0	26,7	26,7	20,4	22,8	20,4	16,5	18,6	16,6	13,9
26,0	26,7	26,4	19,8	22,4	20,1	16,0	18,3	16,4	13,4
28,0	26,2	26,1	19,2	22,0	19,8	15,6	18,0	16,2	13,0
32,0	22,0	22,5	18,2	21,4	19,4	14,7	17,4	15,7	12,2
36,0	18,4	18,9	17,3	18,5	18,8	14,0	16,9	15,3	11,5
40,0	15,5	15,9	16,3	15,7	16,2	13,4	15,8	15,0	10,9
44,0	12,9	13,2	13,5	13,1	13,6	12,8	13,4	13,9	10,4
48,0	10,7	11,0	11,3	11,0	11,4	11,8	11,2	11,6	9,9
52,0	8,9	9,2	9,4	9,1	9,5	9,8	9,4	9,8	9,5
56,0	7,4	7,6	7,8	7,6	7,9	8,2	7,8	8,2	8,5
60,0	6,0	6,3	6,4	6,3	6,5	6,7	6,4	6,8	7,1
64,0	4,9	5,1	5,2	5,1	5,4	5,5	5,3	5,6	5,8
68,0	3,9	4,1		4,1	4,3	4,5	4,3	4,5	4,8
72,0	3,0	3,1		3,2	3,4		3,4	3,6	
76,0	2,3			2,4	2,6		2,6	2,8	
80,0							1,9	2,1	

m	75,5								
	18,3			21,3			24,4		
	5°	15°	25°	5°	15°	25°	5°	15°	25°
18,3	16,4			12,4					
20,0	16,2			12,3			9,3		
22,0	15,9	13,2		12,3			9,3		
24,0	15,6	13,0	11,5	12,1	10,9		9,3	8,9	
26,0	15,3	12,8	11,4	12,0	10,7	9,7	9,2	8,9	
28,0	15,1	12,6	10,8	11,8	10,6	9,5	9,1	8,8	7,9
32,0	14,6	12,2	10,2	11,4	10,3	9,3	9,0	8,6	7,7
36,0	14,2	11,9	9,7	11,0	10,0	8,7	8,9	8,3	7,5
40,0	13,7	11,6	9,1	10,7	9,7	8,3	8,9	8,1	7,2
44,0	13,3	11,3	8,7	10,4	9,4	7,8	8,7	7,8	6,8
48,0	11,3	11,1	8,3	10,0	9,2	7,4	8,4	7,6	6,4
52,0	9,4	10,3	8,0	9,7	9,0	7,0	8,1	7,4	6,1
56,0	7,9	8,7	7,6	8,3	8,7	6,7	7,8	7,1	5,8
60,0	6,6	7,3	6,4	7,0	7,5	6,4	7,0	7,0	5,5
64,0	5,4	6,1	5,3	5,8	6,3	6,2	5,9	6,4	5,3
68,0	4,4	5,0	4,3	4,8	5,2	5,5	4,8	5,3	5,1
72,0	3,5	4,0		3,9	4,2	4,5	4,0	4,4	4,7
76,0	2,8	3,2		3,1	3,4	3,6	3,2	3,5	3,8
80,0	2,0	2,4		2,4	2,6		2,4	2,8	3,0
84,0								2,1	

N0.149A Luffing jib • Wippspitzenausleger • Volée variable • Plumín de angulación • Falcone a volata variabile



No.149A Luffing jib • Wippspitzenausleger • Volée variable • Plumín de angulación • Falcone a volata variabile



83°  
21,5 - 61,5m



21,3 - 73,2m



360°



107,6 + 52,1t



21,3m



DIN/ISO

m 21,5 36,5 48,5 60,5

13,7	66,3			
14,0	65,4			
16,0	59,2			
18,0	52,2	55,1		
20,0	44,9	49,3	44,6	38,7
22,0	39,1	44,1	39,9	34,6
24,0	34,2	39,9	36,1	31,2
26,0		36,3	32,8	28,4
28,0			30,1	26,0
30,0				24,0



39,6m



DIN/ISO

m 21,5 36,5 48,5 60,5

18,3	44,9			
20,0	42,4			
22,0	38,4	40,7		
26,0	33,5	37,2	33,6	26,5
28,0	26,7	31,3	27,9	23,4
32,0	21,9	26,6	23,6	19,8
36,0	18,4	22,5	20,4	17,1
40,0	15,7	19,1	17,9	14,9
44,0	11,3	16,4	15,8	13,1
46,0			14,9	12,4
48,0				11,7



54,9m



DIN/ISO

m 21,5 36,5 48,5

24,4	31,0		
28,0	25,4	26,6	22,4
32,0	20,7	24,7	21,5
36,0	17,2	21,2	18,4
40,0	14,5	17,9	16,0
44,0	12,4	15,3	14,0
48,0	10,7	13,2	12,4
52,0	9,2	11,5	11,0
56,0	8,0	10,1	9,8
58,0	6,9	9,4	9,3
60,0		8,7	8,8
62,0			8,2



73,2m



DIN/ISO

m 21,5 36,5 48,5

30,5	16,7		
32,0	16,6	15,0	
34,0	16,4	14,8	13,2
40,0	12,9	14,4	12,9
46,0	9,9	12,7	10,8
52,0	7,7	10,0	8,8
58,0	6,0	8,0	7,2
64,0	4,7	6,4	5,9
70,0	3,6	5,1	4,9
76,0	2,2	4,0	4,0
78,0		3,6	3,8
80,0			3,3

Other boom + luffing jib combinations available.

Weitere Kombinationen Hauptausleger- und Wippspitzen Kombinationen verfügbare.

Autres combinaisons de longueurs flèche plus flèche sont disponibles.

Otras combinaciones de pluma y plumín angulable disponibles.

Sono disponibili altre lunghezze di braccio più falcone a volata variabile.





**Manitowoc Crane Group - Americas**

Manitowoc, Wisconsin Facility  
Tel: [Int + 001] 920 684 6621  
Fax: [Int + 001] 920 683 6277  
Shady Grove, Pennsylvania Facility  
Tel: [Int + 001] 717 597 8121  
Fax: [Int + 001] 717 597 4062

**Manitowoc Crane Group - EMEA**

Europe Middle East & Africa  
Tel: [Int + 33] (0) 4 72 18 20 20  
Fax: [Int + 33] (0) 4 72 18 20 00

**Manitowoc Crane Group - UK**

Europe Middle East & Africa (Parts & Service)  
Tel: [Int + 44] (0) 191 565-6281  
Fax: [Int + 44] (0) 191 564-0442

**Manitowoc Crane Group - Germany**

(Sales, Parts & Service)  
Tel: [Int + 49] (0) 2173 8909-0  
Fax: [Int + 49] (0) 2173 8909-30

**Manitowoc Crane Group - France**

France & Africa (Sales, Parts & Service)  
Tel: [Int + 33] (0) 1 303-13150  
Fax: [Int + 33] (0) 1 303-86085

**Manitowoc Crane Group - Netherlands**

(Sales, Parts & Service)  
Tel: [Int + 31] (0) 76 578 39 99  
Fax: [Int + 31] (0) 76 578 39 78

**Manitowoc Crane Group - Italy**

Italy & Southern Europe (Sales, Parts & Service)  
Tel: [Int + 39] (0) 331 49 33 11  
Fax: [Int + 39] (0) 331 49 33 30

**Manitowoc Crane Group - Portugal**

Portugal & Spain (Sales, Parts & Service)  
Tel: [Int + 351] (0) 22 968 08 89  
Fax: [Int + 351] (0) 22 968 08 97

**Manitowoc Crane Group - Singapore**

Asia/Pacific excl China (Sales, Parts & Service)  
Tel: [Int + 65] 6861-7133  
Fax: [Int + 65] 6862-4040 / 4142

**Manitowoc Crane Group - Shanghai**

China (Sales, Parts & Service)  
Tel: [Int + 86] (0) 21-64955555  
Fax: [Int + 86] (0) 21-64852038

**Manitowoc Crane Group - Beijing**

China (Sales, Parts & Service)  
Tel: [Int + 86] (0) 10 646-71690  
Fax: [Int + 86] (0) 10 646-71691

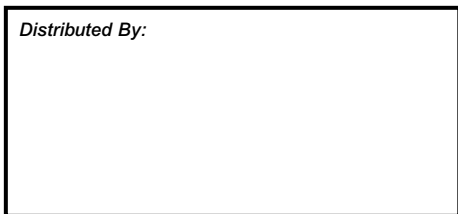
**Manitowoc Crane Group - Middle East**

(Sales)  
Tel: [Int + 971] (0) 4 348-4478  
Fax: [Int + 971] (0) 4 348-4478

(Parts & Service)

Tel: [Int + 973] (0) 9 660-899  
Fax: [Int + 973] (0) 2 707-740

Distributed By:



[www.manitowoccrane.com](http://www.manitowoccrane.com)

Constant improvement and engineering progress make it necessary that we reserve the right to make specification, equipment, and price changes without notice. Illustrations shown may include optional equipment and accessories and may not include all standard equipment.

Wir verbessern unsere Produkte ständig und integrieren den technischen Fortschritt. Aus diesem Grund behalten wir uns das Recht vor, die technischen Daten, die Ausstattungsdetails und die Preise unserer Maschinen ohne Vorankündigung zu ändern.

Du fait de sa politique d'amélioration constante de ses produits et de son progrès technique, la Société se réserve le droit de procéder sans préavis des changements de spécifications, d'équipement ou de prix. Les illustrations peuvent comporter des équipements ou accessoires optionnels ou ne pas comporter des équipements standards.

El perfeccionamiento constante y el avance tecnológico hacen necesario que la empresa se reserve el derecho de efectuar cambios en las especificaciones, equipo y precios sin previo aviso. En las ilustraciones se puede incluir equipo y accesorios opcionales y es posible que no se muestre el equipo normal.

Dati e caratteristiche possono variare senza obbligo di preavviso.