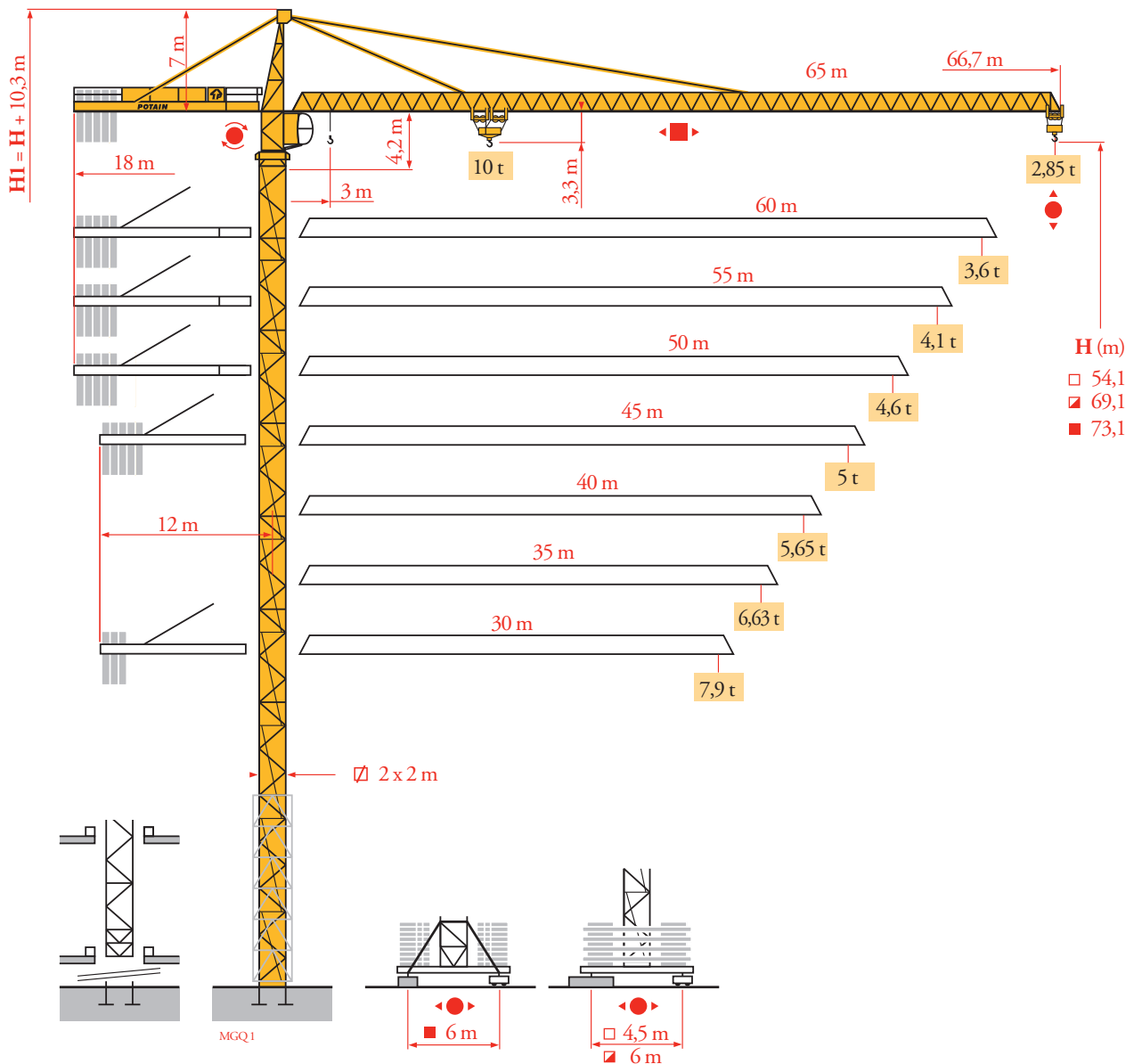


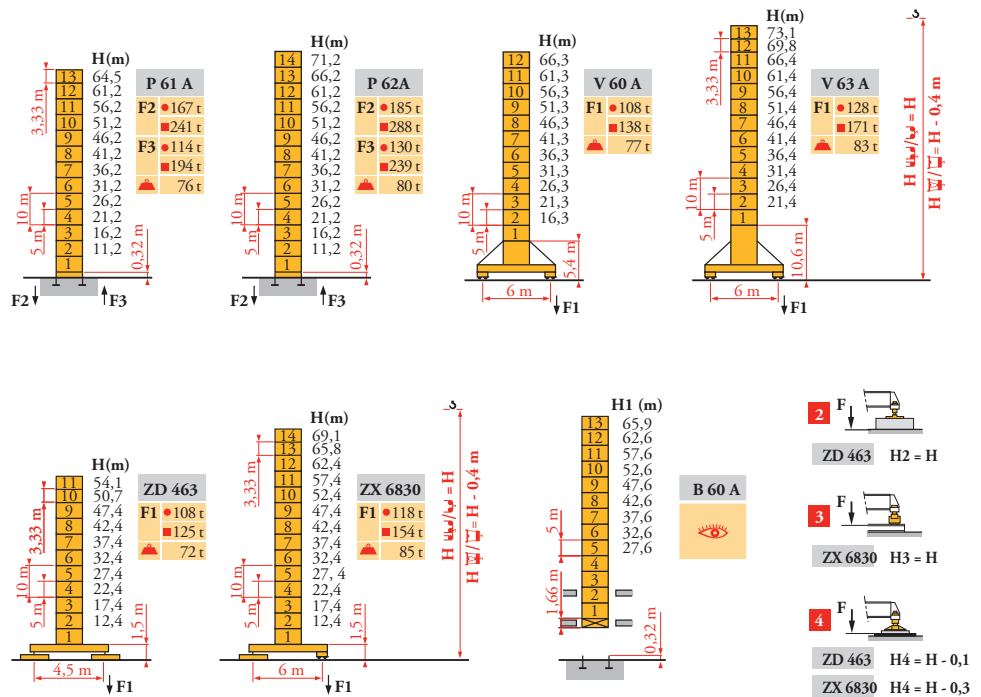
Potain MD 265C J₁₀



Mat / Réactions
 Maste / Eckdrücke
 Masts / Reactions
 Mástil / Reacciones
 Torre / Reazioni
 Tramo / Reacções
 Композиции башни /
 Реакции

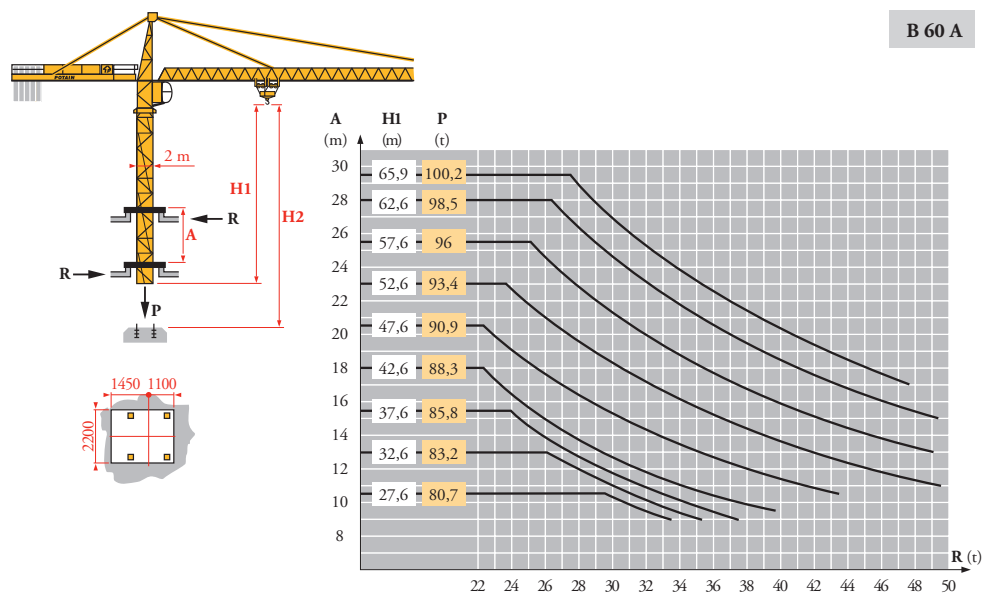
MGQ1

2 m
 30 m ⇒ 65 m



Télescopage sur dalles
 Kletterkrane im Gebäude
 Climbing crane
 Telescopage gruas trepadoras
 Gru in cavedio
 Telescopagem sobre lages
 Кран, ползущий внутри здания

MGQ1

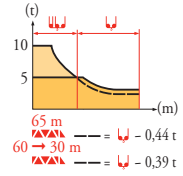


- FR** ● Réactions en service
- Réactions hors service
- ▲ A vide sans lest (ni train de transport) avec flèche et hauteur maximum
- DE** ● Reaktionskräfte in Betrieb
- Reaktionskräfte außer Betrieb
- ▲ Ohne Last, Ballast (und Transportachse), mit Maximalausleger und Maximalhöhe
- EN** ● Reactions in service
- Reactions out of service
- ▲ Without load, ballast (or transport axes), with maximum jib and maximum height
- ES** ● Reacciones en servicio
- Reacciones fuera de servicio
- ▲ Sin carga, sin lastre, (ni tren de transporte), flecha y altura máxima
- IT** ● Reazioni in servizio
- Reazioni fuori servizio
- ▲ A vuoto, senza zavorra (ne assali di trasporto) con braccio massimo e altezza massima
- PT** ● Reacções em serviço
- Reacções fora de serviço
- ▲ Sem carga (nem trem de transporte)- sem lastro com lança e altura máximas
- RU** ● Реакции при работе
- Реакции в покое
- ▲ Вес без груза, балласта (или транспортных осей), с максимальной длиной стрелы и максимальной высотой

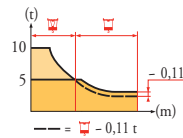
Courbes de charges
Lastkurven
Load diagrams
Curvas de cargas
Curve di carico
Curva de cargas
Диаграммы грузоподъемностей

MGQ1

	65 m	3	▶	20,7	22	25	27	30	32	35	37	37,3	40,2	42	45	47	50	52	55	57	60	62	65	m
	▲▼▲			10	9,3	8	7,4	6,5	6	5,4	5,1	5	5	4,8	4,4	4,2	3,9	3,7	3,5	3,3	3,1	3	2,85	t
	60 m	3	▶	23,1	25	27	30	32	35	37	40	42	42,1	45	47	50	52	55	57	60				m
	▲▼▲			10	9,1	8,4	7,4	6,9	6,2	5,8	5,3	5	5	4,8	4,4	4,2	4	3,8	3,6					t
	55 m	3	▶	23,7	25	27	30	32	35	37	40	42	43,2	46,2	47	50	52	55						m
	▲▼▲			10	9,4	8,6	7,7	7,1	6,4	6	5,5	5,2	5	4,9	4,6	4,4	4,1							t
	50 m	3	▶	23,8	25	27	30	32	35	37	40	42	43,4	46,4	47	50								m
	▲▼▲			10	9,5	8,7	7,7	7,2	6,5	6	5,5	5,2	5	4,9	4,6									t
	45 m	3	▶	23,1	25	27	30	32	35	37	40	42	42,1	45										m
	▲▼▲			10	9,2	8,4	7,4	6,9	6,2	5,8	5,3	5	5											t
	40 m	3	▶	24	25	27	30	32	35	37	40													m
	▲▼▲			10	9,5	8,7	7,8	7,2	6,5	6,1	5,55													t
	35 m	3	▶	24	25	27	30	32	35															m
	▲▼▲			10	9,5	8,8	7,8	7,2	6,5															t
	30 m	3	▶	24,1	25	27	30																	m
	▲▼▲			10	9,6	8,8	7,77																	t



	65 m	2,3	▶	21	22	25	27	30	32	35	37	38,2	38,9	40	42	45	47	50	52	55	57	60	62	65	m
	▲▼▲			10	9,5	8,2	7,5	6,6	6,2	5,5	5,2	5	5	4,8	4,6	4,2	4	3,7	3,5	3,3	3,1	2,95	2,8	2,65	t
	60 m	2,3	▶	23,5	25	27	30	32	35	37	40	42	43,1	43,9	45	47	50	52	55	57	60				m
	▲▼▲			10	9,3	8,5	7,6	7,1	6,4	6	5,5	5,2	5	4,9	4,6	4,3	4,1	3,8	3,7	3,45					t
	55 m	2,3	▶	24,1	25	27	30	32	35	37	40	42	44,2	45	47	50	52	55							m
	▲▼▲			10	9,6	8,8	7,8	7,3	6,6	6,1	5,6	5,3	5	4,8	4,4	4,2	3,95								t
	50 m	2,3	▶	24,2	25	27	30	32	35	37	40	42	44,4	45,2	47	50									m
	▲▼▲			10	9,6	8,8	7,9	7,3	6,6	6,2	5,7	5,3	5	4,8	4,45										t
	45 m	2,3	▶	24,1	25	27	30	32	35	37	40	42	44,2	45											m
	▲▼▲			10	9,6	8,8	7,8	7,3	6,6	6,1	5,6	5,3	5												t
	40 m	2,3	▶	24,2	25	27	30	32	35	37	40														m
	▲▼▲			10	9,6	8,8	7,9	7,3	6,6	6,2	5,65														t
	35 m	2,3	▶	24,3	25	27	30	32	35																m
	▲▼▲			10	9,7	8,9	7,9	7,3	6,63																t
	30 m	2,3	▶	24,4	25	27	30																		m
	▲▼▲			10	9,7	8,9	7,9																		t



Lest de contre-flèche
Gegenauslegerballast
Counter-jib ballast
Lastre de contra flecha
Contrappeso
Lastros da contra lança
Балласт на консоли

MGQ1

	4 600 - 4 200 3400 - 2 300 kg		4 200 - 700 kg	
	50/75 LVF 25		50/75 LVF 25	
		(kg)		(kg)
65 m	18 m	19 900	18 m	19 600
60 m	18 m	18 400	18 m	18 200
55 m	18 m	16 000	18 m	15 400
50 m	18 m	13 700	18 m	13 300
45 m	12 m	25 200	12 m	24 500
40 m	12 m	24 100	12 m	23 100
35 m	12 m	20 600	12 m	19 600
30 m	12 m	16 000	12 m	15 400

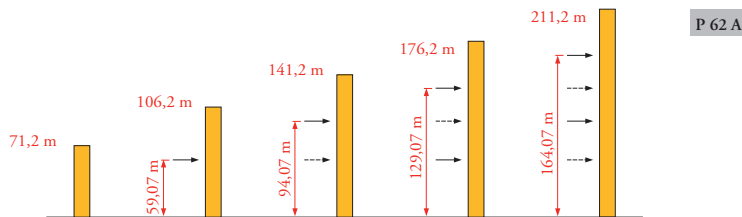
Lest de base
Grundballast
Base ballast
Lastre de base
Zavorra di base
Lastros da base
Базовый балласт

MGQ1

2 m	V 60 A		H (m)	66,3	61,3	56,3	51,3	46,3	41,3	36,3	31,3	26,3	21,3	16,3		
				(t)	132	108	84	60	48	48	48	48	48	48	48	48
2 m	V 63 A		H (m)	73,1	69,8	66,4	61,4	56,4	51,4	46,4	41,4	36,4	31,4	26,4	21,4	
				(t)	180	156	132	108	84	48	48	48	48	48	48	48
2 m	ZD 463		H (m)	54,1	50,7	47,4	42,4	37,4	32,4	27,4	22,4	17,4	12,4			
				(t)	120	95	90	85	85	85	85	85	85	85		
2 m	ZX 6830		H (m)	69,1	65,8	62,4	57,4	52,4	47,4	42,4	37,4	32,4	27,4	22,4	17,4	12,4
				(t)	151	131	111	81	51	41	41	41	41	41	41	41

Ancrages
Verankerungen
Anchorage
Anclaje
Ancoraggio
Ancoragem
Рамки для крепления к зданию






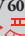


MGQ1

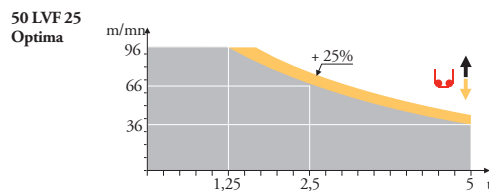


	FR	DE	EN	ES	IT	PT	RU
A	Distance entre cadres	Abstand zwischen den Rahmen	Distance between collars	Distancia entra marcos	Distanza fra i telai	Distância entre quadros	Расстояние между рамками крепления
H1	Hauteur grue	Kranhöhe	Crane height	Altura grúa	Altezza gru	Altura da grua	Высота крана
P	Poids de la grue(en service)	Krangewicht (in Betrieb)	Crane weight (in service)	Peso de la grúa (en servicio)	Peso della gru (in servizio)	Peso da grua (em serviço)	Вес крана (при работе)
R	Réaction horizontale	Horizontalkräfte	Horizontal reaction	Reaccion horizontal	Reazione orizzontale	Reacção horizontal	Горизонтальные реакции
	Voir télescopage sur dalles	Siehe Kletterkrane im Gebäude	See climbing crane	Veja grua trepadora	Consultare gru in cavedio	Ver telescopagem sobre lages	См. кран, ползущий внутри здания

Mécanismes
Antriebe
Mechanisms
Mecanismos
Meccanismi
Месанізмы
Механизмы

MGQ 2

		↑				↑↑				ch - PS hp	kW	
	50 LVF 25 Optima	m/min τ	0 → 36 → 46 → 66 → 96	0 → 6 → 23 → 33 → 48	50	37	557 m					
	6 DVF 4	m/min	0 → 50 (10 t)	0 → 100 (5 t)	0 → 120 (2,5 t)							
	RVF 152 Optima +	tr/min U/min rpm	0 → 0,7				2 x 5,5	2 x 4				
	ZD 463 RT 443 A1 2V	m/min	15 - 30				4 x 5	4 x 3,7				
	V 60 A RT 544 A1 2V R ≥ 13 m	m/min	13,5 - 27				4 x 7	4 x 5,2				
 IEC 60204-32						 kVA						
400 V(+10% -10%) 50 Hz 480 V(+ 6% -10%) 60 Hz						50 LVF : 70 kVA						



	FR Levage		DE Heben		EN Hoisting		ES Elevación		IT Sollevamento		PT Elevação		RU Подъем
	Distribution		Katzfahren		Trolleying		Distribución		Distribuzione		Distribuição		Перемещение каретки
	Orientation		Schwenken		Slewing		Orientación		Rotazione		Tranlação		Поворот
	Translation		Kranfahren		Travelling		Traslación		Traslazione		Tranlação		Перемещение крана



Document commercial non contractuel. Pour toute information technique se référer à la notice correspondante.

Unverbindliches Vertriebsdokument. Für technische Informationen, siehe die entsprechenden Anweisungen.

This commercial document is not legally binding. For any technical information, please refer to the corresponding instructions.

Documento comercial no contractual. Para cualquier información técnica, ver la noticia correspondiente.

Documento commerciale non vincolante, per tutte le informazioni tecniche fare riferimento al catalogo istruzioni.

Documento comercial não contratual. Para qualquer informação técnica complementar consultar as respectivas instruções.

Этот коммерческий документ не является юридически обязательным. Для получения технической информации, см. соответствующие инструкции.



Manitowoc - Americas - World Headquarters
2400 S. 44th Street • Manitowoc • WI 54220 USA
Tel: +1 920 684 4410 • Fax: +1 920 652 9778

Manitowoc - Europe, Middle East & Africa
Ecully, France
18, rue de Charbonnières B.P. 173 • 69132 ECULLY Cedex • FRANCE
Tel: +33 (0)4 72 18 20 20 • Fax: +33 (0)4 72 18 20 00

Manitowoc - Asia Pacific
16F Xu Hui Yuan Building,
1089 Zhongshan No.2 Road (S) • Shanghai 200030 China
Tel: +86 21 6457 0066 • Fax: +86 21 6457 4955

MD 265C₁₀

REF. 2008.07 MGQ 2