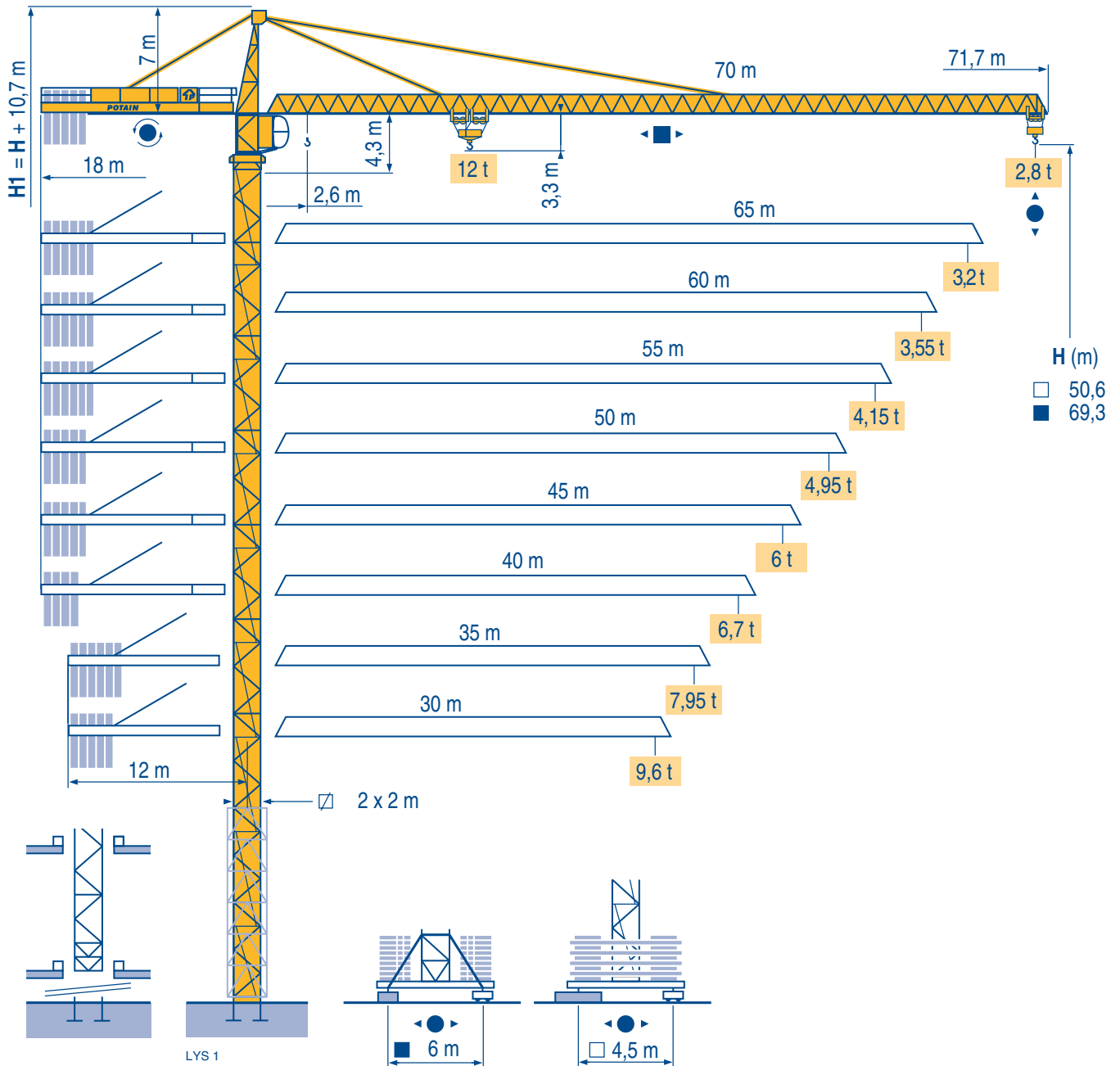


MD 285 B



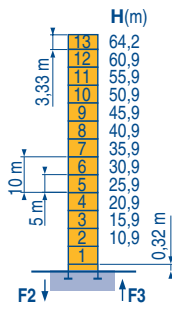
TOPKIT

 FEM 1.001-A3

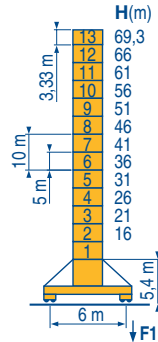
Mat / Réactions \square 2 m
 Maste / Eckdrücke 30 m \Rightarrow 70 m

Masts / Reactions
 Mástil / Reacciones
 Torre / Reazioni
 Tramo / Reações

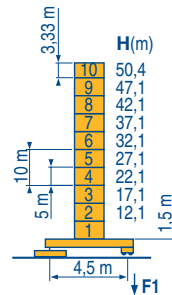
LVS 1



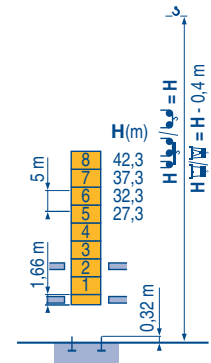
P 61 A	
F2	● 176 t
	■ 216 t
F3	● 115 t
	■ 161 t
	▲ 77 t



V 60 A	
F1	● 115 t
	■ 139 t
	▲ 89 t



ZD 463	
F1	● 106 t
	■ 98 t
	▲ 80 t

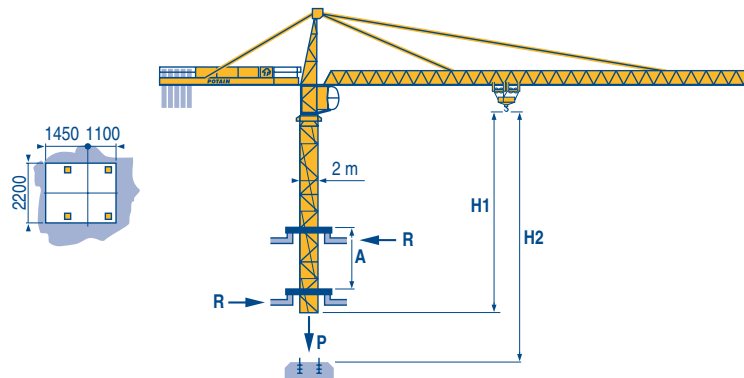


B 60 A	
F1	● 106 t
	■ 98 t
	▲ 80 t

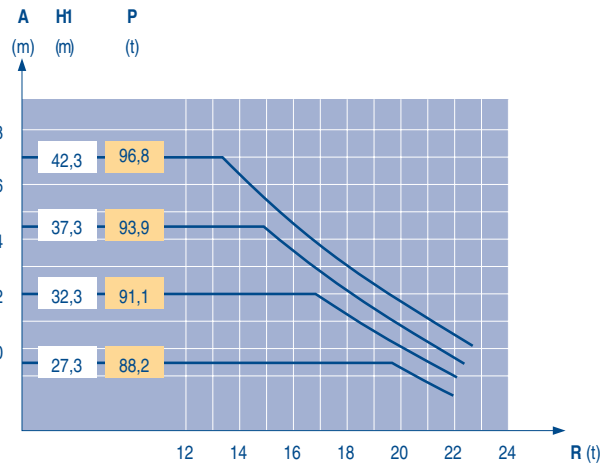


Télescopage sur dalles
 Kletterkrane im Gebäude
 Climbing crane
 Telescopage gruas trepadoras
 Gru in cavedio
 Telescopagem sobre lages

LVS 1



B 60 A



TOPKIT
 MD 285 B

POTAIN

F	D	GB	E	I	P
● Réactions en service ■ Réactions hors service ▲ A vide sans lest (ni train de transport) avec flèche et hauteur maximum.	● Reaktionskräfte in Betrieb ■ Reaktionskräfte außer Betrieb ▲ Ohne Last, Ballast (und Transportachse), mit Maximalausleger und Maximalhöhe.	● Reactions in service ■ Reactions out of service ▲ Without load, ballast (or transport axes), with maximum jib and maximum height.	● Reacciones en servicio ■ Reacciones fuera de servicio ▲ Sin carga, sin lastre, (ni tren de transporte), flecha y altura máxima.	● Reazioni in servizio ■ Reazioni fuori servizio ▲ A vuoto, senza zavorra (ne assali di trasporto) con braccio massimo e altezza massima.	● Reações em serviço ■ Reações fora de serviço ▲ Sem carga (nem trem de transporte) sem lastro com lança e altura máximas.
i Nous consulter	Auf Anfrage	Consult us	Consultarnos	Consultateci	Consultar-nos

Courbes de charges

Lastkurven

Load diagrams

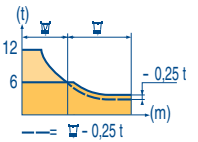
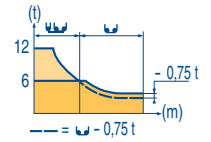
Curvas de cargas

Curve di carico

Curva de cargas

LVS 1

70 m	3	▶	19,4	20	22	25	27	30	32	33,9	38	40	42	45	47	50	52	55	57	60	62	65	67	70 m	
			12	11,6	10,3	8,8	8	7	6,5	6	6	5,6	5,3	4,9	4,6	4,3	4,1	3,8	3,7	3,4	3,3	3,1	3	2,8 t	
65 m	3	▶	19,8	20	22	25	27	30	32	34,8	38,6	40	42	45	47	50	52	55	57	60	62	65 m			
			12	11,8	10,6	9,1	8,3	7,2	6,7	6	6	5,7	5,4	5	4,8	4,4	4,2	3,9	3,8	3,5	3,4	3,2 t			
60 m	3	▶	19,8	20	22	25	27	30	32	34,9	38,7	40	42	45	47	50	52	55	57	60 m					
			12	11,9	10,6	9,1	8,3	7,3	6,7	6	6	5,8	5,5	5	4,8	4,4	4,2	4	3,8	3,5,5 t					
55 m	3	▶	20,6	22	25	27	30	32	35	36,3	40,3	42	45	47	50	52	55 m								
			12	11,1	9,5	8,7	7,6	7,1	6,3	6	6	5,7	5,3	5	4,7	4,4	4,15 t								
50 m	3	▶	21,7	22	25	27	30	32	35	37	38,3	42,4	45	47	50 m										
			12	11,8	10,1	9,2	8,1	7,5	6,7	6,3	6	6	5,6	5,3	4,95 t										
45 m	3	▶	23,1	25	27	30	32	35	37	40	42	45 m													
			12	11	10	8,8	8,2	7,3	6,8	6,2	6	6 t													
40 m	3	▶	24,7	25	27	30	32	35	37	40 m															
			12	11,8	10,8	9,5	8,8	7,9	7,4	6,7 t															
35 m	3	▶	24,8	25	27	30	32	35 m																	
			12	11,9	10,8	9,6	8,9	7,95 t																	
30 m	3	▶	24,8	25	27	30 m																			
			12	11,9	10,9	9,6 t																			
70 m	2,5	▶	19,6	20	22	25	27	30	32	34,4	35,2	37	40	42	45	47	50	52	55	57	60	62	65	67	70 m
			12	11,7	10,5	9	8,2	7,2	6,6	6	6	5,6	5,1	4,8	4,4	4,1	3,8	3,6	3,3	3,1	2,9	2,7	2,5	2,4	2,25 t
65 m	2,5	▶	19,8	20	22	25	27	30	32	35	35,8	37	40	42	45	47	50	52	55	57	60	62	65 m		
			12	11,9	10,6	9,1	8,3	7,3	6,7	6	6	5,8	5,2	4,9	4,5	4,2	3,9	3,7	3,4	3,2	3	2,8	2,65 t		
60 m	2,5	▶	20	22	25	27	30	32	35,5	36,4	37	40	42	45	47	50	52	55	57	60 m					
			12	10,7	9,2	8,4	7,4	6,8	6	6	5,9	5,3	5	4,6	4,3	4	3,8	3,5	3,3	3,1 t					
55 m	2,5	▶	20,8	22	25	27	30	32	35	37	37,8	40	42	45	47	50	52	55 m							
			12	11,2	9,7	8,8	7,8	7,2	6,4	6	6	5,6	5,3	4,8	4,6	4,2	4	3,7 t							
50 m	2,5	▶	21,9	22	25	27	30	32	35	37	38,9	39,9	42	45	47	50 m									
			12	11,9	10,3	9,4	8,3	7,6	6,8	6,4	6	6	5,6	5,2	4,9	4,5 t									
45 m	2,5	▶	23,4	25	27	30	32	35	37	40	41,5	42,6	45 m												
			12	11,1	10,1	8,9	8,3	7,4	6,9	6,3	6	6	5,6 t												
40 m	2,5	▶	24,8	25	27	30	32	35	37	40 m															
			12	11,9	10,9	9,6	8,9	8	7,5	6,8 t															
35 m	2,5	▶	25	27	30	32	35 m																		
			12	10,9	9,7	9	8,05 t																		
30 m	2,5	▶	25	27	30 m																				
			12	11	9,7 t																				



Lest de contre-flèche

Gegenauslegerballast

Counter-jib ballast

Lastre de contra flecha

Contrappeso

Lastros da contra lança

LVS 1

	4 600 - 4 200 - 3 400 - 2 300 kg		4 200 - 700 kg	
		50 - 75 LVF	50 - 75 LVF	150 LCC
70 m	18 m	27 600	26 600	25 900
65 m	18 m	24 900	24 500	23 100
60 m	18 m	23 000	23 100	21 700
55 m	18 m	22 600	22 400	21 000
50 m	18 m	20 700	21 000	18 900
45 m	18 m	18 000	18 200	16 100
40 m	18 m	16 100	16 100	14 000
35 m	12 m	27 600	26 600	25 900
30 m	12 m	20 700	21 000	18 900

Lest de base

Grundballast

Base ballast

Lastre de base

Zavorra di base

Lastros da base

LVS 1

V	2 m	V 60 A	H (m)	50 - 75 LVF													
				(t)	69,3	66	61	56	51	46	41	36	31	26	21	16	
				108	96	72	60	60	60	60	60	48	48	48	48	48	48
V	2 m	ZD 463	H (m)	150 LCC													
				(t)	50,4	47,1	42,1	37,1	32,1	27,1	22,1	17,1	12,1				
				90	90	90	90	90	90	90	90	90	90	90			

Anchrages

Verankerungen

Anchorage

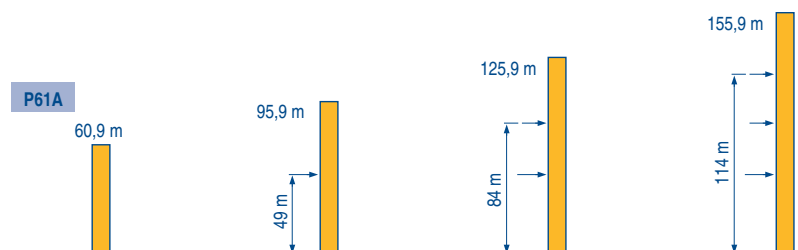
Anclaje

Ancoraggio

Ancoragem

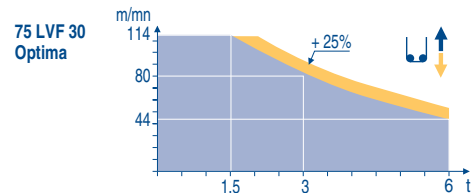
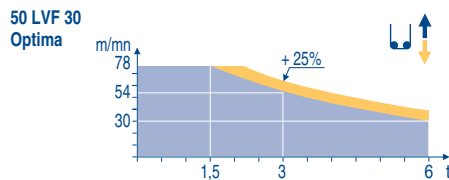
LVS 1

TOPKIT MD 285 B



	F	D	GB	E	I	P
A	Distance entre cadres	Abstand zwischen den Rahmen	Distance between collars	Distancia entra marcos	Distanza fra i telai	Distância entre quadros
H1	Hauteur grue	Kranhöhe	Crane height	Altura grúa	Altezza gru	Altura da grua
P	Poids de la grue(en service)	Krangewicht (in Betrieb)	Crane weight (in service)	Peso de la grúa (en servicio)	Peso della gru (in servizio)	Peso da grua (em serviço)
R	Réaction horizontale	Horizontalkräfte	Horizontal reaction	Reaccion horizontal	Reazione orizzontale	Reacção horizontal
	Voir télescopage sur dalles	Siehe Kletterkrane im Gebäude	See climbing crane	Veja grua trepadora	Consultare gru in cavedio	Ver telescopagem sobre lages

		↑						↑						ch - PS hp	kW		
	50 LVF 30 Optima	m/min	2,4	9,6	30	38	54	78	1,2	4,8	15	19	27	39	50	37	340 m
	t	6	6	6	4,5	3	1,5	12	12	12	9	6	3				
	75 LVF 30 Optima	m/min	3,6	14	44	56	80	114	1,8	7	22	28	40	57	75	55	570 m
	t	6	6	6	4,5	3	1,5	12	12	12	9	6	3				
	150 LCC 30	m/min	86	103	129	172	206	43	52	65	86	103	150	110	652 m		
	t	6	4,5	3	1,5	0,75	12	9	6	3	1,5						
	6 DVF 4	m/min	0 → 50 (12 t) 0 → 100 (6 t) 0 → 120 (3 t)									5,5	4				
	RVF 162 Optima	tr/min U/min rpm	0 → 0,7									2 x 7,5	2 x 5,5				
	ZD 463 RT 443 A1 2V	m/min	15 - 30									4 x 5	4 x 3,7				
	V 60 A RT 544 A1 2V R ≥ 13 m	m/min	13,5 - 27									4 x 7	4 x 5,2				
		CEI 38			IEC 38	STANDARD		kVA	PILOT								
		400 V (+6% -10%) 50 Hz				50 LVF : 75 kVA 75 LVF : 100 kVA 150 LCC : 175 kVA			50 LVF : 75 kVA 75 LVF : 100 kVA 150 LCC : 175 kVA		2000/14						



	F	D	GB	E	I	P
	Levage	Heben	Hoisting	Elevación	Sollevamento	Elevação
	Distribution	Katzfahren	Trolleying	Distribución	Distribuzione	Distribuição
	Orientation	Schwenken	Slewing	Orientación	Rotazione	Rotação
	Translation	Kranfahren	Travelling	Traslación	Traslazione	Translação
	Conforme aux directives CEE sur le niveau acoustique	Gemäss EWG-Richtlinien für den Schall-Leistungspegel	In compliance with the EEC Instructions on noise level	Conforme con las directivas CEE sobre el nivel acustico	Conforme alle direttive CEE sul livello acustico	Conforme as directivas CEE sobre o nível acústico
	Fonction Dialog Pilot possible	Funktion Dialog Pilot möglich	Dialog Pilot function possible	Funcion Dialog Pilot Posible	Possibilità di funzione Dialog Pilot	Função Dialog Pilot possível

Document commercial non contractuel. Pour toute information technique se référer à la notice correspondante

Unverbindliches Vertriebsdokument. Für technische Informationen, siehe die entsprechenden Anweisungen.

This commercial document is not legally binding. For any technical information, please refer to the corresponding instructions.

Documento comercial no contractuel. Para cualquier información técnica, ver la noticia correspondiente.

Documento commerciale non vincolante, per tutte le informazioni tecniche fare riferimento al catalogo istruzioni

Documento comercial não contractual. Para qualquer informação técnica complementar consultar as respectivas instruções



Americas
Tel: +1 920 683 6322
Tel: +1 717 597 8121

Europe - Middle East - Africa
Tel: +(33) 4 72 81 50 00
Tel: +(44) 191 565 6281

Asia - Pacific
Tel: +(65) 6861 7133
Fax: +(65) 6862 4142

www.manitowoccrane.com

18, rue de Charbonnières - B.P.173
69132 ECULLY Cedex - France

Tél. : (33) 4 72 18 20 20
Fax. : (33) 4 72 18 20 00
www.manitowoccrane.com www.potain.com

TOPKIT MD 285 B
Réf. 2003 48 LYS 1

Copyright.Reproduction interdite © POTAIN 2003