

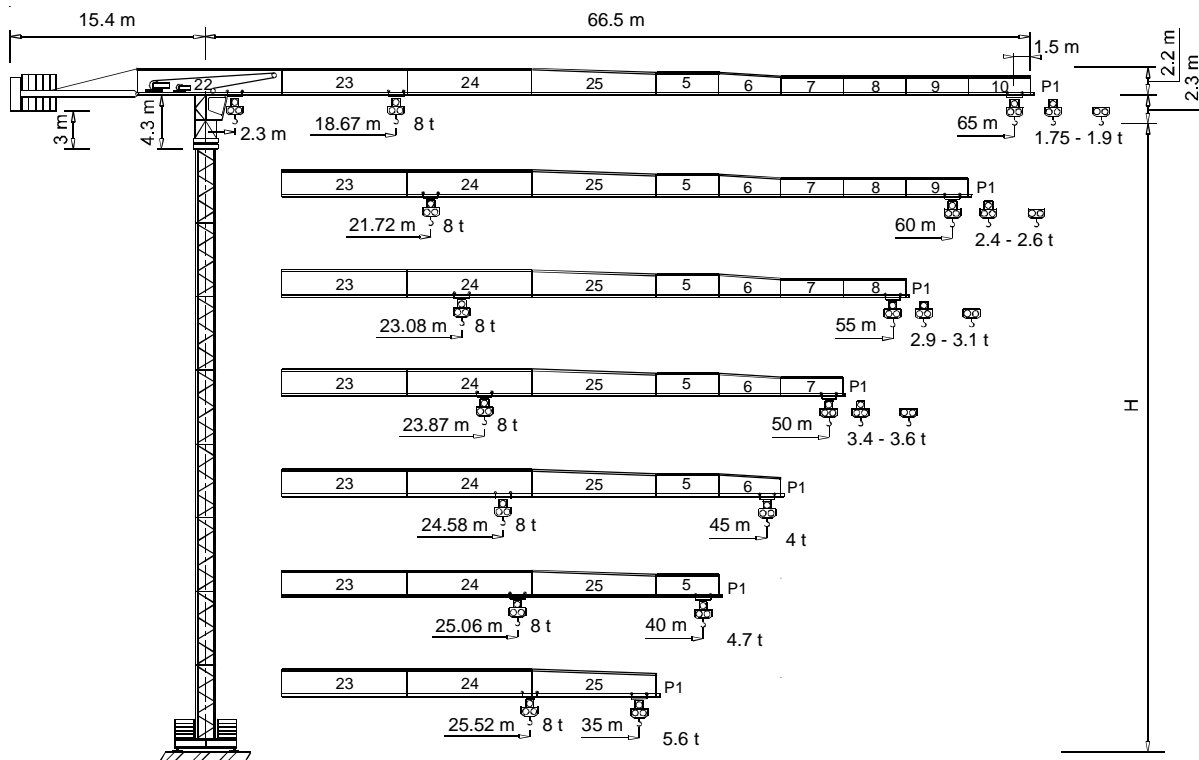


TEREX | COMEDIL

Gru a torre "Flat Top"

"Flat Top" Tower Crane • Grue à tour "Flat Top"

"Flat Top" Turmdrehkran • Grúa torre "Flat Top"



CE FEM 1.001 A3

Dati illustrativi non impegnativi
Con riserva di modifica senza preavviso

Specifications and data not binding
Subject to modification without notice

Données techniques seulement indicatives
Modifications réservées sans préavis

Angaben und Beschreibung unverbindlich
Änderungen vorbehalten ohne weitere Mitteilung

Dibujos y datos sin compromiso
Modificaciones reservadas sin preaviso

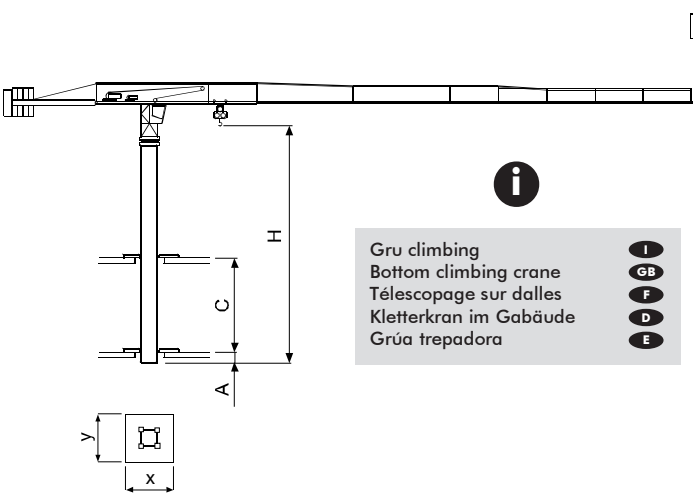
UTE.DOC. REV.000

"CITY" CTT 181/B-8 TS21

Diagramma di portata (I) **Courbes de charges** (F) **Curvas de cargas** (E)
Load Diagram (GB) **Lastkurven** (D)

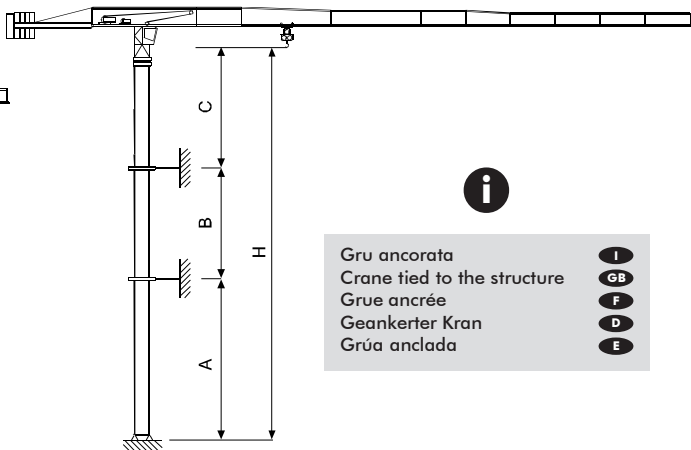
		CTT 181/B-8												
		m	10	15	20	25	30	35	40	45	50	55	60	65
4 t	- 34.97 m	t	4,00	4,00	4,00	4,00	4,00	4,00	3,42	2,98	2,63	2,34	2,10	1,90
4 t	- 34 m	t	4,00	4,00	4,00	4,00	4,00	3,86	3,29	2,84	2,48	2,19	1,95	1,75
8 t	- 18.67 m	t	8,00	8,00	7,40	5,73	4,64	3,86	3,29	2,84	2,48	2,19	1,95	1,75
4 t	- 41.54 m	t	4,00	4,00	4,00	4,00	4,00	4,00	4,00	3,65	3,23	2,89	2,60	
4 t	- 39.67 m	t	4,00	4,00	4,00	4,00	4,00	4,00	3,96	3,44	3,02	2,68	2,40	
8 t	- 21.72 m	t	8,00	8,00	8,00	6,83	5,54	4,64	3,96	3,44	3,02	2,68	2,40	
4 t	- 44.14 m	t	4,00	4,00	4,00	4,00	4,00	4,00	4,00	3,91	3,46	3,10		
4 t	- 42.21 m	t	4,00	4,00	4,00	4,00	4,00	4,00	4,00	3,71	3,26	2,90		
8 t	- 23.08 m	t	8,00	8,00	8,00	7,31	5,95	4,98	4,26	3,71	3,26	2,90		
4 t	- 45.62 m	t	4,00	4,00	4,00	4,00	4,00	4,00	4,00	4,00	3,60			
4 t	- 43.67 m	t	4,00	4,00	4,00	4,00	4,00	4,00	4,00	4,00	3,86	3,40		
8 t	- 23.87 m	t	8,00	8,00	8,00	7,59	6,18	5,18	4,44	3,86	3,40			
4 t	- 45 m	t	4,00	4,00	4,00	4,00	4,00	4,00	4,00	4,00				
8 t	- 24.58 m	t	8,00	8,00	8,00	7,85	6,39	5,36	4,59	4,00				
4 t	- 40 m	t	4,00	4,00	4,00	4,00	4,00	4,00	4,00					
8 t	- 25.06 m	t	8,00	8,00	8,00	8,00	6,54	5,48	4,70					
4 t	- 35 m	t	4,00	4,00	4,00	4,00	4,00	4,00						
8 t	- 25.52 m	t	8,00	8,00	8,00	8,00	6,67	5,60						

Altre installazioni (I) **Autres implantations** (F) **Otras implantaciones** (E)
Other configurations (GB) **Aufstellmöglichkeiten** (D)



i
 Gru climbing
 Bottom climbing crane
 Télescopage sur dalles
 Kletterkran im Gebäude
 Grúa trepadora

(I) (GB) (F) (D) (E)



i
 Gru ancorata
 Crane tied to the structure
 Grue ancrée
 Geankerter Kran
 Grúa anclada

(I) (GB) (F) (D) (E)

Gru "climbing" non disponibile (solo con torre TS21c) (I)
 Bottom climbing crane not available (only with TS21c tower) (GB)
 Télescopage sur dalles pas possible (seulement avec tour TS21c) (F)
 Kletterkran im Gebäude nicht verfügbar (nur mit Turm TS21c) (D)
 Grúa trepadora no disponible (sólo con torre TS21c) (E)

	TS 21 R ₃	TS 21 R ₄
	[m]	[m]
A _{min/max}	30 / 45	45 / 75
B _{min/max}	17.7/23.6	
C _{max}	35	35
H _{max}	(i)	(i)

Torre **I**

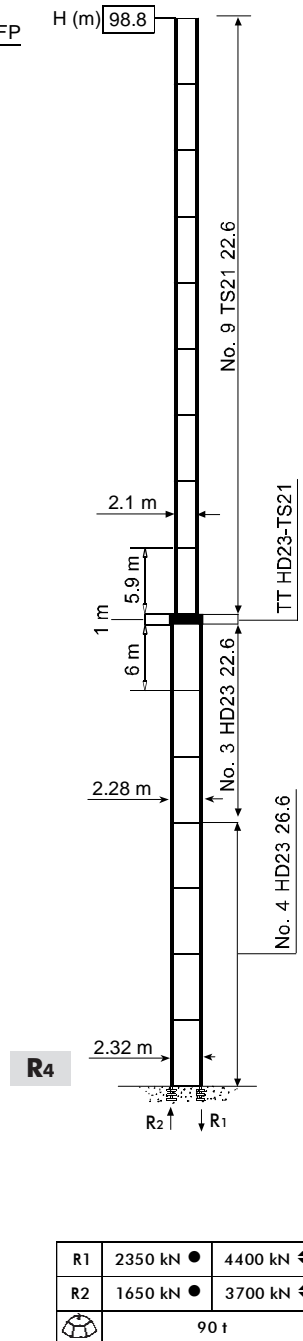
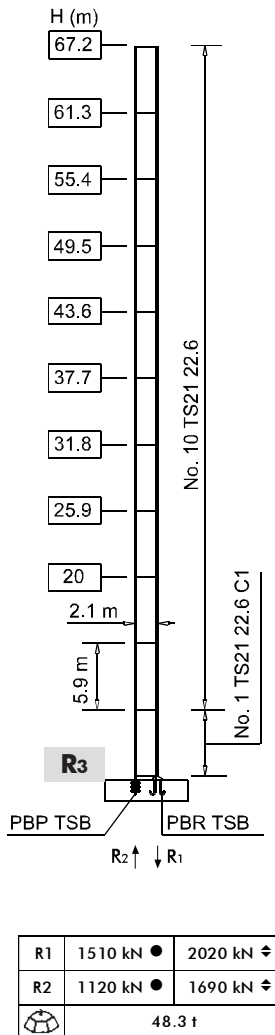
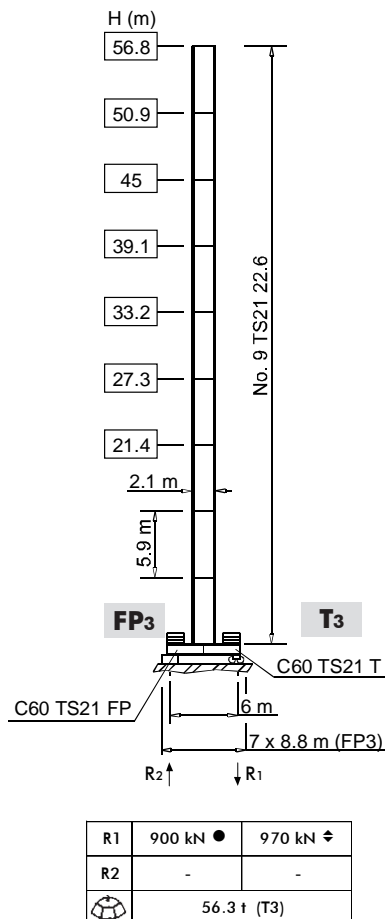
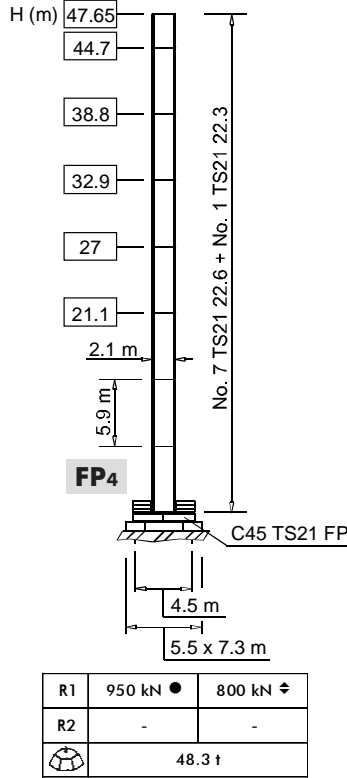
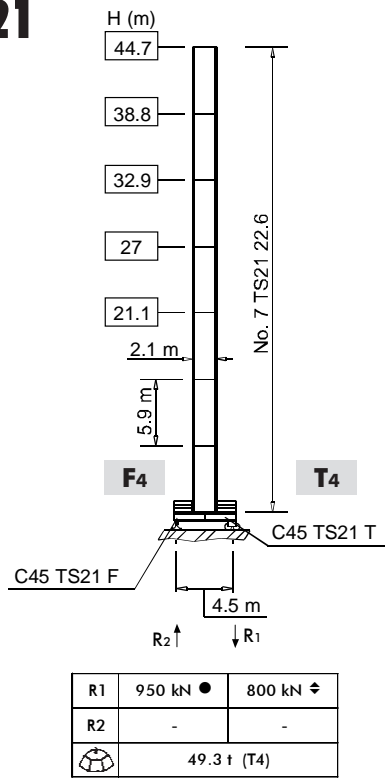
Tower **GB**

Tour **F**

Turm **D**

Torre **E**

TS21
(■)



E

Los tramos de torre TS son disponibles en las medidas de largo 5.9 m, 2.95 m, 11.8 m. Maxima altura bajo gancho En servicio Fuera de servicio Sin carga, sin lastre, con pluma y altura máxima

D

Die Turmschüsse TS sind mit Längen 5.9 m, 2.95 m, 11.8 m verfügbar. Höchste Hackenhöhe In Betrieb Außer Betrieb Ohne Last und Ballast, mit Maximalausleger und Maximalhöhe

F

Les éléments de mât TS sont disponibles en longueur 5.9 m, 2.95 m, 11.8 m. Hauteur maxi. sous crochet En service Hors service A vide, sans lest, avec flèche et hauteur maximum

GB

The available lengths for the TS tower sections are 5.9 m, 2.95 m, 11.8 m. Max. under hook height In service Out of service Without load, without ballast, max. jib and max. height

I

Le prolunghe TS sono disponibili in lunghezza 5.9 m, 2.95 m, 11.8 m. Altezza massima sotto gancho In servizio Fuori servizio A vuoto, senza zavorra, braccio max., altezza max.

■ H ● ◄

Meccanismi	I	Mécanismes	F	Mecanismos	E
Mechanisms	GB	Antriebe	D		

70 * kVA	400 V - 50 Hz / 460 V - 60 Hz	2000/14/CE

* Gru senza traslazione / Crane without travelling equipment / Grue sans translation / Krane ohne Schienenfahren / Grúa sin traslación

		m/min	f	kW	
 30 AFC 40 D2 F12 30 AFC 40 D1 F12 LB 30 AFC 40 D1 F11 LB (VARIANT)		0 ⇌ 3	4	30	278 m (D2 F12) 350 m (D1 F12 LB) 480 m (D1 F11 LB)
		3 ⇌ 10	4		
		10 ⇌ 41	4		
		41 ⇌ 66	2.38		
		66 ⇌ 82	1.86		
		0 ⇌ 1.5	8		
		1.5 ⇌ 5	8		
		5 ⇌ 20.5	8		
		20.5 ⇌ 33	4.76		
		33 ⇌ 41	3.72		

	DVF 3 5 D1 (VARIANT)	0 ⇌ 6 ⇌ 32 ⇌ 64 m/min		5 kW
	SSR 2 2 65	0.7 r.p.m (50 Hz)	0.84 r.p.m. (60 Hz)	2 × 65 Nm
	▲ TAD 2RP 2M4	0 - 24 m/min		2 × 4 kW
	● TAD 2RG 4M3			4 × 3 kW
	i			

	▲	●
	Max. H [m]	
T₃	39.1	> 39.1
T₄	32.9	> 32.9

	Sollevamento	I	Hoisting	GB	Levage	F	Heben	D	Elevación	E
	Traslazione carrello		Trolleying		Distribution		Katzfahren		Distribución	
	Rotazione		Slewing		Orientation		Schwenken		Orientación	
	Traslazione		Travelling		Translation		Schienenfahren		Traslación	
	Direttiva sul livello acustico		Directive on noise level		Directive sur le niveau acoustique		Richtlinie für den Schall-Leistungspegel		Directiva sobre el nivel acustico	
	Consultateci		Consult us		Nous consulter		Auf Anfrage		Consultarnos	
	Potenza totale richiesta		Power requirements		Puissance totale nécessaire		Geforderte Stromstärke		Potencia necesaria	
	Alimentazione		Power supply		Alimentation		Stromversorgung		Alimentación	

Gru Comedil s.r.l.

A Terex Company



Via S. Egidio 42/A, 33074 Fontanafredda (PN) - Italy
Tel. (+39) 0434 567 311 - Telefax (+39) 0434 998631

Internet e-mail: info@comedil.com
Internet home page: www.comedil.com

Divisione Automontanti

Via Alessandrina, 25 - 20095 Cusano Milanino (MI) - Italy
Tel. (+39) 02 613 16011 - Telefax (+39) 02 613 16034

Internet e-mail: info.CBR@comedil.com