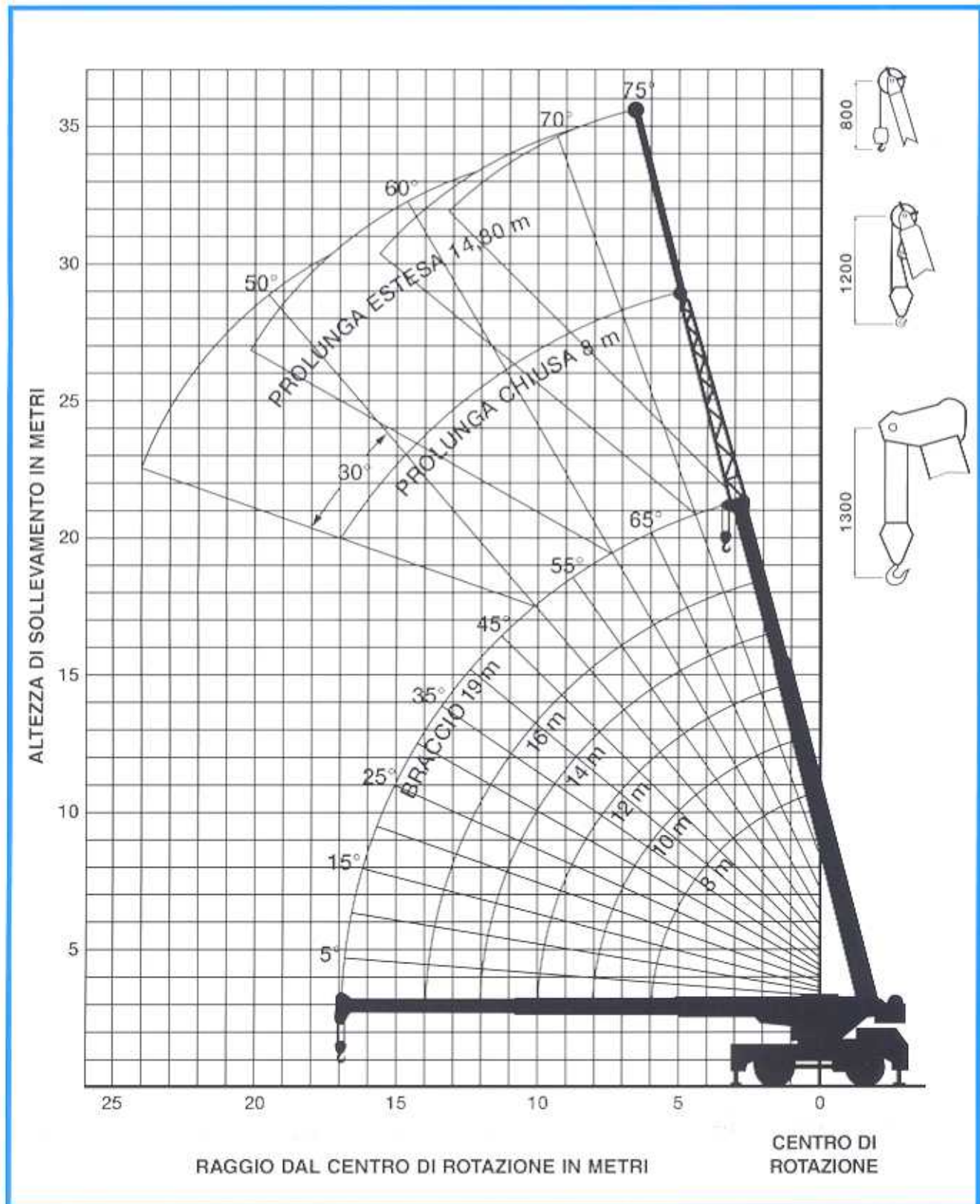


DIAGRAMMA DI LAVORO



PORTATE SU 360° CON STABILIZZATORI - kg

Raggio (*) di lavoro in metri	Lunghezza braccio in metri											
	8		10		12		14		16		19	
	CE	85%	CE	85%	CE	85%	CE	85%	CE	85%	CE	85%
3	20.000	22.000	18.000	18.000	17.000	17.000	16.000	16.000				
3,5	17.100	18.000	15.500	16.400	15.000	15.800	14.500	15.500				
4	15.000	15.800	13.500	14.300	13.500	14.300	13.500	14.300	13.000	13.700		
4,5	13.300	14.000	13.300	14.000	13.000	13.700	12.500	13.200	11.000	11.600	9.500	10.000
5	12.000	12.700	12.000	12.700	12.000	12.700	11.000	11.600	10.000	10.500	8.500	9.000
6			10.000	10.500	10.000	10.500	9.600	10.100	9.000	9.500	7.700	8.100
7			8.500	9.000	8.500	9.000	7.700	8.100	7.700	8.100	6.900	7.300
8					6.800	7.200	6.800	7.200	6.500	6.800	6.200	6.500
9					5.400	5.700	5.400	5.700	5.400	5.700	5.300	5.600
10							4.400	4.600	4.400	4.600	4.300	4.500
11							3.700	3.900	3.700	3.900	3.700	3.900
12									3.200	3.350	3.200	3.350
13									2.700	2.850	2.700	2.850
14											2.300	2.400
15											2.000	2.100
16											1.700	1.800

(*) I raggi e gli angoli di lavoro si intendono sotto carico.

PORTATE SU PNEUMATICI - kg

Pneumatici 14.00x24 - pressione di gonfiaggio 10 bar

(*) Raggio di lavoro in metri	Lunghezza braccio in metri	Statistiche settore frontale		Statistiche su 360°		In traslazione 3 km/h	
		CE	85%	CE	85%	CE	85%
		3	8	13.000	13.700	7.500	7.900
3,5	8	9.800	10.300	6.000	6.300	9.000	9.500
4	8	8.000	8.400	4.500	4.700	7.500	7.900
4,5	8	6.400	6.700	3.700	3.900	6.300	6.600
5	8	5.300	5.600	2.900	3.000	5.300	5.600
6	10	3.800	4.000	2.000	2.100	3.800	4.000
7	10	2.800	2.900	1.500	1.550	2.800	2.900
8	12	2.200	2.300	1.000	1.050	2.200	2.300
9	12	1.700	1.800	800	850	1.700	1.800
10	14	1.300	1.350	550	550	1.300	1.350
11	14	1.000	1.050			1.000	1.050
12	16	850	900			850	900

PORTATE PROLUNGA A TRALICCIO da 7,6 m kg - su 360° su stabilizzatori

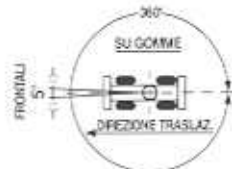
Angolo braccio	CE	85%
75°	4.000	4.000
70°	3.300	3.300
60°	2.500	2.500
50°	1.500	2.500

PORTATE PROLUNGA A TRALICCIO TELESCOPICA kg - su 360° su stabilizzatori

Angolo braccio	8,1 m		14,8 m	
	CE	85%	CE	85%
75°	3.000	3.000	1.200	1.200
70°	2.400	2.400	1.000	1.000
60°	1.800	1.800	700	700
50°	1.100	1.100	500	500

PORTATE BOZZELLI

Numero taglie	10	9	8	7	6
Carico ammissibile Kg	20.000	18.000	16.000	14.000	12.000
Numero taglie	5	4	3	2	1
Carico ammissibile Kg	10.000	8.000	6.000	4.000	2.000



PESI BOZZELLI

Portata	Carrucole	Taglie	Peso
20 t	5	10	250 kg
5 t	1	2	80 kg
3 t	-	1	70 kg

ATTENZIONE: queste etichette sono solo informative e devono servire come guida ed esempio.

Le note sotto riportate sono solo per informazione e non devono essere considerate come le uniche limitazioni dell'attrezzo. Le tabelle di carico specifiche, le istruzioni operative e tutte le avvertenze riportate nel manuale d'uso e manutenzione devono essere lette e capite prima di operare con l'attrezzo.

Le portate indicate sono valide a condizione che gli stabilizzatori siano completamente allineati ed abbassati e che la gru sia in piano orizzontale e su terreno solido (o, lavorando su gomme, su terreno piano e solido con gomme profilate alla pressione prescritta).

I carichi indicati sopra la linea in grassetto rosso sono stati definiti in funzione della resistenza strutturale, quelli sotto sono stati definiti in funzione della stabilità dell'attrezzo.

La condizione di ribaltamento non deve essere considerata come unica limitazione dei carichi sollevati.

Le tabelle di carico non comprendono il peso dei bozzelli delle braccia e di ogni altro accessorio di sollevamento. Il loro peso deve essere sempre sommato al carico da sollevare. Il peso della fune di sollevamento deve essere considerato come carico addizionale quando si utilizza un numero di taglie maggiore del minimo richiesto. Quando si opera con lunghezza di braccio e con raggio di lavoro superiori tra quelli indicati nella tabella di portata si deve usare il carico di lavoro più basso relativo alla lunghezza braccio ed al raggio di lavoro maggiorati.

Le macchine devono aver il loro carico sospeso, in modo graduale, evitando oscillazioni di carico.

Lavorare su gomme, prima di eseguire la manovra di sollevazione, assicurarsi che il portello oscillante sia bloccato.

La trazione della macchina con il carico sospeso deve essere eseguita con carico imbragato alla macchina, sollevato leggermente da terra, stazione frenata bloccata, a velocità minima.

Note importanti sull'uso delle prolunghine:

• L'uso delle prolunghine è consentito solo su stabilizzatori.

• Le portate indicate sono limitate da fattori strutturali e sono determinate dall'angolo del braccio calcolato indipendentemente dalla lunghezza del braccio oltre il raggio di lavoro.

• Operando con la prolunga a traliccio montata lateralmente al braccio, dettare dalla tabella di portata 500 kg.

• Operando con la prolunga a traliccio montata in testa al braccio, dettare dalla tabella di portata prototipo 1000 kg.

