

TOPKIT MD 175

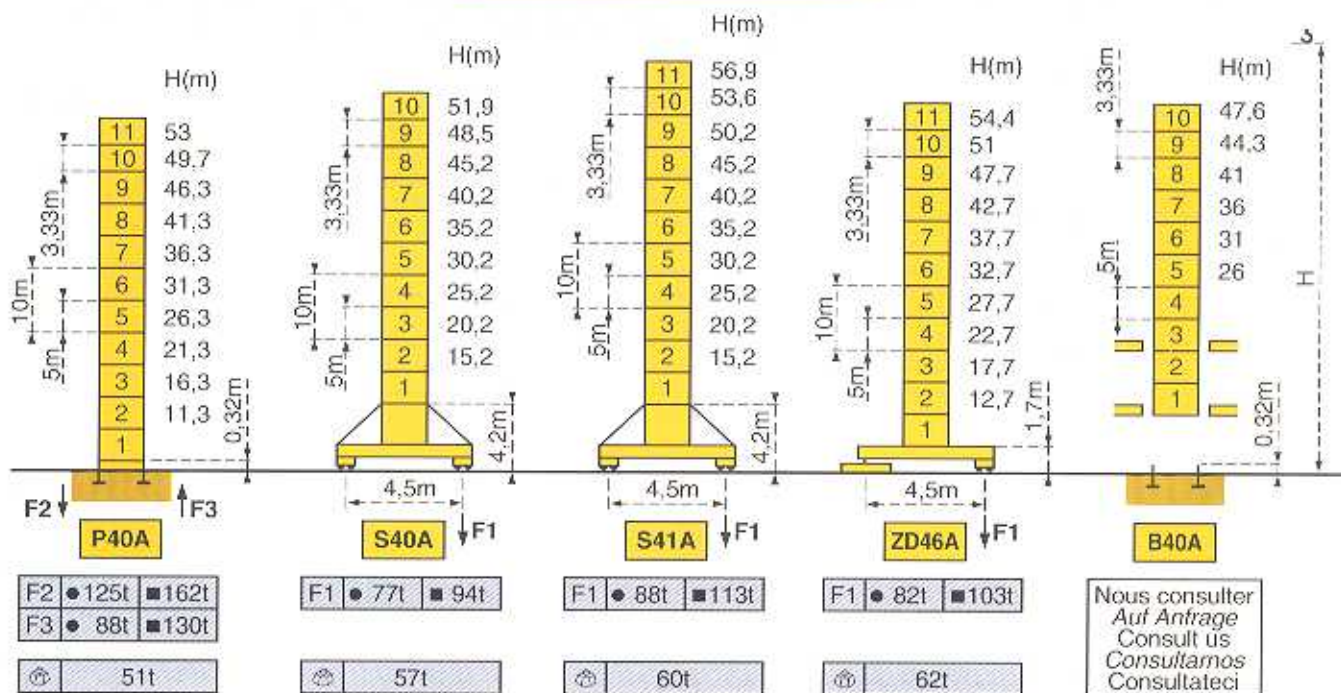
POTAIN 

Mats - Maste - Masts - Mástil - Torre



∅ 1,6m
MD 175 G8 - MD 175 G10

Flèche - Ausleger - Jib
Flecha - Braccio
25m → 55m



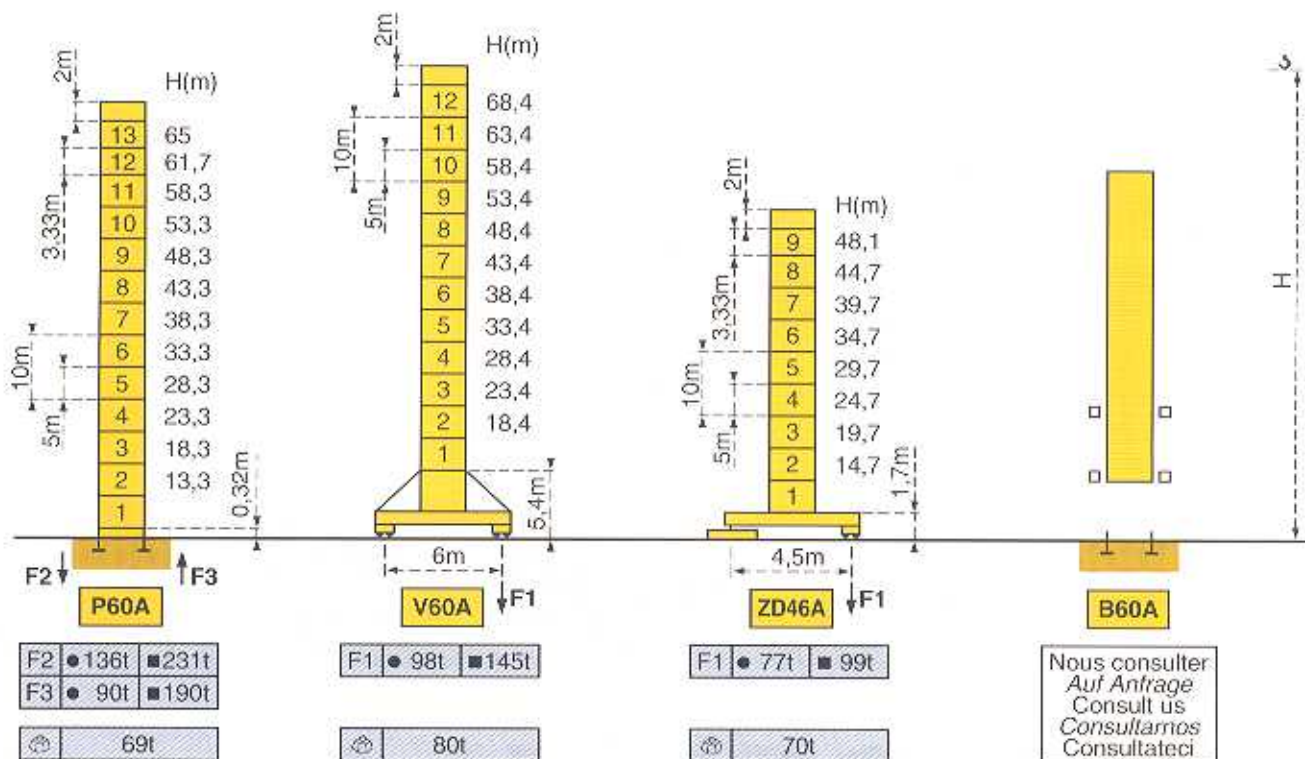
Nous consulter
Auf Anfrage
Consult us
Consultarnos
Consultateci

Mats - Maste - Masts - Mástil - Torre



∅ 2 m
MD 175 H8 - MD 175 H10

Flèche - Ausleger - Jib
Flecha - Braccio
25m → 60m



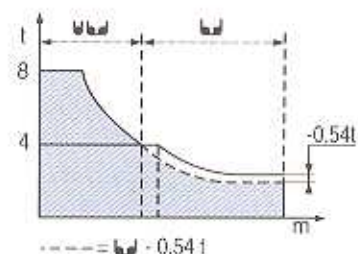
Nous consulter
Auf Anfrage
Consult us
Consultarnos
Consultateci

Flèche
Ausleger
Jib
Flecha
Braccio

Courbes de charges - Lastkurven - Load diagrams - Curvas de cargas - Curve di carico

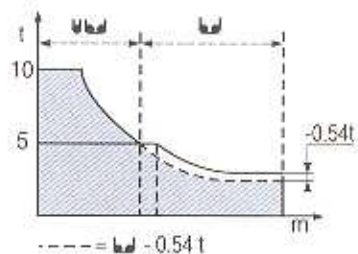
MD 175 H8 - MD 175 G8

	13,6	15	17	20	22	23,6	26,3	30	32	35	37	40	42	45	47	50	52	55	57	60	m
60m	8	7,1	6,1	5	4,4	4	4	3,4	3,2	2,84	2,66	2,41	2,26	2,07	1,96	1,8	1,71	1,58	1,51	1,4	t
	16	17	20	22	25	28,1	31,3	32	35	37	40	42	45	47	50	52	55				m
55m	8	7,5	6,1	5,5	4,6	4	4	3,9	3,5	3,3	2,98	2,81	2,58	2,45	2,26	2,15	2				t
	17,8	20	22	25	27	30	31,3	34,9	37	40	42	45	47	50							m
50m	8	7	6,2	5,3	4,8	4,2	4	4	3,7	3,4	3,2	2,96	2,81	2,6							t
	17,8	20	22	25	27	30	31,3	34,9	37	40	42	45									m
45m	8	7	6,2	5,3	4,8	4,2	4	4	3,7	3,4	3,2	2,95									t
	17,8	20	22	25	27	30	31,3	34,9	37	40											m
40m	8	7	6,2	5,3	4,8	4,2	4	4	3,7	3,4											t
	17,9	20	22	25	27	30	31,4	35													m
35m	8	7	6,3	5,35	4,9	4,2	4	4													t
30m	8	7	6,3	5,35	4,9	4,25															t
25m	8	7,1	6,3	5,35																	t

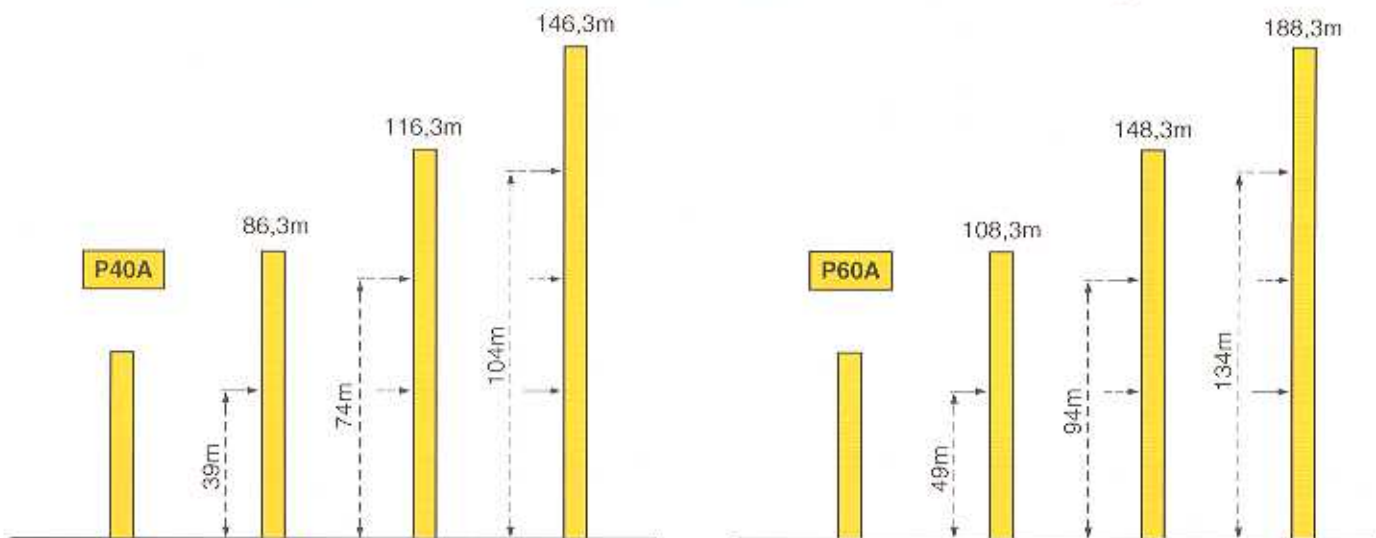


MD 175 H10 - MD 175 G10

	11,2	15	17	19,9	21,7	25	27	30	32	35	37	40	42	45	47	50	52	55	57	60	m
60m	10	7,1	6,1	5	5	4,3	3,9	3,4	3,2	2,84	2,66	2,41	2,26	2,07	1,96	1,8	1,71	1,58	1,51	1,4	t
	13,3	15	17	20	22	23,5	25,8	30	32	35	37	40	42	45	47	50	52	55			m
55m	10	8,7	7,5	6,1	5,5	5	5	4,2	3,9	3,5	3,3	2,99	2,81	2,58	2,45	2,26	2,15	2			t
	14,7	15	17	20	22	25	26,3	28,7	32	35	37	40	42	45	47	50					m
50m	10	9,8	8,5	7	6,2	5,3	5	5	4,4	4	3,7	3,4	3,2	2,96	2,81	2,6					t
	14,7	15	17	20	22	25	26,3	28,7	32	35	37	40									m
45m	10	9,8	8,5	7	6,2	5,3	5	5	4,4	4	3,7	3,4	3,2	2,95							t
	14,7	15	17	20	22	25	26,3	28,7	32	35	37	40									m
40m	10	9,8	8,5	7	6,2	5,3	5	5	4,4	4	3,7	3,4									t
	14,9	15	17	20	22	25	26,3	28,8	30	32	35										m
35m	10	9,8	8,5	7	6,3	5,4	5	5	4,8	4,4	4										t
30m	10	9,9	8,5	7	6,3	5,4	5	5	4,8												t
25m	10	8,6	7,1	6,3	5,35																t



Ancrages - Verankerungen - Anchorages - Anclaje - Ancoraggio



■ En service
● Hors service

■ In Betrieb
● Ausser Betrieb

■ In service
● Out of service

■ En servicio
● Fuera de servicio

■ In servizio
● Fuori servizio

⊗ A vide sans lest
avec flèche et hauteur
maximum.


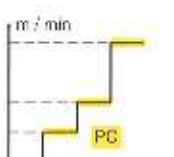

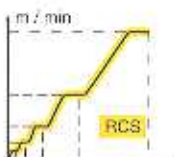








⊗ Ohne Last und Ballast
mit Maximalausleger und
Maximalhöhe.

⊗ Without load and
ballast with longest jib
and maximum height.

⊗ Sin carga, sin
lastre con flecha y
altura máximas.

⊗ A vuoto senza zavorra
e con braccio massimo e
altezza massima.

Mécanismes - Antriebe - Mechanisms - Mecanismos - Meccanismi

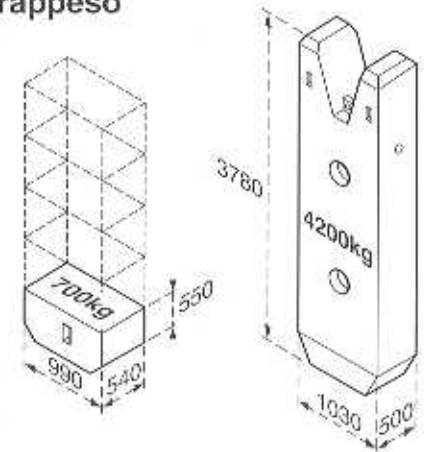
			m/min	t	m/min	t		ch -PS hp	kW				
Levage Heben Hoisting Elevación Sollevamento	 PC	 8t	33	5,4	4	2,7	8	349m >349m*	33	24			
			PC	30	4	15	8						
			20D	60	2	30	4						
	 RCS	 10t	55	0⇒52	4	0⇒26	8	566m >566m*	55	40,5			
			RCS	0⇒104	2	0⇒52	4						
			20D										
Ditrubion Katzfahren Trolleying Distribución Ditrubizione			5 D3 V4		15-30-58			5	3,7				
			Orientation Schwenken Slewing Orientación Rotazione		RCV 145		0⇒0,8 tr/min rpm			2x6	2x4,4		
					Translation Kranfahren Travelling Traslación Traslazione	 S 40 A R ≥ 10m	RT 324	12,5 - 25			2x7	2x5,2	
							TCV 449 ARC H ≤ 35,2m	10 - 50			4x6,8	4x5	
							 S 41 A R ≥ 10m	RT 443 A1 2V	15 - 30			4x5	4x3,7
								TCV 449 ARC H ≤ 35,2m	10 - 50			4x6,8	4x5
 ZD 46 A	RT 443 A1 2V	15 - 30						4x5	4x3,7				
	 V 60 A R ≥ 13m	RT 544 A1 2V	13,5 - 27					4x7	4x5,2				
TCV 649 ARC H ≤ 43,4m		10 - 50			4x6,8	4x5							
Réseau - Netzstrom - Mains supply - Red - Rete elettrica							370V-400V.50Hz						
Puissance électrique nécessaire - Anschlusswert - Necessary electric power Potencia eléctrica necesaria - Potenza elettrica necessaria							PC : 50KVA RCS : 80KVA						
Groupe électrogène - Stromaggregat - Generator set - Grupo electrogeno - Gruppo elettrogeno							*						

*Nous consulter - Auf Anfrage - Consult us - Consultarnos-Consultateci

Conforme à la directive CEE 84/534 sur le niveau acoustique - Gemäss EWG-Richtlinie 84/534 Schall- Leistungspegel
 In compliance with the EEC 84/534 Instruction on noise level - Conforme con la direttiva CEE 84/534 sobre el nivel acustico
 Conforme colla direttiva CEE 84/534 sul livello acustico

Lest de contre-flèche - Gegenauslegerballast - Counter-jib ballast
Lastre de contra flecha - Contrappeso

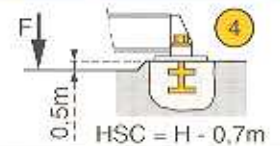
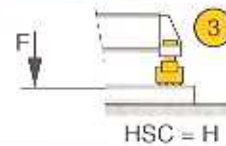
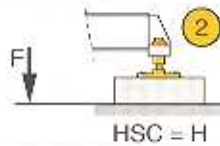
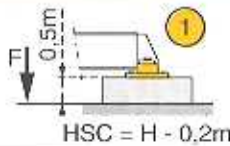
			(kg)
	60m	14,5m	15 400 = (3x4200)+(4x700)
	55m	14,5m	13 300 = (3x4200)+(1x700)
①	50m	12m	16 100 = (3x4200)+(5x700)
	45m	12m	14 700 = (3x4200)+(3x700)
	40m	12m	12 600 = (3x4200)
	35m	12m	10 500 = (2x4200)+(3x700)
②	30m	12m	9 100 = (2x4200)+(1x700)
	25m	12m	7 000 = (1x4200)+(4x700)



Lest de base - Grundballast - Base ballast - Lastre de base - Zavorra di base

H(m)	①	②	H(m)	①	②	H(m)	①	②	H(m)	①	②	H(m)	①	②				
									68,4	120t	132t							
			56,9	102t	108t	54,4	85t	90t	63,4	96t	108t							
			51,9	78t	84t	53,6	84t	90t	51	70t	75t	58,4	72t	84t				
			48,5	60t	66t	50,2	72t	78t	47,7	55t	60t	53,4	60t	60t				
60			45,2	48t	54t	45,2	48t	54t	42,7	40t	40t	48,4	36t	48t				
			40,2	42t	42t	40,2	42t	42t	37,7	40t	40t	43,4	24t	24t				
			35,2	42t	42t	35,2	42t	42t	32,7	40t	40t	38,4	12t	12t				
55			30,2	42t	42t	30,2	42t	42t	27,7	40t	40t	33,4	12t	12t				
			25,2	42t	42t	25,2	42t	42t	22,7	40t	40t	28,4	12t	12t				
50			20,2	42t	42t	20,2	42t	42t	17,7	40t	40t	23,4	12t	12t				
			15,2	42t	42t	15,2	42t	42t	12,7	40t	40t	18,4	12t	12t				
45	S 40 A ●●			S 41 A ●●			ZD 46 A ●●			V 60 A ●●			ZD 46 A ●●					
	□ 1,6m						□ 2m											

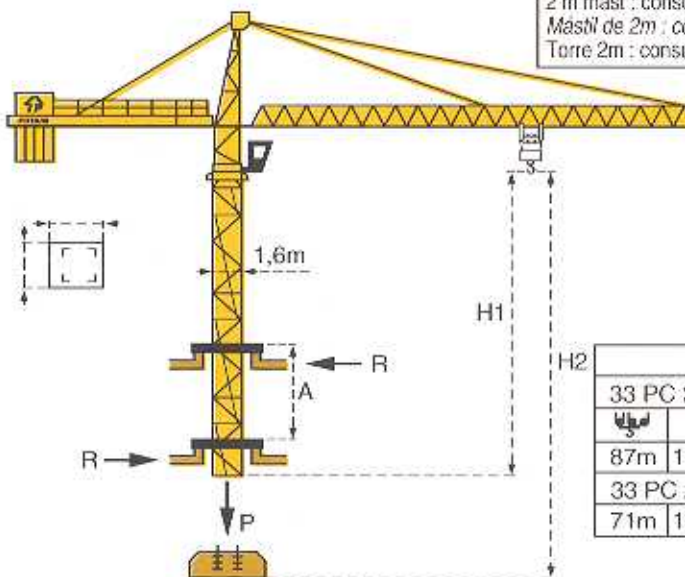
ZD
46
A



Télescopage sur dalles - Kletterkrane im Gebäude - Climbing crane
Telescopage gruas trepadoras - Gru in cavedio

Mât de 2m : nous consulter
 Mast von 2m : Auf Anfrage
 2 m mast : consult us
 Masti de 2m : consultamos
 Torre 2m : consultateci

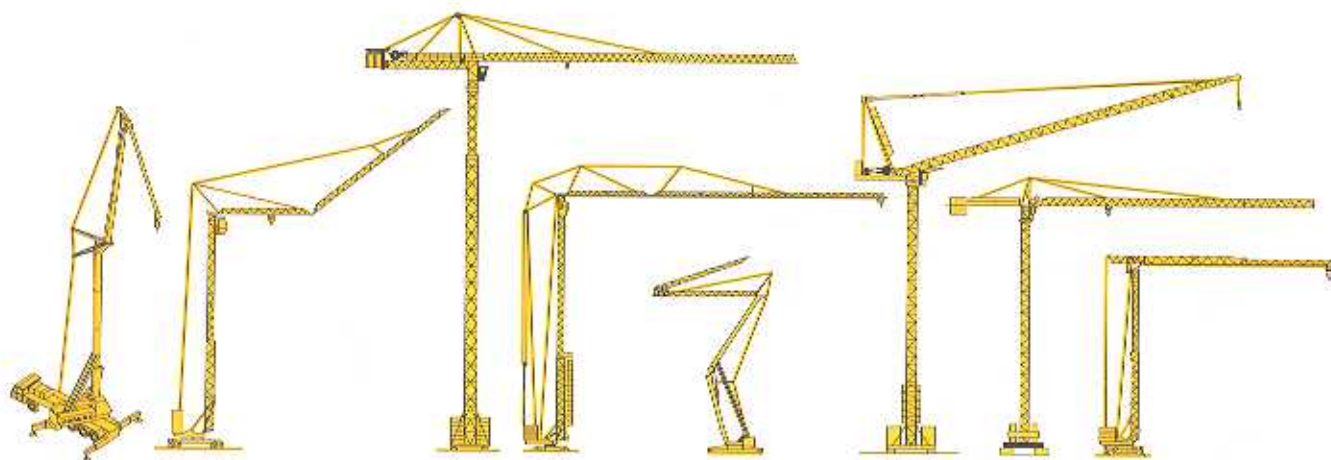
B 40 A



H2			
33 PC 20D		55 RCS 20D	
87m	174m	141m	283m
33 PC 25D		55 RCS 25D	
71m	142m	140m	280m

Nous consulter
 Auf Anfrage
 Consult us
 Consultamos
 Consultateci

- | | | | | |
|---------------------------------|-------------------------------|-----------------------------|---------------------------------|--------------------------------|
| A Distance entre cadres | A Abstand zwischen den Rahmen | A Distance between collars | A Distancia entre marcos | A Distanza tra telai |
| H1 Hauteur grue | H1 Kranhöhe | H1 Crane height | H1 Altura grúa | H1 Altezza gru |
| P Poids de la grue (en service) | P Krangewicht (in Betrieb) | P Crane weight (in service) | P Peso de la grúa (en servicio) | P Peso della gru (en servizio) |
| R Réaction horizontale | R Horizontalkräfte | R Horizontal reaction | R Reaccion horizontal | R Reazione orizzontale |



Document pour usage commercial uniquement - Benutzung dieser Unterlagen nur für Verkaufszwecke - Document for commercial use only -
 Documento para uso comercial unicamente - Documento per uso commerciale solamente

Copyright.Reproduction interdite © POTAIN 1992

POTAIN 

GRUPE LEGRIS INDUSTRIES

18, Rue de Charbonnières, B.P. 173-F 69132 ECULLY Cedex
 Tél. 72.20.20.20 - Télex 330 179 - Fax 72.20.20.00

POTAIN GmbH	Deutschland	Tel : 6.105.704.0
POTAIN U.K.	Great Britain	Tel : 895.44.52.61
Simma POTAIN	Italia	Tel : 2.97.96.71
POTAIN Portugal	Portugal	Tel : 2.968.08.89

TOPKIT MD 175

Réf. 1991.51 LDY 1

Printed in France · Modifications réservées · Änderungen vorbehalten · Subject to modification · Modificaciones reservadas · Modifiche riservate

Réalisation SODIPE