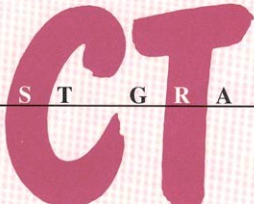


# CT10000

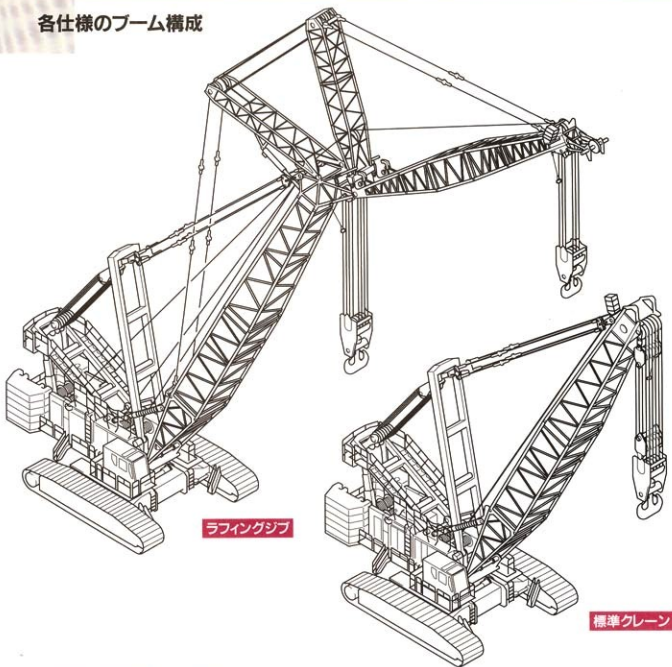
全油圧式超大型クローラクレーン

B E S T G R A D E

A large, stylized, red 'CT' logo is centered on the page. The letters are thick and blocky, with a slightly irregular, hand-drawn appearance. The 'C' and 'T' are connected at the top. A thin horizontal line passes through the middle of the 'CT' logo, intersecting the 'BEST GRADE' text above it.

SUMITOMO

## 各仕様のブーム構成



ラフィングジブ

標準クレーン

## 主要仕様のブーム構成

アタッチメント仕様			ヘビーブーム(H500)	ダフトップブーム(T150)	ライトブーム(L150)	ラフィングジブ	
カウンタウエイト	名称		(a)	(b)	(c)	(d)	
	アッパーウエイト質量	125t	○	○	○	○	
最大ブーム長さ(m)	ブーム		67.1	70.5	100.6	73.2	
	ブーム+ジブ		—	—	—	73.2+67.1	
ヘビーブーム	No	アタッチメント名	長さ(m)	—	—	—	—
	11	ヘビーブーム ボトム	4.572	1	1	1	1
	12	ヘビーブーム ボトムEXT.	9.144	1	1	1	1
	13	ヘビーブーム トップ(H500)	10.668	1	—	—	—
	14	ヘビーブーム EXT.6.1	6.096	1	1	1	1
	15	ヘビーブーム EXT.12.2	12.192	3	3	3	3
	—	ライフマスト	—	1	1	1	1
	21	ヘビーライトブーム テーパードEXT.	12.192	—	1	1	1
	22	特殊ライトブーム EXT.6.1	6.096	—	—	1	—
	23	ライトブーム EXT.6.1	6.096	—	—	1	1
ライトブーム/ラフィングジブ	24	ライトブーム EXT.12.2	12.192	—	—	1	3
	25	ライトブーム トップ(L150)	13.716	—	—	1	1
	26	ラフィングブーム トップ(T150)	4.572	—	1	—	1
	27	ラフィングジブ ボトム	7.620	—	—	—	1
	28	ラフィングジブ ボトムEXT.	3.048	—	—	—	1
	—	リヤポスト	—	—	—	—	1
	—	フロントポスト	—	—	—	—	1
	合計数( )を含む			8	9	12	18

\*ブーム、ジブの数値は、各最長時の本数を示します。

# クローラークレーン定格総荷重表(全周)

## ■ヘビーブーム H500トップブーム付き

カウンタウェイト質量125t  
単位 (tonまたはton/m)

作業半径 (m)	ブーム長さ (m)									
	24.38	30.48	36.58	42.67	48.77	54.86	60.96	67.06	73.16	79.26
6.0	500.0	383.0/6.6								
7.0	425.0	371.0	325.0/7.3							
8.0	370.0	343.0	318.0	290.0	250.0/8.7					
9.0	325.0	317.0	309.0	275.0	246.0	215.0/9.4				
10.0	290.0	282.0	275.0	260.0	233.0	206.0	182.0	166.0/10.8		
12.0	223.9	222.8	221.7	220.7	207.0	189.0	170.0	166.0		
14.0	177.3	176.2	175.2	174.1	173.0	172.0	161.0	152.5		
16.0	146.3	145.3	144.2	143.2	142.1	141.0	140.0	139.0		
18.0	124.3	123.3	122.2	121.1	120.1	119.0	118.0	116.9		
20.0	107.8	106.8	105.7	104.6	103.6	102.5	101.5	100.4		
22.0	95.0	94.0	92.9	91.8	90.8	89.7	88.7	87.6		
24.0	85.0/23.8	83.7	82.7	81.6	80.6	79.5	78.4	77.4		
26.0		75.4	74.3	73.3	72.2	71.1	70.1	69.0		
28.0		68.4	67.4	66.3	65.2	64.2	63.1	62.1		
30.0		66.0/29.1	64.5	63.4	62.3	61.2	60.1	59.0		
32.0			56.4	55.4	54.3	53.2	52.2	51.1		
34.0			52.1	51.0	49.9	48.9	47.8	46.8		
36.0			51.0/34.4	47.2	46.1	45.1	44.0	42.9		
38.0				43.8	42.7	41.7	40.6	39.6		
40.0				41.0/39.6	39.8	38.7	37.6	36.6		
42.0					37.1	36.0	35.0	33.9		
44.0					34.7	33.6	32.5	31.5		
46.0					34.0/44.9	31.4	30.4	29.3		
48.0						29.4	28.4	27.3		
50.0						27.6	26.6	25.5		
52.0						27.5/50.2	24.9	23.9		
54.0							23.4	22.3		
56.0							22.0/55.5	20.9		
58.0								19.6		
60.0								18.4		
62.0								18.0/60.8		

※シンブルトップの使用範囲はブーム長さ24.38～67.06mです。

## ■ライトブーム L150トップブーム付き

カウンタウェイト質量125t  
単位 (tonまたはton/m)

作業半径 (m)	ブーム長さ (m)									
	45.72	51.82	57.91	64.01	70.10	76.20	82.30	88.39	94.49	100.58
8.0	146.0	143.0/8.7								
9.0	145.5	142.5	141.5/9.4							
10.0	145.0	142.0	141.0	139.0/10.1	137.0/10.8	121.0/11.5				
12.0	143.0	141.0	139.0	137.0	135.0	120.0	102.0/12.2	85.5/12.9	68.2/13.5	
14.0	141.0	139.0	137.0	135.0	131.0	115.6	100.0	85.0	68.0	52.4/14.2
16.0	139.0	137.0	135.0	133.0	126.0	111.2	98.2	84.0	67.5	52.0
18.0	128.4	124.4	122.4	122.5	121.5	106.8	96.4	82.9	66.9	51.6
20.0	108.9	107.9	107.0	106.0	105.0	101.5	94.5	81.2	66.1	51.0
22.0	95.6	94.6	93.7	92.7	91.7	89.0	83.2	75.7	62.6	47.3
24.0	85.0	84.1	83.1	82.2	81.2	78.6	73.6	66.7	54.5	44.0
26.0	76.3	75.4	74.5	73.5	72.5	70.2	65.9	62.7	54.5	44.0
28.0	69.1	68.2	67.2	66.2	65.4	63.1	59.7	56.4	50.7	41.1
30.0	63.1	62.1	61.1	60.3	59.3	57.1	54.5	51.1	45.7	38.4
32.0	57.8	56.8	56.0	55.0	54.1	52.1	50.1	46.5	41.5	36.0
34.0	53.3	52.4	51.4	50.5	49.6	47.7	45.9	42.8	37.8	33.8
36.0	49.3	48.5	47.5	46.6	45.7	43.8	42.0	39.5	34.7	31.7
38.0	45.9	45.0	44.0	43.2	42.2	40.4	38.8	36.6	32.1	29.9
40.0	42.8	41.9	40.9	40.1	39.1	37.4	35.8	34.1	29.7	27.6
42.0	40.0	39.1	38.3	37.3	36.4	34.8	33.2	31.9	27.7	25.8
44.0	40.1/42.1	36.7	35.7	34.9	33.9	32.3	30.9	29.6	26.0	24.1
46.0		34.4	33.6	32.6	31.7	30.2	28.7	27.5	24.5	22.7
48.0		33.0/47.4	31.5	30.6	29.8	28.3	26.8	25.6	23.1	21.4
50.0			29.7	28.8	27.8	26.5	25.0	23.9	21.9	20.3
52.0			28.0	27.1	26.2	24.8	23.5	22.4	20.8	19.3
54.0			27.5/52.7	25.5	24.7	23.3	22.0	21.0	19.5	18.0
56.0				24.1	23.3	21.9	20.6	19.7	18.2	16.8
58.0				22.8	22.0	20.7	19.4	18.4	17.1	15.7
60.0					20.7	19.5	18.2	17.3	16.0	14.7
62.0					19.6	18.4	17.2	16.2	14.9	13.8
64.0						19.2/63.2	17.4	16.1	15.3	14.0
66.0							16.4	15.3	14.4	13.2
68.0							15.5	14.4	13.6	12.4
70.0							15.4/68.5	13.6	12.7	11.5
72.0								12.9	12.0	10.7
74.0								12.4/73.8	11.2	10.0
76.0									10.4	9.3
78.0									9.7	8.6
80.0									9.3/79.0	7.5

※シンブルトップの使用範囲はブーム長さ45.72～94.49mまでです。

## ■タワートップ T150付き

カウンタウエイト質量125t  
単位 (tonまたはton/m)

作業半径 (m)	ブーム長さ (m)							
	27.79	33.89	39.99	46.08	52.18	58.27	64.37	70.47
6.0	145.0/6.6							
7.0	144.5	142.5/7.3						
8.0	144.0	142.0	140.0	137.3/8.7				
9.0	143.0	141.0	139.0	137.0	134.6/9.4			
10.0	142.0	140.0	138.0	136.0	134.0	123.0	111.4/10.8	97.7/11.5
12.0	140.0	138.0	136.0	134.0	132.0	121.0	110.2	97.2
14.0	138.0	136.0	134.0	132.0	130.0	119.0	108.0	95.0
16.0	136.0	134.0	132.0	130.0	128.0	117.0	106.0	93.0
18.0	124.3	123.3	122.2	121.1	120.1	115.0	104.0	91.0
20.0	107.8	106.8	105.7	104.6	103.6	102.5	101.5	89.0
22.0	95.0	94.0	92.9	91.8	90.8	89.7	88.7	87.0
24.0	84.7	83.7	82.7	81.6	80.6	79.5	78.4	77.4
26.0	76.4	75.4	74.3	73.3	72.2	71.1	70.1	69.0
28.0	73.2/26.9	68.4	67.4	66.3	65.2	64.2	63.1	62.1
30.0		62.6	61.5	60.4	59.3	58.3	57.2	56.2
32.0		57.4	56.4	55.4	54.3	53.2	52.2	51.1
34.0		57.0/32.2	52.1	51.0	49.9	48.9	47.8	46.8
36.0			48.3	47.2	46.1	45.1	44.0	42.9
38.0			45.7/37.5	43.8	42.7	41.7	40.6	39.6
40.0				41.0	39.8	38.7	37.6	36.6
42.0				37.5	37.1	36.0	35.0	33.9
44.0				37.2/42.8	34.7	33.6	32.5	31.5
46.0					32.5	31.4	30.4	29.3
48.0					30.5	29.4	28.4	27.3
50.0						27.6	26.6	25.5
52.0						25.8	24.9	23.9
54.0						24.8/53.3	23.4	22.3
56.0							21.9	20.9
58.0							19.7	19.6
60.0							19.0/58.6	18.4
62.0								17.5
64.0								16.7/63.9

\*シングルトップの設定はありません。

### ■注意項目 (ヘビーブームH500、ライトブームL150、タワートップT150)

1. 定格総荷重表の[---/---]表示の数値は、[定格総荷重/作業半径]を示します。
2. 本表定格総荷重表は、水平型土上における転倒荷重の78%以内、および移動式クレーン構造規格で定める前方安定度が、1.15以上の双方を満足する値です。
3. 定格荷重性能は、定格総荷重の値から下記のフック、スリング等吊具一切の質量を差引いた値です。但し、上記により算定した定格荷重性能が使用フックの容量を超える場合は使用フックの容量が定格荷重性能の値です。

フック容量	500t	300t	150t	100t	70t	15t
フック質量	15.1t	9.3t	6.3t	2.7t	2.1t	1.3t

4. シングルトップの定格総荷重はメインブームの定格総荷重と等しく、かつ限度は最大15tです。シングルトップ取付状態で[主フック]使用の場合は、本表より1.0tを差引いた値が定格総荷重の値となります。





## ■ブーム長さ42.67m

カウンタウエイト質量125t  
単位 (tonまたはton/m)

		ブーム長さ42.67m											
		24.38			30.48			36.58			42.67		
ジブ長さ(m)	ブーム角度	88°	75°	65°	88°	75°	65°	88°	75°	65°	88°	75°	65°
作業半径 (m)													
12.0	100.0/13.9												
14.0	100.0				91.0/15.7								
16.0	100.0				91.0			77.0/17.5					
18.0	92.1				89.5			77.0			65.0/19.2		
20.0	84.2				83.7			77.0			65.0		
22.0	76.2				77.8			72.8			65.0		
24.0	68.3				71.9			68.6			62.0		
26.0	60.4				66.0			64.4			58.9		
28.0	52.5	51.4/28.4			60.1			60.2			55.9		
30.0	47.4/29.3	48.3			54.3	45.1/31.4		56.0			52.8		
32.0		44.9			48.4	44.1		51.8			49.8		
34.0		41.9			42.5	41.2		47.6	39.9/34.5		46.7		
36.0		39.2			39.6/35.0	38.5		43.4	37.9		43.7	39.7/37.5	
38.0		36.8	31.4/38.6		36.1			39.2	35.6		40.7	39.1	
40.0		35.9/38.8	30.1		33.9			35.0	33.4		37.6	36.8	
42.0			28.3		32.0	27.0/42.5		33.5/40.7	31.5		34.6	34.7	
44.0			26.7		30.1	25.9			29.7		31.5	32.7	
46.0			25.4/45.6		29.7/44.5	24.4			28.1	23.5/46.5	28.5	31.0	
48.0						23.1			26.6	22.5	27.7/46.5	29.3	
50.0						21.8			25.1	21.3	27.8	23.5/50.4	
52.0						21.0/51.3			25.0/50.2	20.2	26.4	22.5	
54.0										19.1	25.1	21.4	
56.0										18.1	23.9/55.9	20.3	
58.0										17.6/57.1		19.3	
60.0												18.3	
62.0												17.4	
64.0												17.1/62.8	

		ブーム長さ42.67m											
		48.77			54.86			60.96			67.06		
ジブ長さ(m)	ブーム角度	88°	75°	65°	88°	75°	65°	88°	75°	65°	88°	75°	65°
作業半径 (m)													
20.0	55.0/21.0												
22.0	55.0				48.0/22.8								
24.0	55.0				48.0			41.0/24.6					
26.0	52.8				48.0			41.0			34.2/26.4		
28.0	50.5				46.3			41.0			32.6		
30.0	48.3				44.5			39.6			30.9		
32.0	46.1				42.8			38.2			29.3		
34.0	43.8				41.0			36.9			27.8		
36.0	41.6				39.3			35.5			26.5		
38.0	39.4				37.5			34.1			25.4		
40.0	37.2	35.5/40.6			35.8			32.7			24.3		
42.0	34.9	34.0			34.0	27.6/43.6		31.3			23.3		
44.0	32.7	32.0			32.3	27.3		29.9			22.3		
46.0	30.5	30.3			30.5	25.7		28.6	24.6/46.7		21.5		
48.0	28.2	28.7			28.8	24.3		27.2	23.7		20.7	18.1/49.7	
50.0	26.0	27.2			27.0	22.9		25.8	22.3		20.0	17.9	
52.0	23.8	25.8			25.3	21.7		24.4	21.1		19.4	16.8	
54.0	23.5/52.2	24.5	20.5/54.3		23.5	20.5		23.0	20.0		18.8	15.8	
56.0		23.3	19.6		21.8	19.5		21.6	18.9		18.2	14.9	
58.0		22.2	18.6		20.1/57.9	18.5	14.7/58.2	20.3	17.9		17.7	14.0	
60.0		21.1	17.7			17.5	14.0	18.9	17.0		16.8	13.2	
62.0		20.2/61.7	16.8			16.6	13.2	17.5	16.1	12.6/62.1	16.0	12.4	
64.0			16.0			15.8	12.5	16.4/63.6	15.3	11.9	15.1	11.7	
66.0			15.2			15.0	11.8		14.5	11.2	14.3	11.0	7.6/66.4
68.0			14.5			14.5/67.4	11.2		13.8	10.6	13.4	10.3	7.2
70.0			14.3/68.5				10.6		13.1	10.0	12.8/69.1	9.7	6.6
72.0							10.0		12.6	9.5		9.2	6.2
74.0							9.4		12.0/73.1	8.9		8.6	5.7
76.0							9.4/74.2			8.4		8.1	5.3/75.7
78.0										7.9		7.6	
80.0										7.4		7.4/78.6	

## ■ブーム長さ48.77m

カウンタウエイ特質量12t  
単位 (tonまたはton/m)

ジブ長さ(m) ブーム角度 作業半径(m)	ブーム長さ48.77m											
	24.38			30.48			36.58			42.67		
	88°	75°	65°	88°	75°	65°	88°	75°	65°	88°	75°	65°
14.0	95.0/14.1			88.0/15.9								
16.0	95.0			88.0								
18.0	91.3			88.0			74.0/17.7					
20.0	83.8			83.8			74.0			63.0/19.5		
22.0	76.3			72.7			73.9			63.0		
24.0	68.8			67.2			69.8			63.0		
26.0	61.3			61.6			65.6			60.4		
28.0	53.8	46.4/29.9		56.1			61.5			57.4		
30.0	48.1/29.5	46.3		56.1			57.3			54.3		
32.0		43.1		50.5	45.9/33.0		53.2			51.3		
34.0		40.2		45.0	44.4		49.1			48.3		
36.0		37.6		41.7/35.2	41.6		44.9	40.8		45.2		
38.0		35.3			39.0		40.8	38.4	42.2	42.2	36.2/39.1	
40.0		33.1	26.7/41.2		36.7		36.6	36.1		39.1	35.2	
42.0		32.8/40.3	26.1		34.6		34.8/40.9	34.0		36.1	33.2	
44.0			24.5		32.7	26.6/45.1		32.1		33.0	31.3	
46.0			23.2		30.9	26.0		30.4		30.0	29.6	
48.0			21.8		30.8/46.1	24.6		28.8	23.2/49.0	28.9/46.7	28.0	
50.0			21.7/48.2			23.3		27.3	22.6		26.5	
52.0						22.1		26.0/51.8	21.5		25.2	20.0/53.0
54.0						21.0/53.9			20.4		23.9	19.5
56.0									19.3		22.7	18.5
58.0									18.4		21.9/57.5	17.5
60.0									17.6/59.6		16.7	15.8
62.0											16.7	15.0
64.0											15.0	14.5/65.4
66.0												

ジブ長さ(m) ブーム角度 作業半径(m)	ブーム長さ48.77m											
	48.77			54.86			60.96			67.06		
	88°	75°	65°	88°	75°	65°	88°	75°	65°	88°	75°	65°
20.0	53.0/21.2											
22.0	53.0			45.0/23.0								
24.0	53.0			45.0			38.0/24.8					
26.0	53.0			45.0			38.0			33.0/26.6		
28.0	51.6			45.0			38.0			32.8		
30.0	49.4			45.0			37.5			31.0		
32.0	47.1			43.9			36.3			29.4		
34.0	44.9			42.1			35.1			28.0		
36.0	42.6			40.3			33.9			26.7		
38.0	40.3			38.5			32.7			25.5		
40.0	38.1			36.7			31.5			24.4		
42.0	35.8	32.3/42.1		34.9			30.3			23.4		
44.0	33.6	30.6		33.1	28.7/45.2		29.1			22.4		
46.0	31.3	28.9		31.3	28.0		27.9			21.6		
48.0	29.1	27.3		29.5	26.5		26.6	25.7/48.2		20.8		
50.0	26.8	25.9		27.7	25.0		25.4	24.4		20.1	19.4/51.3	
52.0	24.6	24.5		25.9	23.7		24.2	23.1		19.4	19.0	
54.0	24.1/52.4	23.3		24.1	22.5		23.0	21.9		18.8	17.9	
56.0		22.1	17.3/56.9	22.3	21.3		21.8	20.7		18.3	16.9	
58.0		21.1	16.8	20.5	20.3		20.6	19.7		17.8	15.9	
60.0		20.0	16.0	20.4/58.1	19.3		19.4	18.7		17.0	15.0	
62.0		19.1	15.1		18.3	14.7/60.8	14.3	18.2		16.1	14.2	
64.0		18.5/63.2	14.4		17.4	13.5	17.1/63.6	17.0	12.6/64.7	15.3	13.5	
66.0			13.7		16.6	12.8		12.2		14.4	12.7	
68.0			13.0		15.8	12.1		15.3	11.6	13.6	12.0	7.9/69.0
70.0			12.3		15.4/69.0	11.5		14.5	10.9	12.9/69.3	11.3	7.6
72.0			12.0/71.1			10.9		13.9	10.3		10.7	7.1
74.0						10.3		13.2	9.7		10.1	6.6
76.0						9.5/76.8		12.9/74.4	9.2		9.6	6.2
78.0								8.7	8.7		9.0	5.7
80.0								8.2			8.4/80.1	5.3/79.7
82.0								7.7				
84.0									7.6/82.2			





## ■ブーム長さ60.96m

カウンタウエイト質量125t  
単位 (tonまたはton/m)

ジブ長さ(m) ブーム角度 作業半径(m)	ブーム長さ60.96m											
	24.38			30.48			36.58			42.67		
	88°	75°	65°	88°	75°	65°	88°	75°	65°	88°	75°	65°
14.0	77.6/14.5											
16.0	77.6			73.0/16.3								
18.0	77.6			73.0			63.0/18.1			52.0/19.9		
20.0	77.6			73.0			63.0			52.0		
22.0	75.9			72.2			63.0			52.0		
24.0	69.1			67.4			62.1			52.0		
26.0	62.2			62.6			59.0			52.0		
28.0	55.4			57.8			55.8			51.5		
30.0	48.9/29.9			52.9			52.6			49.2		
32.0		37.6/33.1		48.1			49.4			46.8		
34.0		36.5		43.3			46.3			44.5		
36.0		34.1		39.4/35.6	37.8/36.2		43.1			42.2		
38.0		32.0			35.6		39.9	33.6/39.2		39.9		
40.0		30.0			33.5		36.7	32.8		37.6		
42.0		28.2			31.5			30.9		35.3	33.6/42.2	
44.0		27.0/43.5			29.8			29.2		33.0		
46.0			18.6/46.4		28.1			27.6		30.7		
48.0					26.6			26.1		29.4/47.1		
50.0			16.7		25.7/49.2	19.0/50.3		24.7				
52.0			15.7			18.1		23.5				
54.0			15.1/53.3			17.2		22.3	16.4/54.2			
56.0						16.3		21.7/54.9	15.6			
58.0						15.4			14.8			16.5/58.1
60.0						14.9/59.1			14.0			14.9
62.0									13.3		20.7/60.7	14.2
64.0									12.6			13.5
66.0									12.3/64.8			12.8
68.0												12.1
70.0												12.1
72.0												12.0/70.5

ジブ長さ(m) ブーム角度 作業半径(m)	ブーム長さ60.96m									
	48.77			54.86			60.96		67.06	
	88°	75°	65°	88°	75°	65°	88°	75°	88°	75°
20.0	44.0/21.7									
22.0	44.0			38.0/23.4						
24.0	44.0			38.0			32.0/25.2			
26.0	44.0			38.0			32.0		28.0/27.0	
28.0	44.0			38.0			32.0		28.0	
30.0	43.6			38.0			32.0		28.0	
32.0	41.9			37.2			32.0		27.3	
34.0	40.2			35.7			31.6		26.6	
36.0	38.5			34.3			30.5		26.0	
38.0	36.8			32.8			29.5		25.3	
40.0	35.1			31.4			28.4		24.6	
42.0	33.4			30.0			27.3		23.6	
44.0	31.7	30.0/45.3		28.5			26.2		22.6	
46.0	30.0	29.4		27.1			25.2		21.7	
48.0	28.3	27.8		25.7	23.4/48.3		24.1		20.9	
50.0	26.6	26.4		24.2	22.3		23.0	20.7/51.4	20.2	
52.0	24.9	25.0		22.8	21.1		21.9	20.4	19.5	
54.0	24.2/52.8	23.7		21.4	19.9		20.9	19.3	18.9	18.1/54.4
56.0		22.6		19.9	18.9		19.8	18.3	18.4	17.3
58.0		21.5		18.5	17.9		18.7	17.3	17.8	16.4
60.0		20.4		18.1/58.3	17.0		17.6	16.4	17.0	15.5
62.0		19.5	14.1/62.4		16.1		16.6	15.5	16.2	14.6
64.0		18.6	13.5		15.4		15.5	14.7	15.4	13.9
66.0		17.7	12.8		14.6	9.4/66.3		13.9	14.5	13.1
68.0		17.5/66.4	12.2		13.9	8.9		13.2	13.7	12.4
70.0			11.5		13.1	7.9		12.5	12.9/69.7	11.7
72.0			11.0		12.4/71.8	7.4		11.9		11.1
74.0			10.4			7.0		11.3		10.5
76.0			9.7/76.3			7.0		10.8		10.0
78.0						6.5		10.2/77.6		9.4
80.0						6.1				8.9
82.0						5.7				8.4
84.0						5.6/81.7				8.0/83.3

# ■ブーム長さ67.06m

カウンタウエイト質量12t  
単位 (tonまたはton/m)

ジブ長さ(m) ブーム角度 作業半径(m)	ブーム長さ67.06m											
	24.38			30.48			36.58			42.67		
	88°	75°	65°	88°	75°	65°	88°	75°	65°	88°	75°	65°
14.0	70.0/14.7											
16.0	70.0											
18.0				65.0/16.5								
20.0				65.0			55.0/18.3					
22.0				63.3			55.0			47.0/20.1		
24.0				59.8			55.0			47.0		
26.0				56.3			55.0			47.0		
28.0				52.9			53.6			47.0		
30.0				49.4			50.7			47.0		
32.0	47.3/30.1			45.9			47.8			46.9		
34.0		38.6/34.7		42.5			45.0			43.7		
36.0		37.0		39.2/35.9	34.1/37.7		42.1			41.5		
38.0		34.7			33.8		39.2			39.3		
40.0		32.6			31.8		36.4	34.3/40.8		37.2		
42.0		30.7			30.0		34.1/41.6	33.1		35.0	30.5/43.8	
44.0		29.0			28.3			31.3		32.8	30.3	
46.0		28.1/45.1			26.7			29.6		30.6	28.7	
48.0			18.5/48.9		25.3			28.0		29.2/47.3	27.1	
50.0			18.0		23.9			26.6			25.7	
52.0			17.0		23.4/50.8	15.7/52.9		25.2			24.4	
54.0			16.1			15.2		24.0			23.2	
56.0			15.2/55.9			14.4		22.8	16.1/56.8		22.0	
58.0						13.6		22.5/56.5	15.6		20.9	
60.0						12.8			14.8		19.9	13.5/61.0
62.0						12.3/61.6			14.1		19.0	13.2
64.0									13.4		18.9/62.2	12.5
66.0									12.7			11.8
68.0									12.2/67.4			11.2
70.0												10.6
72.0												10.1
74.0												9.7/73.1

ジブ長さ(m) ブーム角度 作業半径(m)	ブーム長さ67.06m										
	48.77		54.86			60.96		67.06			
	88°	75°	65°	88°	75°	65°	88°	75°	88°	75°	
20.0	40.0/21.9										
22.0	40.0			35.0/23.7							
24.0	40.0			35.0			30.0/25.4				
26.0	40.0			35.0					26.0/27.2		
28.0	40.0			35.0			30.0		26.0		
30.0	40.0			35.0			30.0		26.0		
32.0	40.0			35.0			30.0		26.0		
34.0	40.0			35.0			30.0		25.6		
36.0	40.0			35.0			30.0		24.9		
38.0	38.4			35.0			29.1		24.2		
40.0	36.7			35.0			28.2		23.4		
42.0	35.1			35.0			27.3		22.7		
44.0	33.4			33.4			26.4		22.0		
46.0	31.8	27.2/46.9		31.7			25.5		21.3		
48.0	30.1	26.4		30.1	24.1/49.9		24.6		20.5		
50.0	28.5	25.0		28.4	24.0		23.8		19.8		
52.0	26.8	23.7		26.8	22.7		22.9	21.5/53.0	19.1		
54.0	26.0/53.0	22.4		25.1	21.6		22.0	20.9	18.3		
56.0		21.3		23.5	20.4		21.1	19.8	17.6	16.0	
58.0		20.3		21.8	19.4		20.2	18.8	16.9	15.1	
60.0		19.3		21.2/58.5	18.4		19.3	17.8	16.1	14.2	
62.0		18.4			17.5		18.4	16.9	15.4	13.4	
64.0		17.5	11.4/64.9		16.7		17.5	16.1	14.7	12.7	
66.0		16.7	11.1		15.9		17.3/64.2	15.3	14.0	12.0	
68.0		15.9	10.5		15.1	9.3/68.9		14.5	13.2	11.3	
70.0			9.9		14.4	9.0		13.9	12.5	10.7	
72.0			9.4		13.7	8.4		13.1	12.4/69.9	10.1	
74.0			8.9		13.1/73.4	7.9		12.5		9.5	
76.0			8.4			7.4		11.9		8.4	
78.0			7.9			7.0		11.3		7.9	
80.0			7.6/78.8			6.6		10.9/79.2		7.5	
82.0						6.2					
84.0						5.6/84.3				6.8/84.9	

# ■ブーム長さ73.15m

カウンタウエイ質量125t  
単位 (tonまたはton/m)

ジブ長さ(m) ブーム角度 作業半径(m)	ブーム長さ73.15m											
	24.38			30.48			36.58			42.67		
	88'	75'	65'	88'	75'	65'	88'	75'	65'	88'	75'	65'
14.0												
16.0	60.0/15.0											
18.0	60.0			57.0/16.7								
20.0	60.0			57.0								
22.0	56.9			57.0			49.0/18.5					
24.0	53.9			57.0			49.0			43.0/20.3		
26.0	50.8			54.0			49.0			43.0		
28.0	47.7			51.0			49.0			43.0		
30.0	44.7			48.0			46.4			42.1		
32.0	44.2/30.3			45.0			43.7			40.2		
34.0				42.0			41.1			38.4		
36.0		34.6/36.3		39.0			38.4			36.6		
38.0		32.7		36.0			35.8			34.7		
40.0		30.7		35.8/36.1	30.5/39.3		33.2			32.9		
42.0		28.9			29.8		30.5			31.0		
44.0		27.3			28.1		28.2/41.8	27.1/42.3		29.2	27.4/45.4	
46.0		25.7			26.5					27.3	26.9	
48.0		25.2/46.6			25.0					24.4	23.3	25.4
50.0					23.6					23.0	26.0/47.5	
52.0			14.8/51.5		22.4					21.8	24.1	
54.0			14.6		21.2					20.7	22.8	
56.0			13.8		20.9/52.4	12.3/55.4				19.6	21.7	
58.0			13.0			12.1				18.6	20.6	
60.0			12.3			11.4				17.6	19.6	
62.0			12.1/58.5			10.8			10.2/59.7	17.6/58.1	18.6	
64.0						10.1				9.5	17.7	10.6/63.6
66.0						9.5				9.0	16.9/63.8	10.5
68.0						9.5/64.2				8.5	9.9	
70.0										8.0	9.3	
72.0										7.4	8.8	
74.0											7.8	
76.0											7.3/75.7	

ジブ長さ(m) ブーム角度 作業半径(m)	ブーム長さ73.15m								
	48.77		54.86		60.96		67.06		
	88'	75'	65'	88'	75'	88'	75'	88'	75'
22.0	36.0/22.1			32.0/23.9					
24.0	36.0			32.0		28.0/25.7			
26.0	36.0			32.0		28.0		24.0/27.4	
28.0	36.0			32.0		28.0		24.0	
30.0	36.0			32.0		28.0		24.0	
32.0	36.0			32.0		28.0		24.0	
34.0	35.3			32.0		28.0		24.0	
36.0	33.9			32.0		28.0		23.4	
38.0	32.5			32.0		28.0		22.7	
40.0	31.1			30.6		28.0		22.1	
42.0	29.7			29.2		28.0		21.4	
44.0	28.3			27.9		26.8		20.8	
46.0	26.9			26.5		25.6		20.2	
48.0	25.5	24.3/48.5		25.1		24.5		19.5	
50.0	24.1	23.3		23.7	21.4/51.5	23.3		18.9	
52.0	22.7	22.1		22.3	21.1	22.1		18.2	
54.0	21.8/53.0	20.9		21.0	20.0	20.9	19.1/54.5	17.6	
56.0		19.9		19.6	19.0	19.7	17.0	16.9	13.8/57.9
58.0		18.9		18.2	18.0	18.5	17.3	16.3	13.6
60.0		17.9		17.0	17.1	17.4	16.4	15.7	12.8
62.0		17.0		17.5/58.7	16.2	16.2	15.6	15.1	12.1
64.0		16.2			15.4	15.0	14.8	14.4	11.4
66.0		15.4	8.7/67.5		14.6	14.6/64.4	14.0	13.8	10.7
68.0		14.7	8.6		13.9		13.3	13.1	10.1
70.0		14.1/69.3	8.0		13.2		12.6	12.5	9.5
72.0			7.5		12.5		12.0	12.4/70.2	8.9
74.0			7.1		11.9		11.4	8.4	
76.0			6.6		11.5/75.0		10.8	7.9	
78.0			6.2				10.2	7.4	
80.0			5.8				9.8	6.9	
82.0			5.5/81.1				9.4/80.7	6.4	
84.0								6.0	
86.0								5.6	
88.0								5.4/86.4	

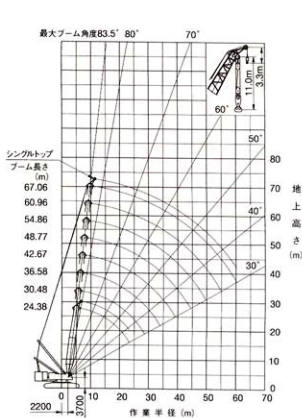
## ■注意事項

- 定格総荷重表の「[.../...]」表示の数値は、[定格総荷重/作業半径]を示します。
- 本表定格総荷重表は、水平堅土上における転倒荷重の78%以内、および移動式クレーン構造規格で定める前方安定度が、1.15以上の双方を満足する値です。
- 定格荷重性能は、定格総荷重の値から下記のフック、スリング等吊具一切の質量を差引いた値です。但し、上記により算出した定格荷重性能が使用フックの容量を超える場合は使用フックの容量が定格荷重性能の値です。
- シングルトップの定格総荷重はラフティングジブの定格総荷重と等しく、かつ程度は最大15tです。シングルトップフック取付状態でジブフックを使用の場合は、本表より1.1tを差引いた値が定格総荷重の値となります。但し、シングルトップの使用範囲はラフティングジブ長さ24.38~67.06mまでです。

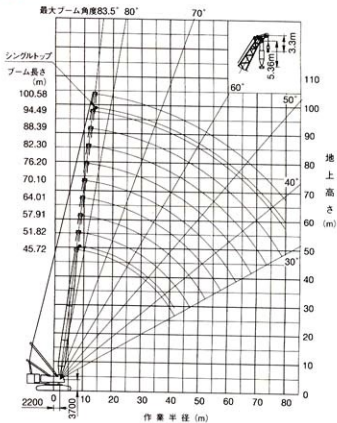
フック容量	300t	150t	100t	70t	15t
フック質量	9.3t	6.3t	2.7t	2.1t	1.3t

# 作業範囲図

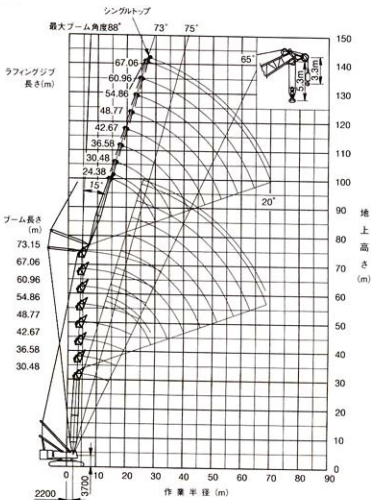
## ■標準クレーンH500ヘビーブーム



## ■標準クレーンL150ライトブーム

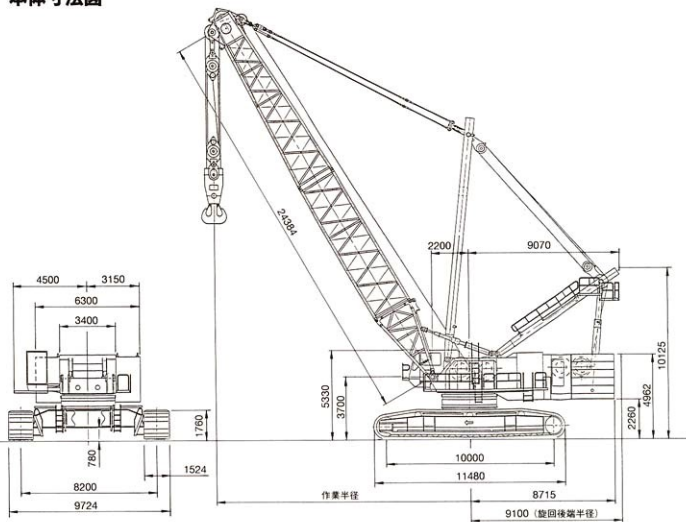


## ■ラフingジブ



注) 最小ブーム角度は、ブームとジブの組合せにより一部規制されます。

## 本体寸法図



単位: mm

## 主要諸元 SC5000

項目	仕様	標準リフト			
		ヘビーーム(a) (H500)	ターボブーム(b) (T150)	ライトブーム(c) (L150)	ラフィングジブ(d)
性能	主ブーム最大吊上荷重	500t×6m	145t×6.6m	146t×8m	140t×6.6m
	主ブーム基本長さ	24.4m	27.8m	45.7m	30.5m
	主ブーム最大長さ	67.1m	70.5m	100.6m	73.2m
	ジブ最大吊上荷重	—	—	—	110t×13.5m
	ブーム+ジブ最大長さ	—	—	—	73.2m+67.1m
	主巻ドラムロープ(m/min)	高速86/低速50			
作業速度	補巻ドラムロープ(m/min)	高速86/低速50			
	ブーム起伏ロープ(m/min)	40			
	ジブ起伏ロープ(m/min)	—			高速79/低速61
	旋回 (min <sup>-1</sup> )	0.8			
	走行 (km/h)	高速0.8/低速0.5			
	質量	作業時総質量	450t	443t	446t
ブーム長さ		24.4m	27.8m	45.7m	73.2m+67.1m
フックの種類		500t用	150t用	150t用	110t用
エンジン	名称・型式	カミンズKTTA19-C700			
	定格出力	522kw/2100min <sup>-1</sup> (710ps/2100rpm)			
	燃料タンク容量	850ℓ			

※単位は国際単位系によるSI表示、( )内は従来の単位表示を併記したものです。

## 本体ブロック図 質量/寸法

No	主要部品名	質量(×個数)	全体固寸法(全長L×全幅W×全高H)		備考	
			側面図	正面図		
A1	アッパー前部	32t			ウインチユニット、バックストップ、巻戻ベアリング除く	
		53t			ウインチユニット、バックストップ除く	
		70t				
	巻戻ベアリング	14t			アッパーリング含む	
	ウインチユニット	14t			バックストップCYL除く	
	バックストップCYL	1.3t×2				
A2	アッパー後部	21t				
		37t			ハイマスト除く	
	ハイマスト	16t			ワイヤロープ除く	
	運搬室	4t			ステップ除く	
A3	運搬室	4t			サイドステップ含む	
A4	ライマスト	8t			ブライドル除く	
B1	クローラ	30t×2			シュー、ローラ除く	
		50t×2				
		18t×2			全長:シュー三つ折時	
	B2	アクスル	17.0t×2			
	B3	カーボディ	27.8t			
30.2t					アクスルピン除く	
C1	アッパーベースウエイト	10.0t×2				
C2	カウンターウエイト	10.5t×10				

## アタッチメント 質量/寸法

No	主要部品名	質量	寸法			備考
			全長	全幅	全高	
E1	ヘビーブーム ボトム	5.3t	4.9m	3.0m	2.8m	リーベイングウインチ付
E2	ヘビーブーム ボトムEXT.	4.5t	9.4m	2.9m	2.6m	
E3	ヘビーブーム トップ(H500)	9.9t	11.9m	2.9m	2.6m	(500t吊用)
E4	ヘビーブーム EXT.6.1	2.2t	6.3m	2.9m	2.6m	
E5	ヘビーブーム EXT.12.2	3.9t	12.4m	2.9m	2.6m	
E6	ライトブーム アーバEXT.	4.1t	12.4m	2.9m	2.7m	
E7	特殊ライトブーム EXT.6.1	1.7t	6.3m	2.2m	2.1m	
E8	ライトブーム トップ(L150)	5.1t	14.6m	2.4m	2.3m	
E9	ラフティングブーム トップ(T150)	5.0t	6.4m	2.7m	3.2m	
E10	ラフティングジブボトム+ボトムEXT.	3.5t	10.9m	2.7m	2.0m	
E11	ライトブーム EXT.6.1	1.1t	6.3m	2.2m	2.1m	
E12	ライトブーム EXT.12.2	2.1t	12.4m	2.2m	2.1m	
D1	ライマスト	8.2t	14.7m	2.5m	1.0m	ブライドル除く
D2	リアポスト	3.2t	11.5m	2.5m	1.5m	バックストップCYL付
D3	フロントポスト	3.8t	14.1m	2.4m	1.3m	

注記) 1. ブームは、格納式デフレクター(全高は格納時寸法)とスカイウォークを装備  
2. ブームの本数は、「P」各仕様のブーム構成表を参照