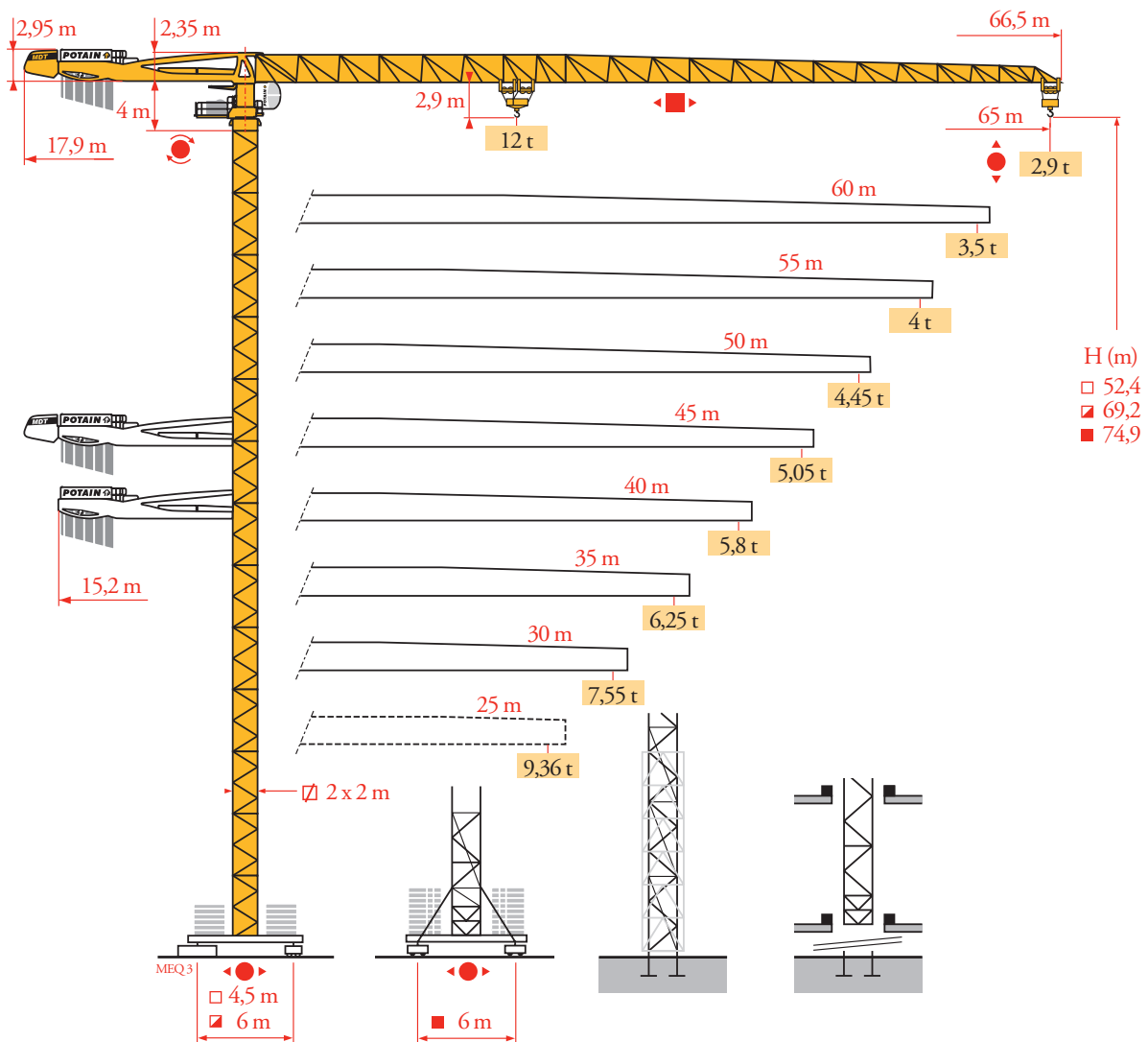


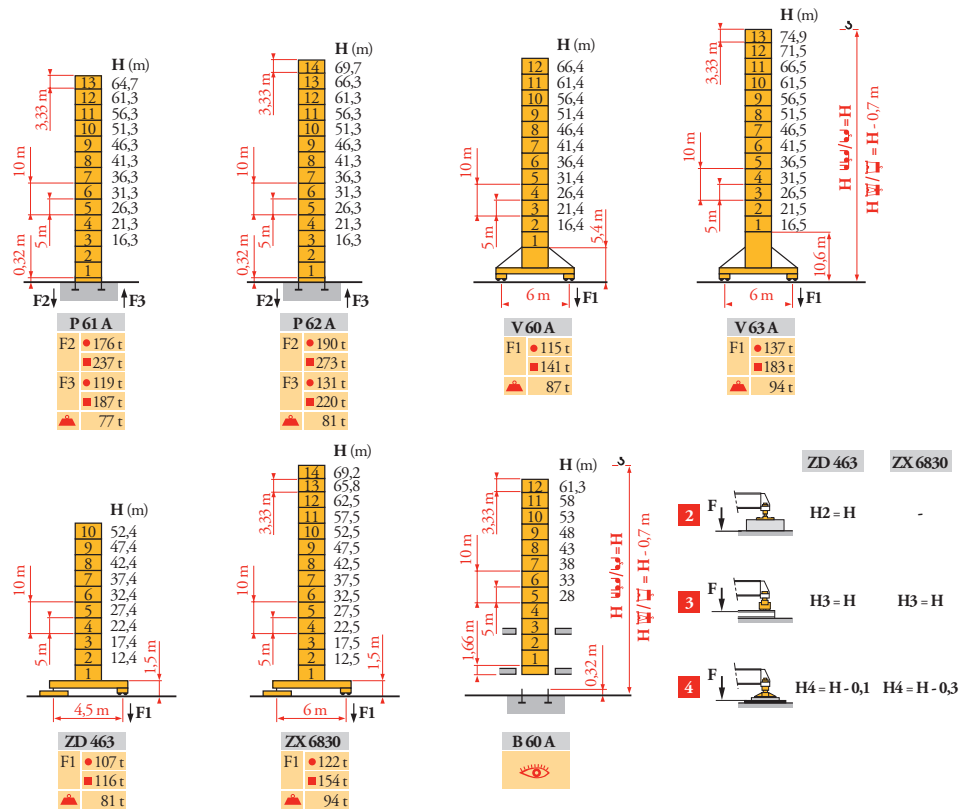
Potain MDT 268 J₁₂



Mat / Réactions
 Maste / Eckdrücke
 Masts / Reactions
 Mástil / Reacciones
 Torre / Reazioni
 Tramo / Reações
 Композиции башни /
 Реакции

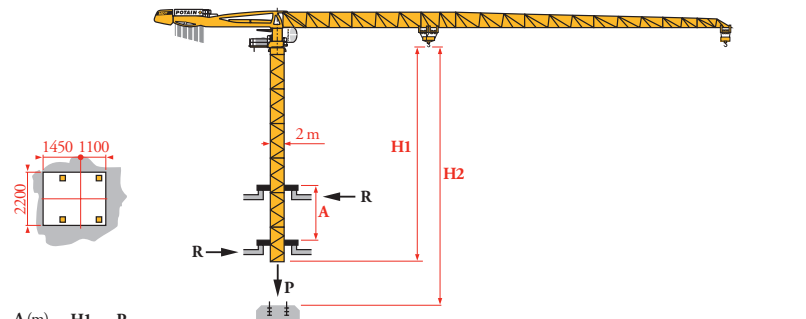
MEQ 4

2 m



Télescopage sur dalles
 Kletterkrane im Gebäude
 Climbing crane
 Telescopage gruas trepadoras
 Gru in cavedio
 Telescopagem sobre lages
 Кран, ползущий внутри здания

MEQ 4



B 60 A

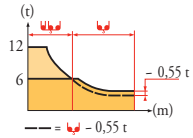
- FR** ● Réactions en service ● Reaktionskräfte in Betrieb ● Reactions in service ● Reacciones en servicio ● Reazioni in servizio ● Reações em serviço ● Реакции при работе
- Réactions hors service ■ Reaktionskräfte außer Betrieb ■ Reactions out of service ■ Reacciones fuera de servicio ■ Reazioni fuori servizio ■ Reações fora de serviço ■ Реакции в покое
- 📏 A vide sans lest (ni train de transport) avec flèche et hauteur maximum Ohne Last, Ballast (und Transportachse), mit Maximalausleger und Maximalhöhe Without load, ballast (or transport axes), with maximum jib and maximum height Sin carga, sin lastre, (ni tren de transporte), flecha y altura máxima A vuoto, senza zavorra (ne assali di trasporto) con braccio massimo e altezza massima Sem carga (nem trem de transporte)- sem lastro com lança e altura máximas Вес без груза, балласта (или транспортных осей), с максимальной длиной стрелы и максимальной высотой
- 📞 Nous consulter 📞 Auf Anfrage 📞 Consult us 📞 Consultarnos 📞 Consultatevi 📞 Consultar-nos 📞 Проконсультируйтесь у нас

Courbes de charges
Lastkurven
Load diagrams
Curvas de cargas
Curve di carico
Curva de cargas
Диаграммы
грузоподъемностей

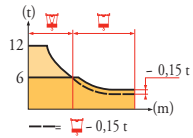
MEQ 4



65 m	3,1 ▶	18,4	20	22	25	27	30	32	33	35,5	37	40	42	45	47	50	52	55	57	60	62	65	m
▲▲▲▲		12	10,9	9,8	8,4	7,7	6,7	6,2	6	6	5,7	5,2	4,9	4,6	4,3	4,0	3,8	3,6	3,4	3,2	3,1	2,9	t
60 m	3,1 ▶	19,6	20	22	25	27	30	32	35	35,3	37,9	40	42	45	47	50	52	55	57	60			m
▲▲▲▲		12	11,7	10,5	9,1	8,3	7,3	6,8	6,1	6	6	5,6	5,3	4,9	4,7	4,4	4,2	3,9	3,7	3,5			t
55 m	3,1 ▶	20,1	22	25	27	30	32	35	36,1	38,8	40	42	45	47	50	52	55						m
▲▲▲▲		12	10,8	9,3	8,5	7,5	7	6,2	6	6	5,8	5,5	5,1	4,8	4,5	4,3	4						t
50 m	3,1 ▶	20	22	25	27	30	32	34	35,9	38,6	40	42	45	47	50								m
▲▲▲▲		12	10,7	9,3	8,5	7,5	6,9	6,4	6	6	5,8	5,4	5	4,8	4,45								t
45 m	3,1 ▶	20	22	25	27	30	32	35	36	38,7	40	42	45										m
▲▲▲▲		12	10,8	9,3	8,5	7,5	6,9	6,2	6	6	5,8	5,5	5,05										t
40 m	3,1 ▶	20,1	22	25	27	30	32	35	36,1	38,8	40												m
▲▲▲▲		12	10,8	9,3	8,5	7,5	7	6,2	6	6	5,8												t
35 m	3,1 ▶	20,1	22	25	27	30	32	35															m
▲▲▲▲		12	10,8	9,3	8,5	7,5	7	6,25															t
30 m	3,1 ▶	20,2	22	25	27	30																	m
▲▲▲▲		12	10,9	9,4	8,6	7,55																	t
25 m	3,1 ▶	20,2	22	25																			m
▲▲▲▲		12	10,9	9,36																			t



65 m	2,4 ▶	18,6	20	22	25	27	30	32	33,4	34,1	35	37	40	42	45	47	50	52	55	57	60	62	65	m
▲▲▲▲		12	11	9,9	8,5	7,8	6,8	6,3	6	6	5,8	5,4	4,9	4,6	4,3	4	3,7	3,5	3,3	3,1	2,9	2,8	2,6	t
60 m	2,4 ▶	19,7	20	22	25	27	30	32	35	35,6	36,3	37	40	42	45	47	50	52	55	57	60			m
▲▲▲▲		12	11,8	10,6	9,1	8,3	7,4	6,8	6,1	6	6	5,9	5,3	5	4,6	4,4	4,1	3,9	3,6	3,4	3,2			t
55 m	2,4 ▶	20,2	22	25	27	30	32	35	36,4	37,2	40	42	45	47	50	52	55							m
▲▲▲▲		12	10,9	9,4	8,6	7,6	7	6,3	6	6	5,5	5,2	4,8	4,5	4,2	4	3,7							t
50 m	2,4 ▶	20,1	22	25	27	30	32	35	36,2	37	40	42	45	47	50									m
▲▲▲▲		12	10,8	9,3	8,5	7,5	7	6,3	6	6	5,5	5,2	4,7	4,5	4,15									t
45 m	2,4 ▶	20,1	22	25	27	30	32	35	36,3	37,1	40	42	45											m
▲▲▲▲		12	10,8	9,4	8,6	7,6	7	6,3	6	6	5,5	5,2	4,75											t
40 m	2,4 ▶	20,2	22	25	27	30	32	35	36,4	37,2	40													m
▲▲▲▲		12	10,9	9,4	8,6	7,6	7	6,3	6	6	5,5													t
35 m	2,4 ▶	20,2	22	25	27	30	32	35																m
▲▲▲▲		12	10,9	9,4	8,6	7,6	7	6,3																t
30 m	2,4 ▶	20,2	22	25	27	30																		m
▲▲▲▲		12	10,9	9,4	8,6	7,6																		t
25 m	2,4 ▶	20,2	22	25																				m
▲▲▲▲		12	10,9	9,41																				t



Lest de contre-flèche
Gegenauslegerballast
Counter-jib ballast
Lastre de contra flecha
Contrappeso
Lastros da contra lança
Балласт на консоли

MEQ 4

	4 600 kg - 3 070 kg - 1 530 kg	
▲▲▲▲		(kg)
65 m		24 530
60 m		24 530
55 m		23 000
50 m		19 930
45 m		19 930
40 m		18 400
35 m		16 870
30 m		15 330
25 m		13 800

Lest de base
Grundballast
Base ballast
Lastre de base
Zavorra di base
Lastros da base
Базовый балласт

MEQ 4

2 m	V 60 A	H (m)	66,4	61,4	56,4	51,4	46,4	41,4	36,4	31,4	26,4	21,4	16,4			
			(t)	132	96	72	48	36	36	36	36	36	36	36		
2 m	V 63 A	H (m)	74,9	71,5	66,5	61,5	56,5	51,5	46,5	41,5	36,5	31,5	26,5	21,5		
			(t)	180	168	132	108	72	48	36	36	36	36	36	36	
2 m	ZD 463	H (m)	52,4	47,4	42,4	37,4	32,4	27,4	22,4	17,4	12,4	7,4				
			(t)	95	80	80	80	80	80	80	80	80	80			
2 m	ZX 6830	H (m)	69,2	65,8	62,5	57,5	52,5	47,5	42,5	37,5	32,5	27,5	22,5	17,5	12,5	7,5
			(t)	141	121	101	71	41	41	41	41	41	41	41	41	41

FR

A Distance entre cadres

DE

Abstand zwischen den Rahmen

EN

Distance between collars

ES

Distancia entra marcos

IT

Distanza fra i telai

PT

Distância entre quadros

RU

Расстояние между рамками крепления

H1

Hauteur grue

Kranhöhe

Crane height

Altura grúa

Altezza gru

Altura da grua

Высота крана

P

Poids de la grue(en service)

Krangewicht (in Betrieb)

Crane weight (in service)

Peso de la grúa (en servicio)

Peso della gru (in servizio)

Peso da grua (em serviço)

Вес крана (при работе)

R

Réaction horizontale

Horizontalkräfte

Horizontal reaction

Reaccion horizontal

Reazione orizzontale

Reacção horizontal

Горизонтальные реакции

👁️

Voir télescopage sur dalles

Siehe Kletterkrane im Gebäude

See climbing crane

Vea grua trepadora








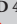



Consultare gru in caviedo lages

Ver telescopagem sobre lages

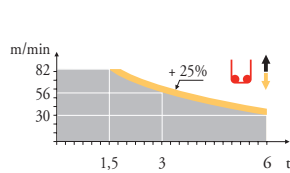
См. кран, ползущий внутри здания

Mécanismes
Antriebe
Mechanisms
Meccanismi
Механизмы

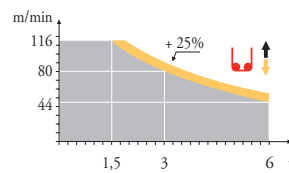
MEQ 4

		U					UU					ch - PS hp	kW										
	50 LVF 30 Optima	m/min	2,6	10	30	40	56	82	1,3	5	15	20	28	41	50	37	337 m						
		t	6	6	6	4,5	3	1,5	12	12	12	9	6	3									
	75 LVF 30 Optima	m/min	3,8	→	44	→	56	→	80	→	116	1,9	→	22	→	28	→	40	→	58	75	55	766 m
		t	6		4,5		3		1,5		12		9		6		3						
100 LVF 30 Optima	m/min	0	→	60	→	80	→	110	→	162	0	→	30	→	40	→	55	→	81	100	75	941 m	
	t	6		4,5		3		1,5		12		9		6		3							
	RVF 162 Optima +	t/min U/min - rpm	0 → 0,8										2 x 7,5	2 x 5,5									
	6 DVF 4	m/min	0 → 50 (12 t) - 0 → 100 (6 t) - 0 → 120 (3 t)										5,5	4									
	V 60 A RT 544 A1 - 2V R ≥ 13 m	m/min	13,5 - 27										4 x 7	4 x 5,2									
	V 63 A																						
	ZD 463 RT 443 A1 - 2V	m/min	15 - 30										4 x 5	4 x 3,7									
	ZX 6830 RT 664 A2B - 2V	m/min	16 - 32										6 x 7	6 x 5,2									
CEI 38 		IEC 38																					
		400 V (+6% -10%)		50 LVF : 75 kVA - 75 LVF : 100 kVA - 100 LVF : 125 kVA																			

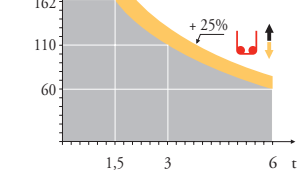
50 LVF 30 Optima



75 LVF 30 Optima



100 LVF 30 Optima



FR

Levage
Distribution
Orientation
Translation

DE

Heben
Katzfahren
Schwenken
Kranfahren

EN

Hoisting
Trolleying
Slewing
Travelling

ES

Elevación
Distribución
Orientación
Traslación

IT

Sollevamento
Distribuzione
Rotazione
Traslazione

PT

Elevação
Distribuição
Rotação
Translação

RU

Подъем
Перемещение каретки
Поворот
Перемещение крана



Document commercial non contractuel. Pour toute information technique se référer à la notice correspondante.

Unverbindliches Vertriebsdokument. Für technische Informationen, siehe die entsprechenden Anweisungen.

This commercial document is not legally binding. For any technical information, please refer to the corresponding instructions.

Documento commercial no contractual. Para cualquier información técnica, ver la noticia correspondiente.

Documento commerciale non vincolante, per tutte le informazioni tecniche fare riferimento al catalogo istruzioni.

Documento comercial não contratual. Para qualquer informação técnica complementar consultar as respectivas instruções.

Этот коммерческий документ не является юридически обязательным. Для получения технической информации, см. соответствующие инструкции.



Manitowoc - Americas - World Headquarters
2400 S. 44th Street • Manitowoc • WI 54220 USA
Tel: +1 920 684 4410 • Fax: +1 920 652 9778

Manitowoc - Europe, Middle East & Africa
Manitowoc France SAS
18, rue de Charbonnières B.P. 173 • 69132 ECULLY Cedex • FRANCE
Tel: +33 (0)4 72 18 20 20 • Fax: +33 (0)4 72 18 20 00

Manitowoc - Asia Pacific
16F Xu Hui Yuan Building,
1089 Zhongshan No.2 Road (S) • Shanghai 200030 China
Tel: +86 21 6457 0066 • Fax: +86 21 6457 4955