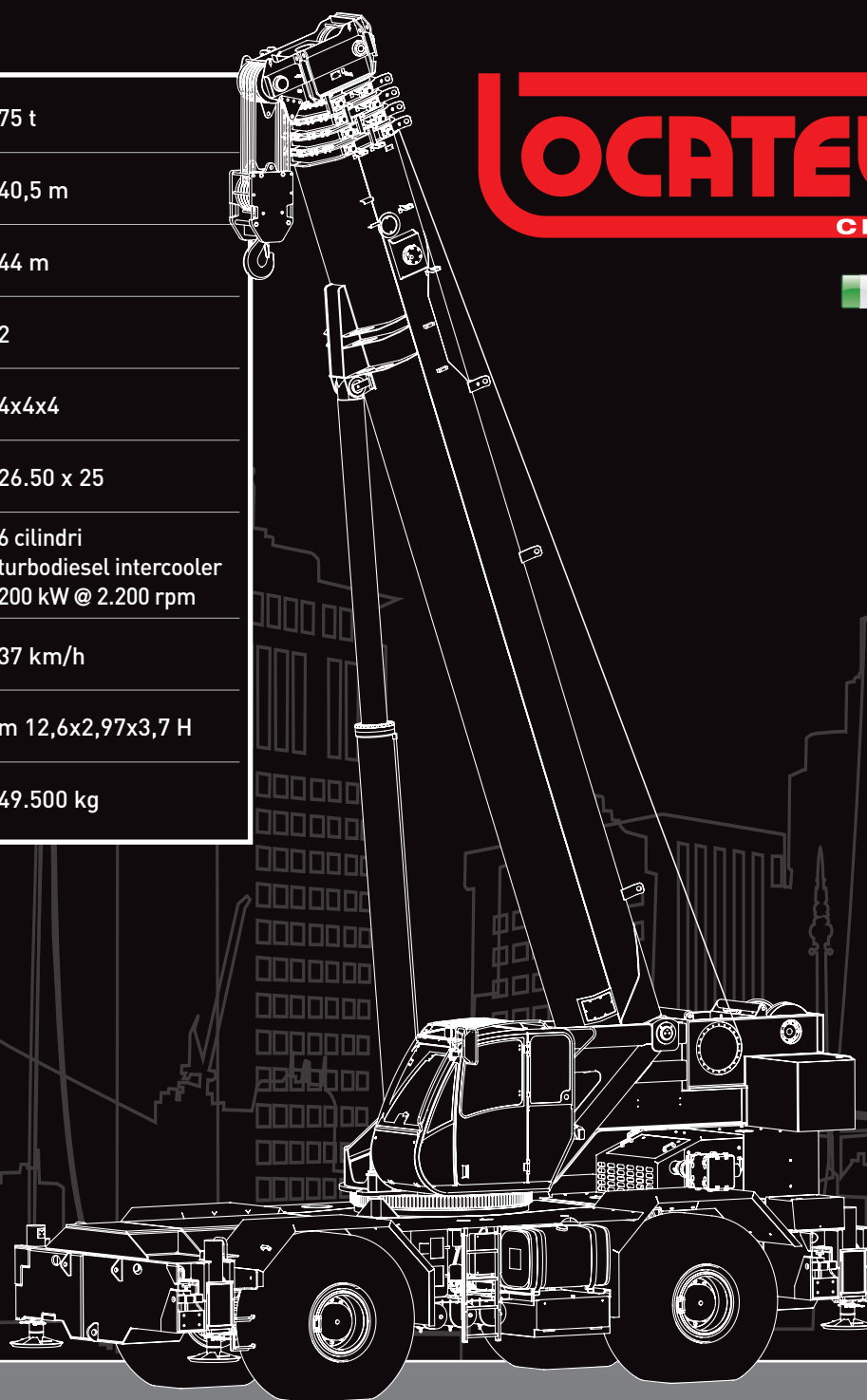


Portata <i>Capacity</i>	75 t
Lunghezza max braccio <i>Max boom length</i>	40,5 m
Altezza max <i>Max height</i>	44 m
Nr. assi <i>Axles</i>	2
Trazione / Sterzo <i>Drive / Steering</i>	4x4x4
Pneumatici <i>Tyres</i>	26.50 x 25
Motore <i>Engine</i>	6 cilindri turbodiesel intercooler 200 kW @ 2.200 rpm
Velocità max <i>Max speed</i>	37 km/h
Dimensioni <i>Dimensions</i>	m 12,6x2,97x3,7 H
Peso <i>Weight</i>	49.500 kg

LOCATELLI

CRANE



GRIL 8800T >>>

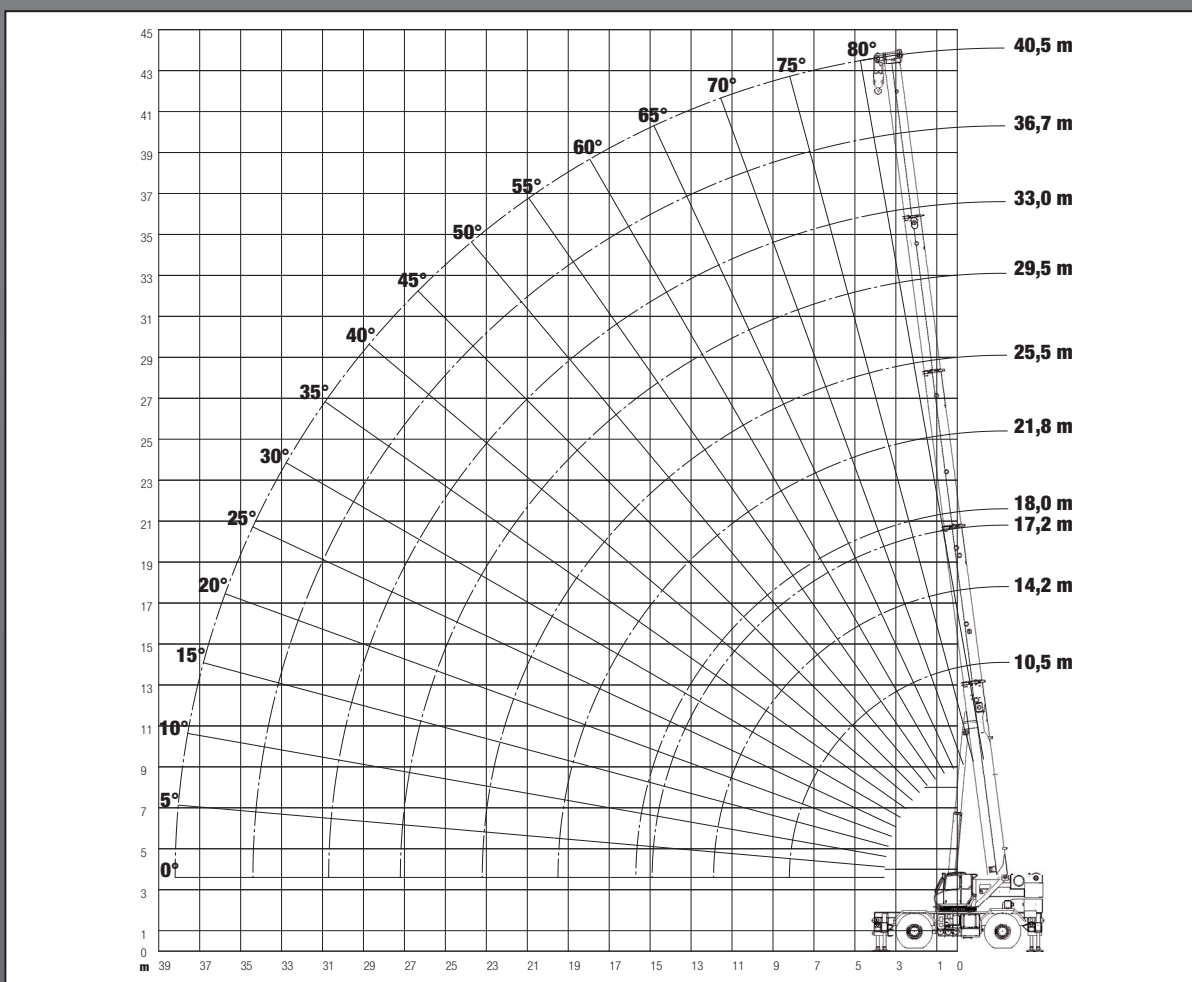
>> www.locatell Crane.com

Via Lombardia n. 32 - 24030 Mapello (BG) - Italy - Tel. +39 035 4945066 - Fax +39 035 4945549 - info@locatell Crane.com

DIAGRAMMA DI LAVORO WORKING DIAGRAM



04/2012



PORTATE BRACCIO TELESCOPICO LIFTING CAPACITIES TELESCOPIC BOOM




10,5 m - 40,5 m



100 %





360°



8,3 t



 m	10,5 m	14,2 m	17,2 m	18,0 m	21,8 m	25,5 m	29,5 m	33,0 m	36,7 m	40,5 m	 m
3,0	75,0	67,8	64,2	52,6	34,9						3,0
4,0	58,5	56,9	54,1	44,3	35,3	35,0	32,2				4,0
5,0	50,3	48,6	46,7	38,2	35,8	31,1	27,5	24,5			5,0
6,0	44,1	42,6	41,0	37,5	33,3	27,7	23,9	21,8	19,4	15,0	6,0
7,0	36,3	35,8	33,2	33,1	30,9	24,0	21,2	19,4	17,4	13,7	7,0
8,0	27,6	27,2	26,9	26,1	24,8	22,7	18,9	17,3	15,8	12,6	8,0
9,0		21,7	21,5	21,4	19,8	19,6	17,0	15,6	14,3	11,7	9,0
10,0		18,0	17,9	17,9	17,0	16,4	15,3	14,3	13,1	11,0	10,0
11,0		15,2	15,2	15,2	15,1	14,0	13,1	12,8	12,1	10,4	11,0
13,0			11,7	11,8	12,0	11,2	11,4	10,7	10,5	9,6	13,0
15,0				9,1	9,3	8,9	8,7	8,8	8,1	7,9	15,0
17,0					7,4	7,5	6,8	7,0	6,5	6,2	17,0
19,0					6,0	6,1	5,9	5,6	5,5	4,9	19,0
21,0						5,0	5,0	4,5	4,5	3,9	21,0
23,0						4,1	4,2	4,0	3,7	3,1	23,0
25,0							3,5	3,5	3,0	2,4	25,0
27,0							2,9	2,9	2,4	1,9	27,0
29,0								2,4	1,9	1,4	29,0
31,0									1,5	1,1	31,0
33,0									1,2	0,7	33,0
35,0										0,9	35,0
37,0										0,7	37,0