














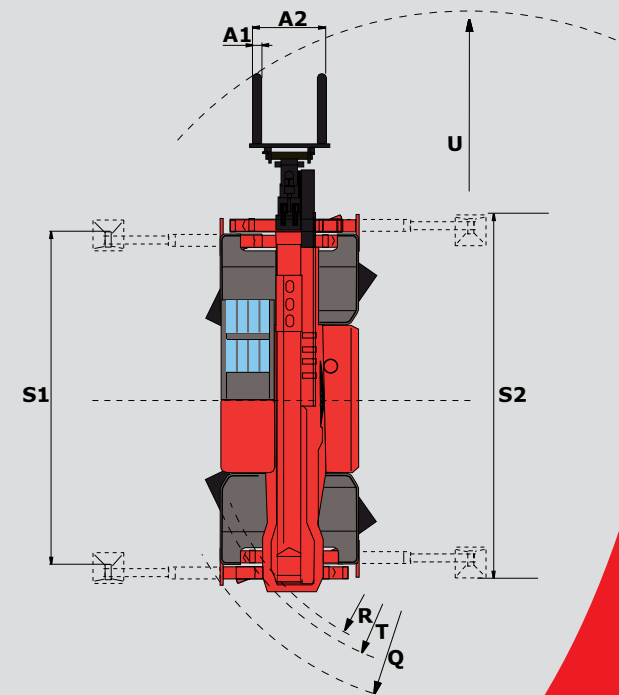
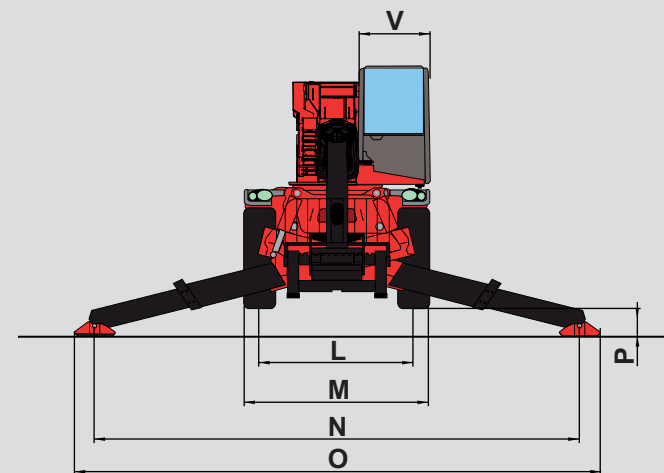
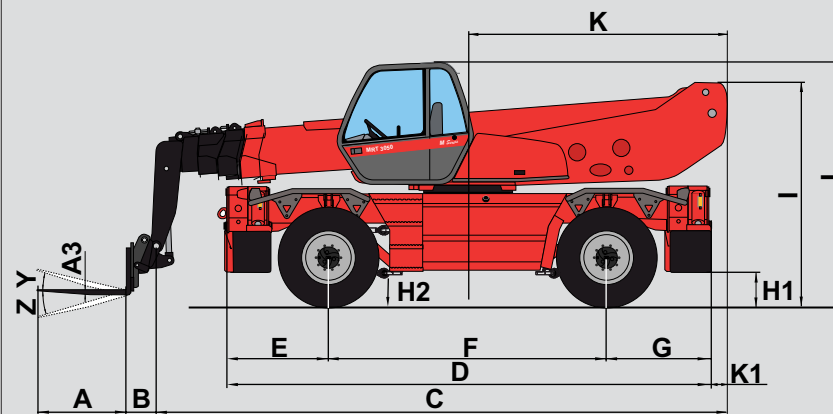


## MRT 3050 MS *M Series*

-  **Capacité de levage**.....5000 kg  
à 500 mm du talon des fourches
-  **Hauteur de levage** (sur stabilisateurs).....29,70 m
-  **Pneumatiques**  
17,5 R 25
-  **Fourches** (mm)  
Longueur .....1200  
Largeur x épaisseur .....150 X 50
-  **Freins de service** multidisques à bain d'huile  
avec assistance hydraulique sur les 2 ponts  
Frein de parking de type négatif
-  **Moteur PERKINS**  
Type.....1106DE66TA - Euro3  
Cylindrée.....6 cylindres - 6600 cm<sup>3</sup>  
Puissance (ISO/TR 14396) .....216 cv/159 kw  
932 Nm à 1400 tr/mn  
Refroidissement par eau  
Injection .....Common-Rail
-  **Transmission**..hydrostatique à régulation de puissance  
couplé à une boîte Powershift  
(pompe hydraulique à débit variable  
et moteur hydrostatique à cylindrée variable)  
Inverseur de marche .....électromagnétique  
Boîte..... Powershift  
Vitesse de déplacement maxi.....50 km/h\*  
\* Vitesse pouvant être limitée en fonction  
des réglementations locales en vigueur
-  **Suspension hydropneumatique  
à contrôle électronique**  
**Correcteur de devers latéral (8°)  
et longitudinal (3°)**  
Blocage hydraulique  
automatique en rotation (supérieure à 15°)
-  **4 stabilisateurs télescopiques triplex**  
à commandes individuelles ou simultanées
-  **Rotation totale et continue**  
Tourelle montée sur une couronne à denture intérieure  
Joint tournant hydraulique  
Joint tournant électrique
-  **Hydraulique**  
pompe à piston :  
à débit variable (Load Sensing) .....270 bars/165 l/mn  
pompe à engrenages .....220 bars/74 l/mn
-  **Commandes** : 2 mono leviers à commande  
électro-hydraulique proportionnelle "Danfoss"  
pour tous les mouvements de flèche et tourelle.
-  **Réservoirs**  
Système de refroidissement .....26 l.  
Huile moteur .....15,5 l.  
Huile hydraulique équipement.....285 l.  
Carburant .....310 l.
-  **Poids à vide** (avec fourches) .....22860 kg  
**Largeur** hors tout .....2,50 m  
**Hauteur** hors tout .....3,26 m  
**Longueur** hors tout (sans fourches) .....8,10 m  
**Garde au sol**.....0,42 m  
**Effort de traction** .....10500 daN
-  **Contrôleur d'état de charge en standard**  
(norme grue mobile)



A	1200
A1	150
A2	1320
A3	50
B	320
C	7783
D	6787
E	1409
F	3750
G	1628
H1	480
H2	420
I	3035
J	3260
K	3500
K1	218
L	2060
M	2498
N	6490
O	7100
P	435
Q	5560
R	4690
S1	5945
S2	6490
T	4910
U	7000
V	923
Y	12°
Z	105°

mm

# MANISCOPIC

## MRT 3050 M Series



- Levage : 29,70 m
- Portée maximum : 25,50 m
- Moteur : 216 cv - 159 kw
- 4 roues motrices et directrices
- Transmission hydrostatique associée à une boîte Powershift
- Chassis suspendu

PROVISOIRE

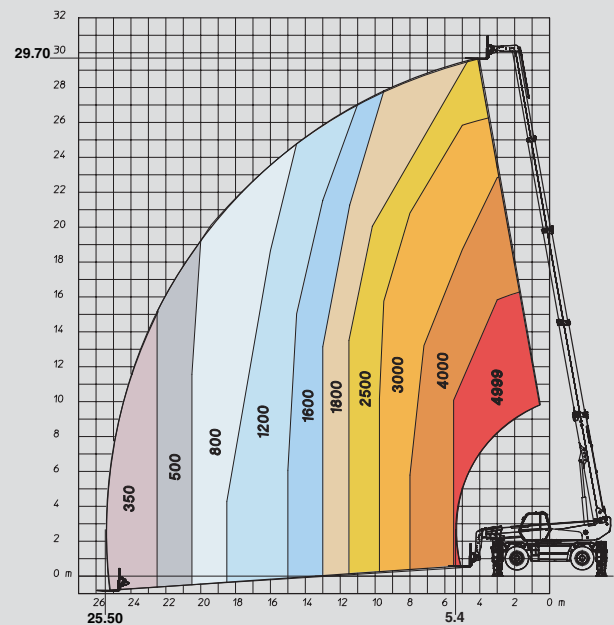


Les spécifications portées n'engagent pas le constructeur et peuvent être modifiées sans préavis.  
Les équipements présentés dans cette brochure peuvent être de série, en option ou non disponibles  
suivant les versions. Pour plus de détails, contactez votre concessionnaire MANITOU.

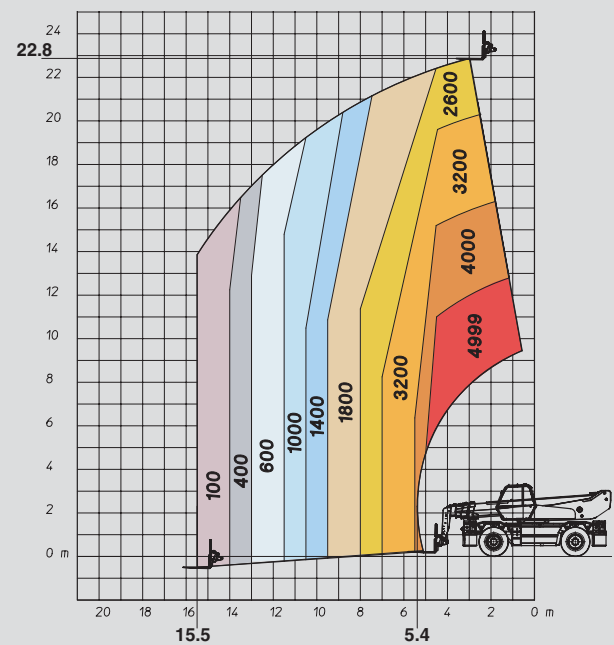
MANITOU BF  
B.P. 249 - 44158 Ancenis Cedex France - Tél. : 33 (0) 2 40 09 10 11  
Fax commercial france : 02 40 09 10 96 / Export : 33 2 40 09 10 97  
www.manitou.com  
700347FR

PROVISOIRE

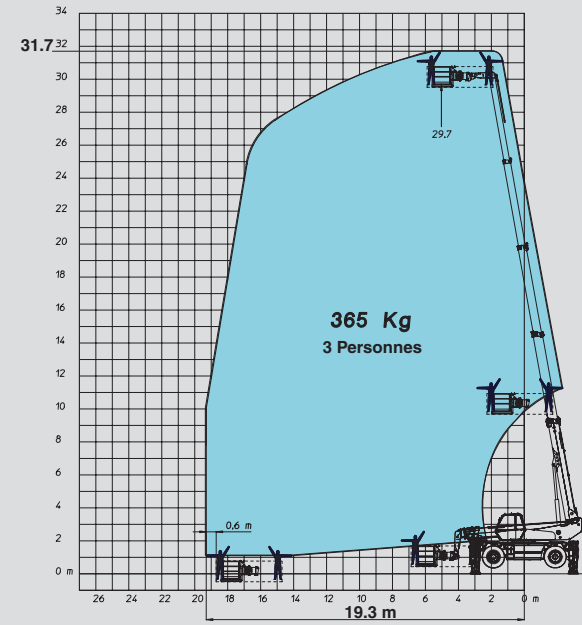
ROTATION SUR STABILISATEURS DÉPLOYÉS AVEC FOURCHES



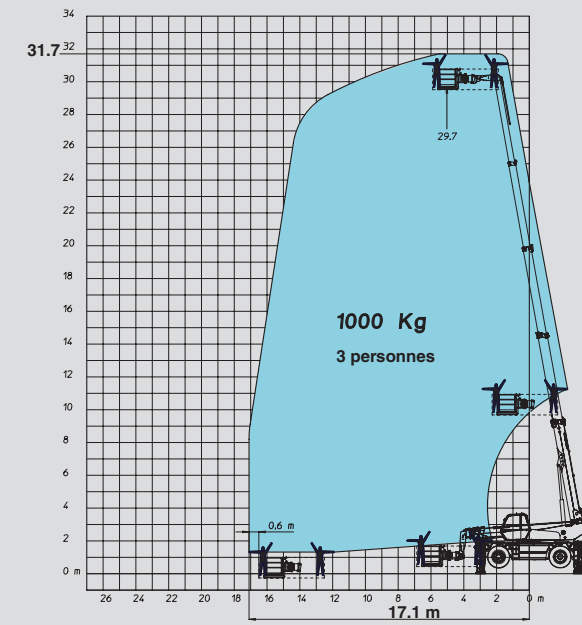
FRONTALE SUR PNEUS AVEC FOURCHES



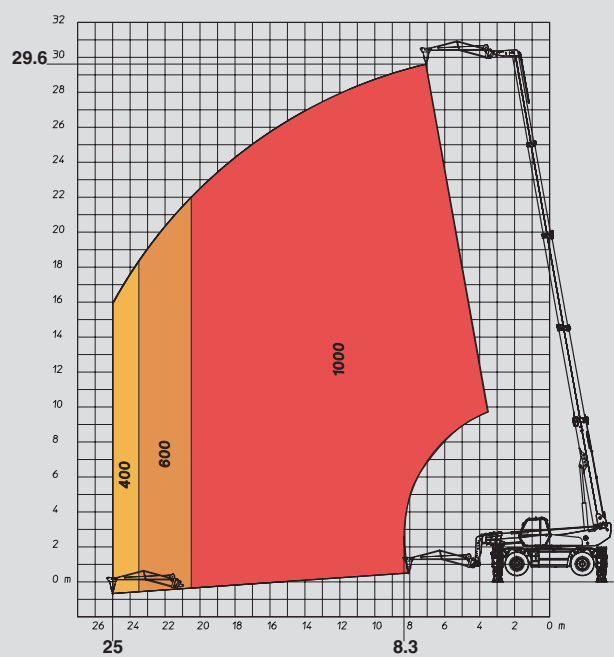
ROTATION SUR STABILISATEURS DÉPLOYÉS AVEC NACELLE ORH 365 KG - 2,25/4 m



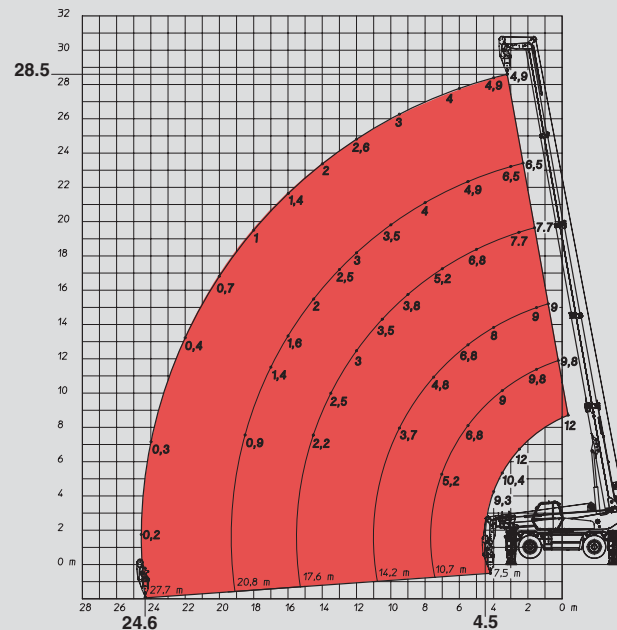
ROTATION SUR STABILISATEURS DÉPLOYÉS AVEC NACELLE 1000 KG 2,25/4 m



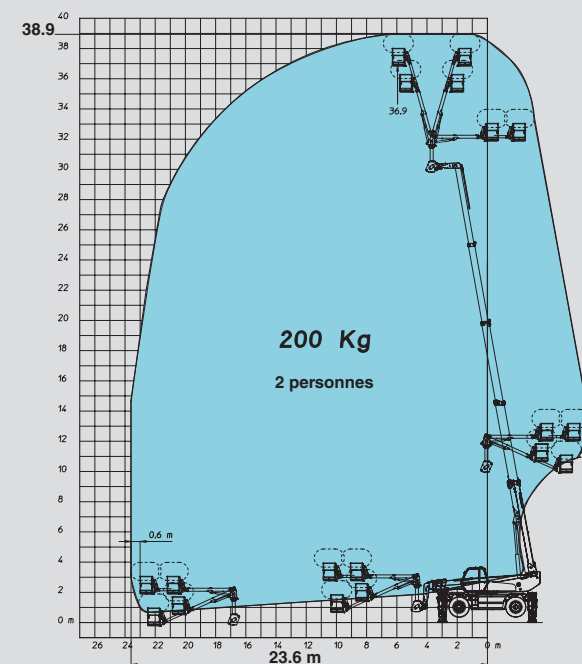
ROTATION SUR STABILISATEURS DÉPLOYÉS AVEC POTENCE 1000 kg



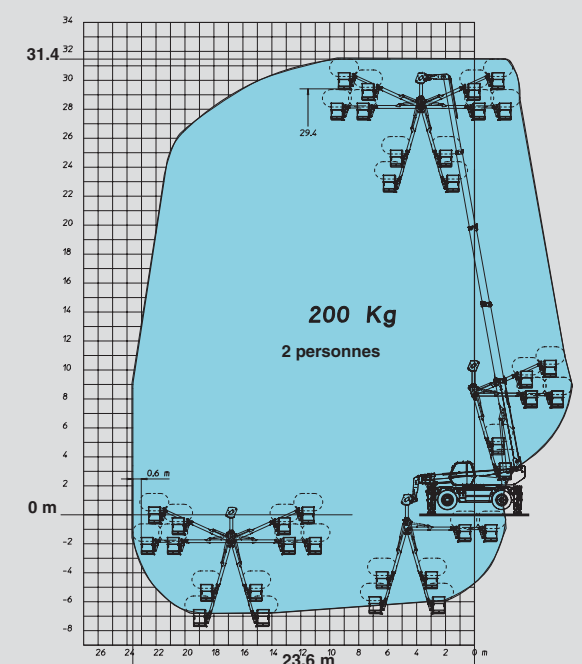
ROTATION SUR STABILISATEURS DÉPLOYÉS AVEC TREUIL PIED DE FLECHE 12 TONNES



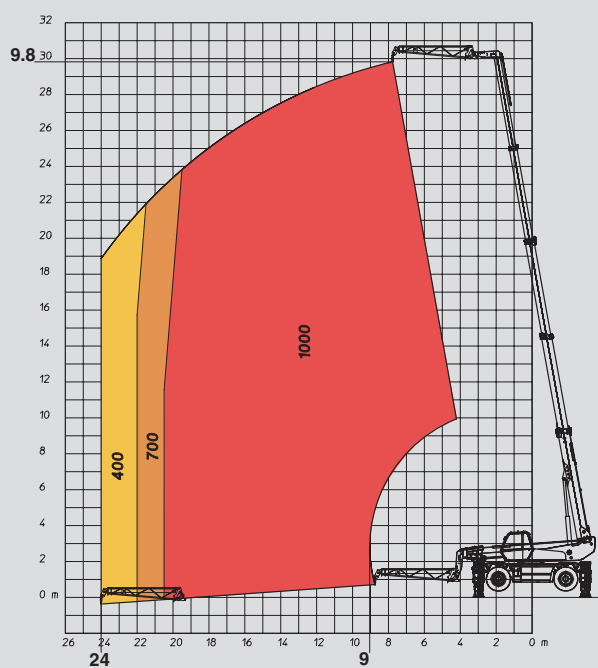
ROTATION SUR STABILISATEURS DÉPLOYÉS AVEC NACELLE AERIAL JIB 2 - ZONE DE TRAVAIL EN POSITIF



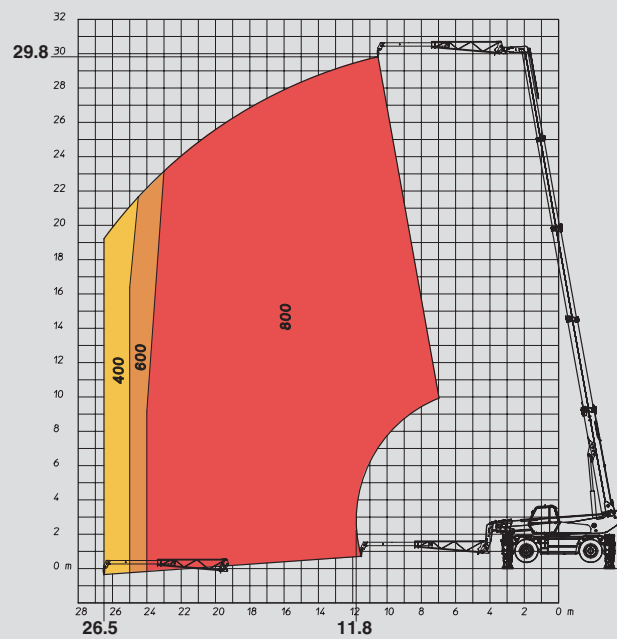
ROTATION SUR STABILISATEURS DÉPLOYÉS AVEC NACELLE AERIAL JIB 2 - ZONE DE TRAVAIL EN NEGATIF



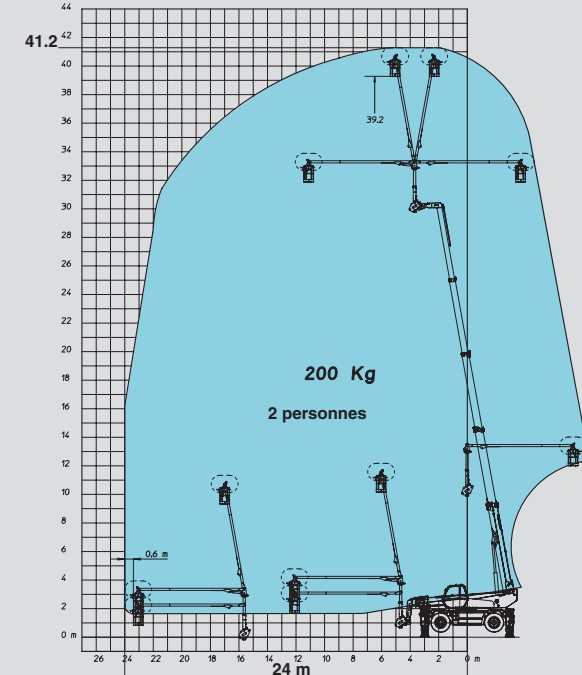
ROTATION SUR STABILISATEURS DÉPLOYÉS AVEC POTENCE PT 800 RENTRÉE



ROTATION SUR STABILISATEURS DÉPLOYÉS AVEC POTENCE PT 800 TÉLESCOPÉE



ROTATION SUR STABILISATEURS DÉPLOYÉS AVEC PENDULAIRE 3D - ZONE DE TRAVAIL EN POSITIF



ROTATION SUR STABILISATEURS DÉPLOYÉS AVEC PENDULAIRE 3D - ZONE DE TRAVAIL EN NEGATIF

