

PEINER HTS

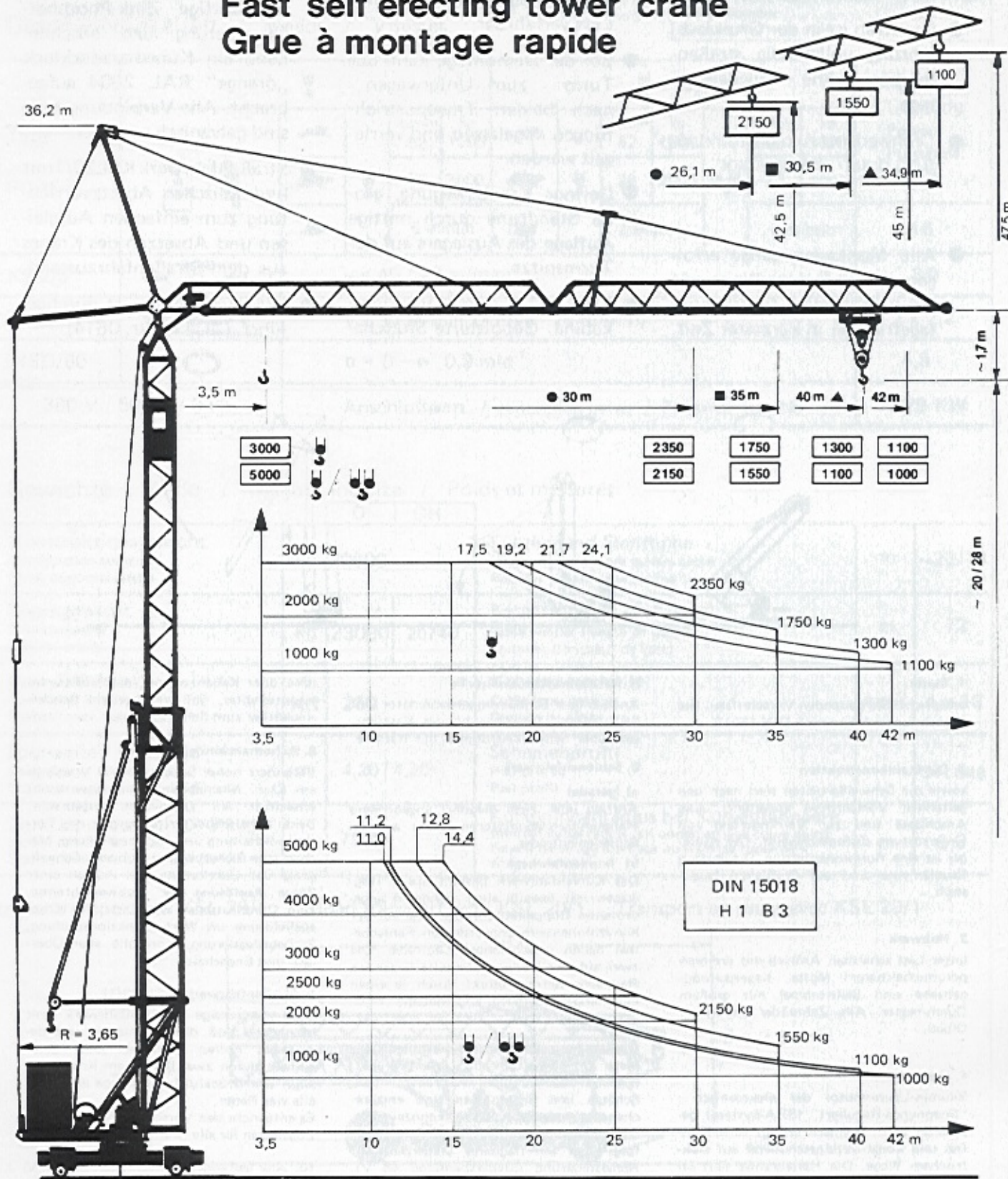
Geschäftsbereich der

NOELL SERVICE UND MASCHINENTECHNIK GMBH

Gottbillstraße 1-7 • 54294 Trier
Tel.: 0651/810090 • Fax: 0651/87640

Typenblatt
Specification Sheet
Fiche Technique

PEINER Schnellaufbaukran SMK 108/2
Fast self erecting tower crane
Grue à montage rapide



Peiner Schnellaufbaukran

Peiner fast self erecting tower crane

Grue Peiner à montage rapide

SMK 108/2

Max. Tragfähigkeit Lifting capacity Force de levage	5,0 t
Max. Ausladung Radius Portée	42,0 m
Max. Nutzlastmoment Load moment Couple de charge utile	720 kNm

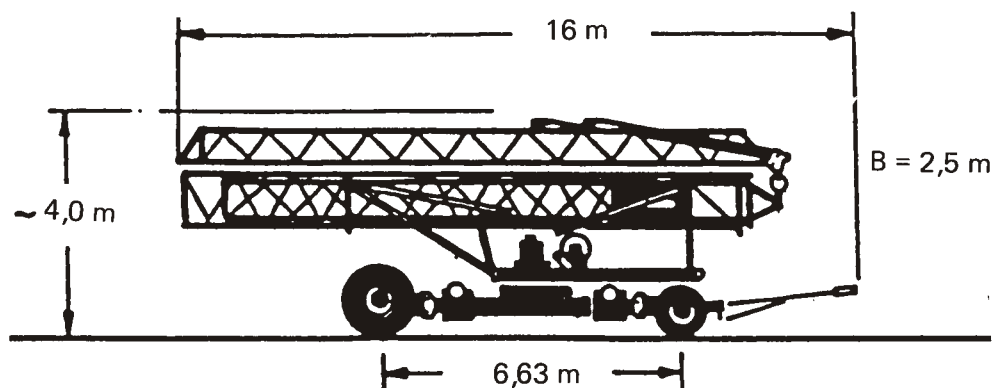
Geschwindigkeiten / speeds / Vitesses

Type	☺				☺ + ☺☺				Motor- Leistung Power Puissance KW			
	☺	☺	m/min	kg	☺	☺	m/min	kg		☺☺	m/min	kg
PU 16/5	☺	☺	52	1500	☺	☺	52	1500	☺☺	26	3000	16
	☺	☺	26	3000	☺	☺	26	2500	☺☺	13	5000	
	☺	☺	6 m/min		☺	☺	6 m/min		☺☺	3 m/min		
KS 2/5	☺	v = 45 / 22 m/min.									3,0	
FZ 1/46	☺	v = 30 m/min. (Kurve - 25 m/min)									2 x 2,2	
DIEO/80	☺	n = 0 → 0,9 min ⁻¹									4,8	
380 V / 50 Hz / 3 Ph		Anschlußwert / connection power / Puissance installée									≈29 KW	

Gewichte + Maße / weights and size / Poids et mesures

		D	CH		
Konstruktionsgewicht Construction weight Poids de construction	kg	20600		Führerstand Sichthöhe Height of sight from drivers cabin Hauteur de vue de la cabine	m ~26/18
Gegengewicht Counterweight Contre - poids	kg	23000*	25740	Kabeltrommel (Fahrweg) Cable winder (length of track) Enrouler (longueur de voie)	m 72
max. Eckdruck max. wheel load Pression max. par galot	KN	260		Kabelquerschnitt Cable cross section Section du câble	mm ² 4 x 16
Spurweite / Radstand track gauge / wheel gauge Ecartement de voie / Empâtement	m	4,20 / 4,20		Schienenprofil Rail profile Rail profil	S41-S49
Zentralballast bei 30° Stellg. central ballast, jib at 30° Lest central avec la flèche à 30°	kg	7500		Kurveninnenradius bei Kurvenfahrwerk Internal curve radius rail undercarriage curve going Rayon de virage interieur au train de roulement virage - mobile	m 8,5

Straßentransport mit KSL 20/1 Road transport with KSL 20/1 Transport en route avec KSL 20/1



* Bei 30° Stellung und 40 m-Ausleger, Gegengewicht 25 090 kg; with jib at 30° and 40 m jib radius, counterweight 25740 kg; avec la flèche à 30° et 40 m flèche longueur, contre poids 25740 kg;